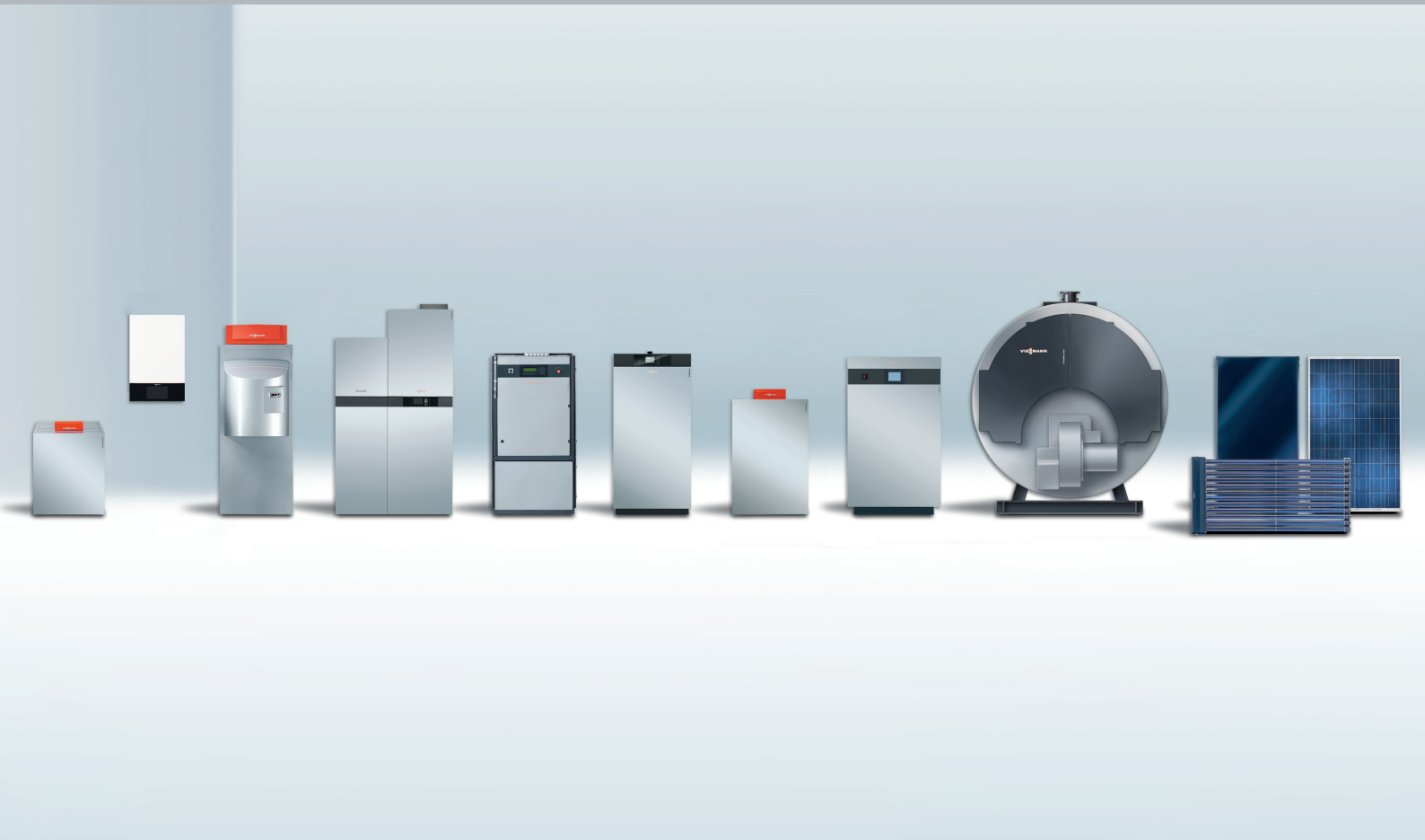


Catálogo de producto



# Contenido

## Equipos domésticos

- 3 **Tecnología de condensación a gas**  
19 hasta 594 kW
- 4 **Bombas de calor aire-agua monobloc**  
4,0 hasta 123,2 kW
- 4 **Bombas de calor aire-agua split**  
3,2 hasta 85,5 kW
- 5 **Equipos híbridos aerotermia - gas**  
3,2 hasta 19,0 kW
- 5 **Bombas de calor para producción de A.C.S.**  
1,5 a 1,6 kW
- 5 **Tecnología de condensación a gasóleo**  
20,2 hasta 107,3 kW

## Calderas de mediana potencia

- 6 **Tecnología de condensación a gas**  
87 hasta 1400 kW
- 7 **Tecnología de condensación a gasóleo/gas**  
101 hasta 335 kW
- 7 **Tecnología de baja temperatura a gasóleo/gas**  
440 hasta 1950 kW

## Tecnología solar térmica y fotovoltaica

- 8 **Tecnología solar térmica**
- 9 **Tecnología solar fotovoltaica**

## Interacumuladores

- 10 **Interacumuladores de A.C.S. monovalentes**  
120 hasta 950 l
- 11 **Interacumuladores de A.C.S. bivalentes**  
300 hasta 500 l
- 12 **Depósitos de compensación de agua de calefacción**  
46 hasta 2000 l
- 13 **Depósitos de inercia de agua de calefacción con producción de A.C.S.**  
750 hasta 950 l
- 13 **Acumuladores de A.C.S. con sistema de carga**  
500 hasta 950 l

## Calderas de gran potencia

- 14 **Generadores de agua caliente de baja presión**  
2,1 hasta 20 MW
- 14 **Calderas de agua sobrecalentada**  
2,3 hasta 20 MW
- 15 **Generadores de vapor de baja presión**  
0,26 hasta 2,2 t/h
- 15 **Generadores de vapor de alta presión**  
0,5 hasta 31,5 t/h
- 15 **Calderas de recuperación**
- 16 **Equipos de intercambio y tratamiento**
- 17 **Generadores de calor para exteriores**

## Conectividad

- 18 **Vitoconnect y ViCare**  
Gestión remota de la calefacción

## Calderas de condensación a gas



### VITODENS 050-W





#### Caldera mural de condensación a gas

Modelo BPJD

Potencia térmica útil: 24 / 33 kW

Rendimiento: 97% (PCS) / 108% (PCI)

Clase de eficiencia energética:  A /  A

Perfil de consumo: L



### VITODENS 100-W



#### Caldera mural de condensación a gas



Modelo B1HC (sólo calefacción)

Potencia térmica útil: 26 / 35 kW

Modelo B1KC (mixta)

Potencia térmica útil: 26 / 35 kW

Rendimiento: hasta 98% (PCS) / 109% (PCI)

Clase de eficiencia energética:  A /  A

Perfil de consumo: XL (modelo B1KC)



### VITODENS 111-W





#### Caldera mural de condensación a gas con interacumulador de carga integrado

Modelo B1LD

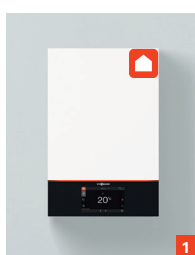
Potencia térmica útil: 26 / 35 kW

Rendimiento: hasta 98% (PCS) / 109% (PCI)

Volumen de interacumulador: 46 litros

Clase de eficiencia energética:  A /  A

Perfil de consumo: XL



### VITODENS 200-W



#### Caldera mural de condensación a gas



Modelo B2HE (sólo calefacción)

Potencia térmica útil: 19 / 25 / 32 kW

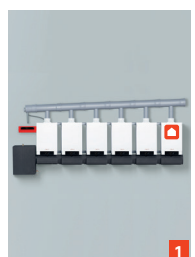
Modelo B2KE (mixta)

Potencia térmica útil: 19 / 25 / 32 kW

Rendimiento: hasta 98% (PCS) / 109% (PCI)

Clase de eficiencia energética:  A /  A

Perfil de consumo: XL (modelo B2KE)



### VITODENS 200-W



#### Caldera mural de condensación a gas

Modelo B2HA (sólo calefacción)

Potencia térmica útil: 49 / 60 / 69 / 80 / 99 / 120 / 150 kW

Instalación en cascada de hasta 6 equipos a partir de 49 kW hasta 594 kW

Rendimiento: hasta 98% (PCS) / 109% (PCI)

Clase de eficiencia energética:  A (hasta 60 kW) /  A

 Compatible con la aplicación ViCare. Control remoto de la calefacción desde el Smartphone

**1** Solo los modelos con regulación Vitotronic 200 son compatibles con la aplicación ViCare

Nota: Todas las garantías que aparecen en este catálogo están sujetas a nuestras condiciones generales de venta

\*Potencia máxima en cascada

## Bomba de calor aire-agua monobloc



### VITOCAL 100-A



#### Bomba de calor aire-agua monobloc

Potencia en calefacción (A7/W35): 4,0 a 17,6 kW  
Instalación en cascada de hasta 123,2 kW (7 equipos)  
Potencia en refrigeración (A35/W18): 4,8 a 16,6 kW  
Potencia en refrigeración (A35/W7): 3,2 a 14,4 kW  
Clase de eficiencia energética: ■■■■ A+++ / A++

## Bombas de calor aire-agua split



### VITOCAL 100-S



#### Bomba de calor aire-agua split

Potencia en calefacción (A7/W35): 3,2 a 17,1 kW  
Instalación en cascada de hasta 85,5 kW (5 equipos)  
Potencia en refrigeración (A35/W18): 2,1 a 15,6 kW  
Potencia en refrigeración (A35/W7): 1,5 a 12,3 kW  
Clase de eficiencia energética: ■■■■ A++ / A+  
Especialmente diseñada para uso óptimo de energía solar fotovoltaica



### VITOCAL 111-S



#### Bomba de calor aire-agua split con interacumulador integrado

Potencia en calefacción (A7/W35): 3,2 a 17,1 kW  
Potencia en refrigeración (A35/W18): 2,1 a 15,6 kW  
Potencia en refrigeración (A35/W7): 1,5 a 12,3 kW  
Interacumulador de A.C.S. de 210 litros  
Clase de eficiencia energética: ■■■■ A++ / A+  
A  
Especialmente diseñada para uso óptimo de energía solar fotovoltaica



### VITOCAL 200-S



#### Bomba de calor aire-agua split

Potencia en calefacción (A7/W35): 3,2 a 14,7 kW  
Instalación en cascada de hasta 73,5 kW (5 equipos)  
Potencia en refrigeración (A35/W18): hasta 10,5 kW  
Potencia en refrigeración (A35/W7): hasta 7,1 kW  
Clase de eficiencia energética: ■■■■ A++ / A+ (modelo D04)  
■■■■ A++ / A++ (modelos D06 a D16)  
Especialmente diseñada para uso óptimo de energía solar fotovoltaica



### VITOCAL 222-S



#### Bomba de calor aire-agua split con interacumulador integrado

Potencia en calefacción (A7/W35): 3,2 a 14,7 kW  
Potencia en refrigeración (A35/W18): hasta 10,5 kW  
Potencia en refrigeración (A35/W7): hasta 7,1 kW  
Volumen del interacumulador: 210 litros  
Clase de eficiencia energética: ■■■■ A++ / A+ (modelo C04)  
■■■■ A++ / A++ (modelos C06 a C16)  
A  
Especialmente diseñada para uso óptimo de energía solar fotovoltaica

Compatible con la aplicación ViCare. Control remoto de la calefacción desde el Smartphone

Nota: Todas las garantías que aparecen en este catálogo están sujetas a nuestras condiciones generales de venta

\*Potencia máxima en cascada

## Equipos híbridos bomba de calor - gas



### VITOCALDEN 222-F



#### Sistema compacto híbrido a gas

Módulo de bomba de calor:

- Potencia térmica (A7/W35): 1,8 a 15,0 kW
- Potencia de refrigeración (A35/W7): 1,6 a 9,85 kW

Módulo de condensación a gas:

- Potencia térmica útil (a 50/30 °C): 3,2 a 19,0 kW
- Rendimiento hasta 98% (PCS) / 109% (PCI)

Volumen del interacumulador: 130 litros

Clase de eficiencia energética:  A++/A+  A

## Bombas de calor para producción de A.C.S.



### VITOCAL 060-A

#### Depósito de A.C.S. con bomba de calor integrada

Con o sin aprovechamiento solar

Potencia térmica útil (A14/W10-53): 1,5 kW

Capacidad del interacumulador:

180 litros (T0E 180), 251 litros (T0E), 254 litros (T0S)

Clase de eficiencia energética:  A+

Perfil de consumo: L



### VITOCAL 262-A


#### Depósito de A.C.S. con bomba de calor integrada

Con o sin aprovechamiento solar

Potencia térmica (A14/W10-53): 1,6 kW

Capacidad del interacumulador: 298 litros (T2E), 291 litros (T2H)

Equipo mural modelo T2W

Clase de eficiencia energética:  A+

Perfil de consumo: XL

## Calderas de condensación a gasóleo



### VITORONDENS 200-T



#### Caldera de condensación a gasóleo

Modelo BR2A

20,2 / 24,6 / 28,9 / 35,4 / 42,8 / 53,7 kW

Rendimiento: hasta 97% (PCS) / 103% (PCI)

Clase de eficiencia energética:  A

Modelo J2RA

67,6 / 85,8 / 107,3 kW

Rendimiento: hasta 97% (PCS) / 103% (PCI)

Clase de eficiencia energética:  A



### VITORONDENS 222-F



#### Caldera de condensación a gasóleo

Modelo BS2A

20,2 / 24,6 / 28,9 kW

Rendimiento hasta 97% (PCS) / 103% (PCI)

Clase de eficiencia energética:  A /  B

 Compatible con la aplicación ViCare. Control remoto de la calefacción desde el Smartphone

 Solo los modelos con regulación Vitotronic 200 son compatibles con la aplicación ViCare

Nota: Todas las garantías que aparecen en este catálogo están sujetas a nuestras condiciones generales de venta

## Calderas de condensación a gas



### VITOCROSSAL 300



#### Caldera de condensación a gas

Modelo CT3B

Potencia térmica útil: 187 / 248 / 314 / 408 / 508 / 635 kW

Rendimiento: hasta 98% (PCS) / 109% (PCI)



### VITOCROSSAL 300



#### Caldera de condensación a gas

Modelo CR3B

Potencia térmica útil: 787 / 978 / 1100 / 1400 kW

Rendimiento: hasta 98% (PCS) / 109% (PCI)



### VITOCROSSAL 200



#### Caldera de condensación a gas

Modelo CM2C

Potencia térmica útil: 87 / 115 / 142 / 186 / 246 / 311 kW

Rendimiento: hasta 98% (PCS) / 109% (PCI)



### VITOCROSSAL 200



#### Caldera de condensación a gas

Modelo CM2

Potencia térmica útil: 400 / 500 / 620 kW

Rendimiento: hasta 98% (PCS) / 109% (PCI)



### VITOCROSSAL 200



#### Caldera de condensación a gas

Modelo CRU

Potencia térmica útil: 133 - 800 / 167 - 1000 kW

Rendimiento: hasta 98% (PCS)



### VITOCROSSAL 100



#### Caldera de condensación a gas

Modelo CIB

Potencia térmica útil: 80 / 120 / 160 / 200 / 240 / 280 / 318 kW

Potencia térmica útil (versión doble): 240 / 320 / 400 / 480 / 560 / 636 kW

Rendimiento: hasta 98% (PCS) / 109% (PCI)

## Calderas de condensación a gasóleo/gas



### VITORADIAL 300-T

#### Caldera de baja temperatura con intercambiador de calor de condensación a gasóleo/gas

Modelo VR3

Caldera de tres pasos de humo con superficies de transmisión por convección de pared múltiple e intercambiador de calor por serpentín Inox-Radial posconectado

Potencia térmica útil: 101 / 129 / 157 / 201 / 263 / 335 kW

Rendimiento para funcionamiento con gasóleo: hasta 97% (PCS) / 103% (PCI)

## Calderas de baja temperatura a gasóleo/gas



### VITOPLEX 200

#### Caldera de acero de baja temperatura a gasóleo/gas

Modelo SX2A

Caldera de tres pasos de humos

Potencia térmica útil: 440 / 560 / 700 / 900 / 1100 / 1300 / 1600 / 1950 kW

Rendimiento para el funcionamiento a gasóleo: hasta 90% (PCS) / 96% (PCI)



### VITOROND 200

#### Caldera de fundición de baja temperatura a gasóleo/gas

Modelo VD2A

Caldera de fundición de tres pasos de humos

Potencia térmica útil: 440 / 500 / 560 / 630 / 700 / 780 / 860 / 950 / 1080 kW

Rendimiento para el funcionamiento a gasóleo: hasta 88% (PCS) / 94% (PCI)

## Colectores planos



### VITOSOL 200-F/ -FM



#### Colector plano

Colector solar plano con tecnología **ThermProtect** de autolimitación de temperatura. Evita la sobretemperatura y la formación de vapor.

Para montaje horizontal o vertical en cubiertas planas o inclinadas:

Modelo SV2F/SH2F

Superficie de absorción: 2,3 m<sup>2</sup>

No requiere instalación de aerotermos

Disponible también Vitosol 200-F, modelo SV2D sin ThermProtect, especial para ambientes marinos (distancia < 1 km de la costa)



### VITOSOL 100-F/ -FM



#### Colector plano

Colector solar plano con tecnología **ThermProtect** de autolimitación de temperatura. Evita la sobretemperatura y la formación de vapor.

Para montaje horizontal o vertical en cubiertas planas o inclinadas:

Modelo SV1F/SH1F

Superficie de absorción: 2,3 m<sup>2</sup>

No requiere instalación de aerotermos

Disponible también Vitosol 100-F, modelo SV1B / SH1B sin ThermProtect, especial para ambientes marinos (distancia < 1 km de la costa)



### VITOSOL 111-F

#### Termosifón con colector plano e interacumulador para la producción de A.C.S.

Para montaje sobre cubiertas planas o inclinadas

Modelo TS1

Superficie de absorción - Volumen de interacumulador:

2,0 m<sup>2</sup> - 150 litros

2,3 m<sup>2</sup> - 200 litros

4,0 m<sup>2</sup> - 300 litros



### VITOSOL 141-FM



#### Pack solar para producción de A.C.S. con interacumulador bivalente de A.C.S. , incluyendo Solar-Divicon, regulación de energía solar, 2 colectores de energía solar y accesorios.

##### Vitocell 100-B/-W, modelo CVBA

Interacumulador de A.C.S. vertical de acero con esmaltado Ceraprotect.

Incluye Solar-Divicon premontado con módulo de regulación de energía solar (modelo SM1) o Vitosolic 100 (modelo SD1)

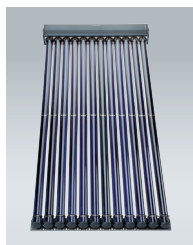
##### Vitosol 100-FM, modelo SVKF

Colectores planos optimizados (superficie de absorción total: 4,36 m<sup>2</sup>) con recubrimiento selectivo **ThermProtect** que evita la sobretemperatura y la formación de vapor, para montaje vertical sobre cubierta.

No requiere instalación de aerotermos



## Colectores de tubos de vacío



### VITOSOL 300-TM

#### Colector de tubos de vacío

Según el principio Heatpipe, modelo SP3C, con tecnología **ThermProtect** de autolimitación de temperatura, para el control de la sobrettemperatura y la formación de vapor.

Para montaje horizontal y vertical sobre cubiertas planas o inclinadas, fachadas así como sobre estructuras de apoyo

Superficie de absorción: 1,26 / 1,51 / 3,03 m<sup>2</sup>

Principales características:

- Versatilidad de montaje
- Alto vacío
- Tubos orientables (giro del tubo de hasta 25°)
- Mínimo mantenimiento
- Perfecta integración arquitectónica
- No requiere instalación de aerotermos



### VITOSOL 200-TM

#### Colector de tubos de vacío

Según el principio Heatpipe, modelo SPEA, con tecnología **ThermProtect** de autolimitación de temperatura.

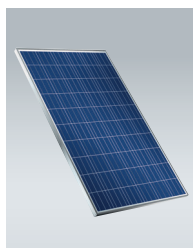
Para montaje horizontal y vertical sobre cubiertas planas

Superficie de absorción: 1,63 y 3,26 m<sup>2</sup>

Principales características:

- Alto vacío
- Tubos orientables (giro del tubo de hasta 45°)
- Mínimo mantenimiento

## Módulos fotovoltaicos



### VITOVOLT 300



#### Módulos fotovoltaicos monocristalinos y policristalinos

Potencia: desde 280 W<sub>p</sub> hasta 340 W<sub>p</sub>

Diseño universal para montaje vertical u horizontal en cubiertas, en fachadas o sobre estructura de apoyo

Garantía Viessmann

Disponibles módulos de alta tecnología HCC y shingled y células fotovoltaicas PERC, para un mayor rendimiento y durabilidad

## Interacumuladores de A.C.S. monovalentes



### VITOCELL 300-V

#### Interacumulador de A.C.S. vertical de acero inoxidable de alta aleación

Modelo EVIA-A/EVIA-A+

Volumen del interacumulador: 160, 200, 300, 500 litros

Clase de eficiencia energética: A/A+

160, 200 y 300 litros, también disponible en color blanco



### VITOCELL 100-V

#### Interacumulador de A.C.S. vertical de acero con esmaltado Ceraprotect

Modelo CVAA-A

Volumen del interacumulador: 160, 200 litros

Clase de eficiencia energética A

Modelo CVAA

Volumen del interacumulador: 300, 750 y 950 litros

Clase de eficiencia energética: B

Modelo CVA

Volumen del interacumulador: 160, 200 y 500 litros

Clase de eficiencia energética: B (160, 200 y 500 litros)

160, 200 y 300 litros, también disponible en blanco



### VITOCELL 100-W

#### Interacumulador de A.C.S. vertical de acero con esmaltado Ceraprotect

Modelo CUGA-A

Volumen del interacumulador: 120, 150 litros

Clase de eficiencia energética: A

Modelo CUGA

Volumen del interacumulador: 120, 150 litros

Clase de eficiencia energética: B

## Interacumuladores de A.C.S. bivalentes



### VITOCELL 300-B

#### Interacumulador de A.C.S. bivalente de acero inoxidable de alta aleación

Modelo EVBA-A

Volumen del interacumulador: 300, 500 litros

Clase de eficiencia energética: A



### VITOCELL 100-B

#### Interacumulador de A.C.S. bivalente de acero con esmaltado Ceraprotect

Modelo CVBB

Volumen del interacumulador: 300 litros

Clase de eficiencia energética B

Modelo CVB



### VITOCELL 100-B

#### Interacumulador de A.C.S. bivalente de acero con esmaltado Ceraprotect

Con módulo de regulación solar, modelo SDIO/SM1A para la gestión del equipo a través de la regulación Vitotronic o con Vitosolic 100 (modelo SD1A)

Modelo CVBA

Volumen del interacumulador: 300, 400 y 500 litros

Clase de eficiencia energética: C para 300 litros y B para 400 y 500 litros  
300 litros, también disponible en blanco



### VITOCELL 100-U

#### Interacumulador de A.C.S. bivalente de acero con esmaltado Ceraprotect

Con módulo de regulación solar, modelo SDIO/SM1A para la gestión del equipo a través de la regulación Vitotronic o con Vitosolic 100 (modelo SD1A)

Modelo CVUB/CVUB-A

Volumen del interacumulador: 300 litros

Clase de eficiencia energética: B

También disponible en blanco

## Depósitos de compensación de agua de calefacción (inercia)



### VITOCELL 160-E

#### Depósito de compensación para la acumulación de agua de calefacción en combinación con sistemas solares, bombas de calor

Con dispositivo de carga estratificada  
 Modelo SESB  
 Volumen del interacumulador: 750 y 950 litros



### VITOCELL 140-E

#### Depósito de compensación para la acumulación de agua de calefacción en combinación con sistemas solares, bombas de calor

Modelo SEIA (con Solar-Divicon)  
 Volumen del interacumulador: 400 litros  
 Clase de eficiencia energética: B  
 Modelo SEIC  
 Volumen del interacumulador: 600, 750 y 950 litros



### VITOCELL 100-E

#### Depósito de compensación para la acumulación de agua de calefacción en combinación con sistemas solares, bombas de calor

Modelo SVPA  
 Volumen del interacumulador: 400 litros  
 Clase de eficiencia energética: B  
 Modelo SVPB  
 Volumen del interacumulador: 600, 750, 950, 1500 y 2000 litros



### VITOCELL 100-E

#### Depósito de compensación para la acumulación de agua de calefacción en combinación con bombas de calor hasta 17 kW

Modelo SVW  
 Volumen del interacumulador: 200 litros  
 Clase de eficiencia energética: B  
 También disponible en blanco



### VITOCELL 100-E

#### Depósito de compensación para la acumulación de agua de calefacción en combinación con bombas de calor hasta 17 kW

Modelo SVPA  
 Volumen del interacumulador: 46 litros  
 Clase de eficiencia energética: B  
 También disponible en blanco

## Depósitos de inercia de agua de calefacción con producción de A.C.S.



### **VITOCELL 360-M**

#### **Depósito de compensación de agua de calefacción polivalente**

con dispositivo de carga estratificada, producción de A.C.S. integrada, serpentín montado para conexión con colectores solares y, opcionalmente, Solar-Divicon.

Modelo SVSB

Volumen del interacumulador: 750, 950 litros



### **VITOCELL 340-M**

#### **Depósito de compensación de agua de calefacción polivalente**

con dispositivo de carga estratificada, producción de A.C.S. integrada, y opcionalmente, Solar-Divicon

Modelo SVKC (con serpentín para conexión con colectores solares)

Volumen del interacumulador: 750 y 950 litros

## Acumuladores para instalaciones de producción de A.C.S con sistema de carga



### **VITOCELL 100-L**

#### **Acumulador para instalaciones de producción de A.C.S. según el sistema de carga del acumulador**

Modelo CVL

Volumen del interacumulador: 500 litros

Clase de eficiencia energética: B

Modelo CVLA

Volumen del interacumulador: 750, 950 litros



## Generadores de agua caliente/sobrecalentada



### VITOMAX 100-LW

#### Caldera a gasóleo/gas de baja presión

En modelo M148: 0,65 – 6 MW  
Presión de servicio: 6, 10 bar  
Temperatura de impulsión hasta 110°C  
Caldera de llama invertida



### VITOMAX 200-LW

#### Caldera a gasóleo/gas de baja presión

$\text{NO}_x < 100 \text{ mg/Nm}^3$  para gas natural y  $< 200 \text{ mg/Nm}^3$  para gasóleo  
Presión de servicio admisible: 6, 10, 16 bar  
Temperatura de impulsión admisible hasta 110 °C (120 °C bajo pedido)  
Modelo M62C: 2,3 – 8,8 MW  
Modelo M64B: 8 – 20 MW  
Caldera de tres pasos de humos



### VITOMAX 300-LW

#### Caldera a gasóleo/gas de baja presión

En modelo muy bajo  $\text{NO}_x$   
Presión de servicio admisible: 6, 10, 16 bar  
Temperatura de impulsión admisible hasta 110 °C (120 °C bajo pedido)  
Modelo M82B: 2,1 – 8,8 MW  
Modelo M84B: 8 – 20 MW  
Caldera de tres pasos de humos



### VITOMAX 200-HW

#### Caldera de agua sobrecalentada de alta presión

$\text{NO}_x < 100 \text{ mg/Nm}^3$  para gas natural y  $< 200 \text{ mg/Nm}^3$  para gasóleo  
Presión de servicio admisible: 6, 10, 16, 20 bar  
Temperatura de impulsión admisible: hasta 150 °C ó 210 °C  
Modelo M70A: 0,35 – 2,6 MW  
Modelo M72C: 2,3 – 8,8 MW  
Modelo M74B: 8,0 – 16,5 MW  
Caldera de tres pasos de humos  
Apta para combustión de gas y gasóleo C



### VITOMAX 300-HW

#### Caldera de agua sobrecalentada de alta presión

En modelo muy bajo  $\text{NO}_x$   
Presión de servicio admisible: 6, 10, 16, 20 bar  
Temperatura de impulsión admisible: 150 ó 210 °C  
Modelo M92B: 2,1 – 6,0 MW  
Modelo M94B: 8,0 – 20,0 MW  
Modelo M96A: 3,5 – 16,0 MW  
Caldera de tres pasos de humos  
Apta para combustión de gas, gasóleo C y gasóleo S

## Generadores de vapor de baja presión



### VITOPLEX 100-LS

#### Generador de vapor de baja presión

Producción: 0,26 – 2,2 t/h

Presión de servicio admisible: 0,5 – 1 bar

Rendimiento instantáneo: 91%

## Generadores de vapor de alta presión



### VITOMAX 200-HS

#### Generador de vapor de alta presión con ECO integrado

$\text{NO}_x < 100 \text{ mg/Nm}^3$  para gas natural y  $< 200 \text{ mg/Nm}^3$  para gasóleo

Producción: 0,5 – 31,5 t/h

Presión de servicio admisible: hasta 30 bar

Caldera de 3 pasos de humos

Apta para combustión de gas y gasóleo C



### VITOMAX 300-HS

#### Generador de vapor de alta presión con ECO integrado

En modelo muy bajo  $\text{NO}_x < 80 \text{ mg/Nm}^3$  para gas natural

Producción: 1 – 31,5 t/h

Presión de servicio admisible: hasta 30 bar

Caldera de tres pasos de humos

Apta para combustión de gas y gasóleo C

## Calderas de recuperación



### VITOMAX-RW

#### Caldera de recuperación para la generación de agua caliente y agua sobrecalentada

### VITOMAX-RS

#### Caldera de recuperación para la generación de vapor

Caldera de recuperación con y sin quemador

## Equipos de intercambio y tratamiento



### **VITOTRANS 200**

#### **Intercambiador de humos/agua**

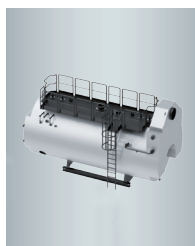
Para caldera de agua caliente Vitomax LW con potencia térmica útil de 2,3 a 6 MW



### **ECONOMIZADOR Y CONDENSADOR INTEGRADOS**

#### **Intercambiador de humos/agua para caldera de agua caliente y agua sobrecalentada**

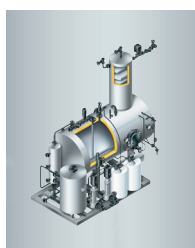
Integrado para Vitomax LW y Vitomax HW hasta 8,8 MW



### **ECONOMIZADOR ECO 100/200**

#### **Intercambiador de humos/agua para caldera de vapor Vitomax HS**

Integrado para Vitomax HS en todo el rango de producción de vapor



### **DESGASIFICADOR**

#### **Equipo de tratamiento de agua de alimentación para caldera de vapor Vitomax HS**

Depósito presurizado para alimentación de agua para caldera de vapor



## Unidades Térmicas de Cubierta (UTC)



### VITOMODUL F

#### Equipo autónomo con cerramiento de panel sándwich 50 mm

Estructura autoportante de acero galvanizado en caliente  
 Caldera mural de condensación Vitodens 200 (hasta 6 unidades en cascada)  
 Aguja hidráulica Viessmann  
 Regulación en función de T° exterior Vitotronic 300  
 Fabricación acorde con UNE 60.601/2013  
 Rango de potencia (50/30 °C): desde 49 hasta 900 kW



### VITOMODUL FC

#### Equipo autónomo con cerramiento de chapa plegada 1.5 mm

Estructura autoportante de acero galvanizado en caliente  
 Caldera mural de condensación Vitodens 200 (hasta 6 unidades en cascada)  
 Aguja hidráulica Viessmann  
 Regulación en función de T° exterior Vitotronic 300  
 Fabricación acorde con UNE 60.601/2013  
 Rango de potencia (50/30 °C): desde 49 hasta 900 kW



### VITOMODUL C

#### Equipo autónomo con cerramiento de chapa plegada 1.5 mm

Caldera de pie de condensación Vitocrossal 100 (hasta 4 unidades en cascada)  
 Regulación en función de T° exterior Vitotronic 300  
 Fabricación acorde con UNE 60.601/2013  
 Rango de potencia (50/30 °C): desde 80 hasta 1272 kW



### VITOMODUL G

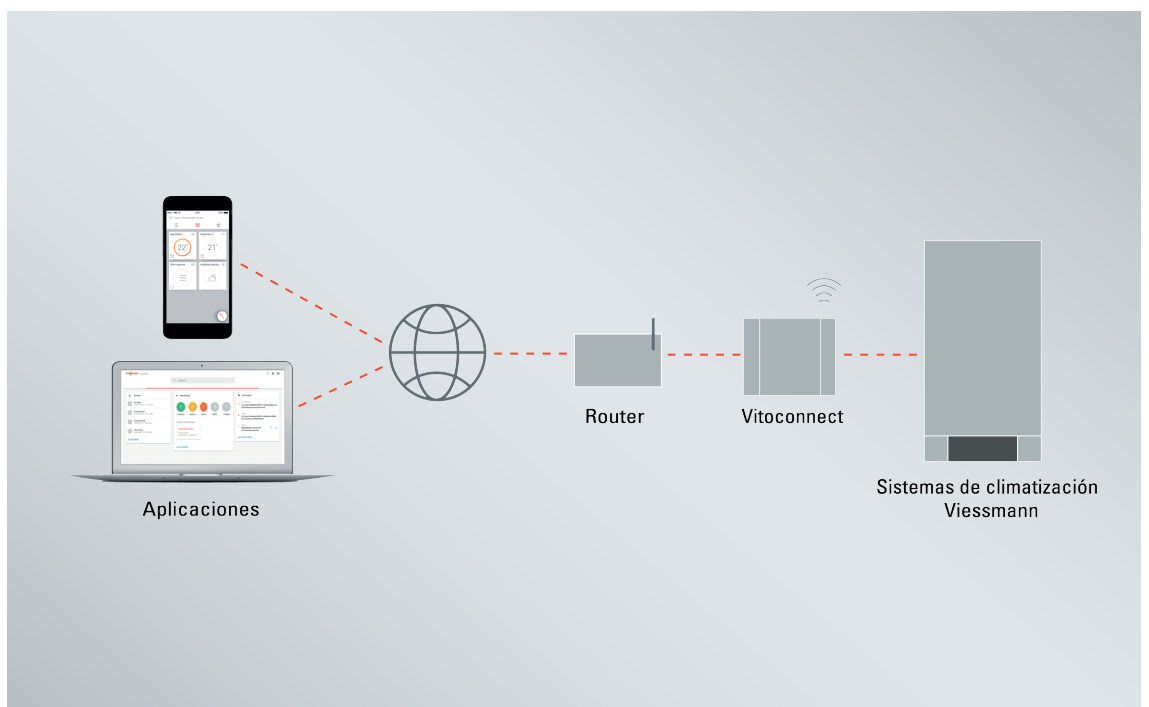
#### Equipo autónomo con cerramiento de panel sándwich 50 mm

Caldera Vitocrossal 100, Vitocrossal 200, Vitocrossal 300, Vitoradial 300-T, Vitoplex 200 (hasta 4 unidades en cascada)  
 Regulación en función de T° exterior Vitotronic 300  
 Fabricación acorde con UNE 60.601/2013  
 Fabricaciones especiales. Diseño a medida  
 Rango de potencia: según necesidades del proyecto

# Conectividad



ViCare y Vitoconnect 100 –  
la conexión online del equipo de  
calefacción



## Vitoconnect y ViCare – Gestión remota de la calefacción

### Vitoconnect

Vitoconnect es la interfaz entre el sistema de climatización Viessmann (caldera o bomba de calor) y la app ViCare.

### Compatibilidad con sistemas Viessmann

El módulo, existente en versión OPTO2 (comunicación vía Optolink) y OT2 (comunicación mediante protocolo OpenTherm), es compatible con la mayoría de sistemas Viessmann actuales y anteriores (consulte a su proveedor).

### Instalación sencilla

El módulo se conecta a Internet y se registra fácilmente (Plug&Play). Todo lo que hay que hacer es escanear con el smartphone el código QR incluido en el suministro. En el caso del Vitoconnect OT2 también se puede conectar directamente al termostato Vitotrol 100 OT1 (incluido en el suministro).

### ViCare

ViCare es una app gráfica gratuita que permite un manejo intuitivo del sistema de climatización Viessmann.

### Conoce siempre el estado de tu sistema de climatización

El usuario puede conocer de un vistazo mediante un código de 3 colores el estado de su sistema. El color verde informa de un funcionamiento correcto, el color amarillo informa sobre un mantenimiento pendiente y el color rojo indica la necesidad de contacto con el técnico especializado. Esto requiere una autorización del servicio por parte del usuario, que puede realizarse con un par de clics en la aplicación. A continuación, se establece la conexión con el servicio técnico oficial, que puede ver los datos del sistema para poder dar soporte a su cliente de forma rápida y eficaz.



Vitoconnect OPTO2

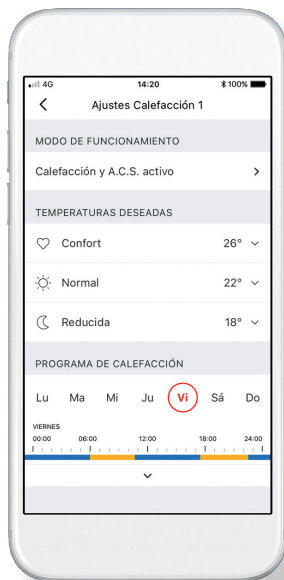


Vitoconnect OT2 + Vitotrol OT1



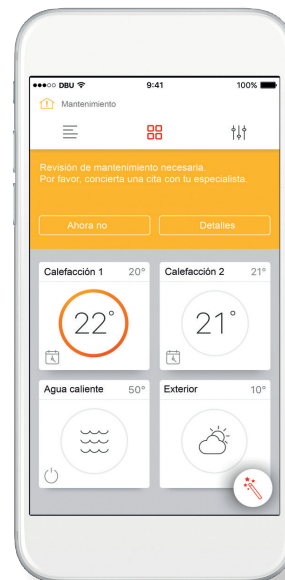
### App intuitiva y sencilla

- Selección de la temperatura deseada en la vivienda
- Control de temperatura del ACS
- Historial de temperaturas y estado del sistema
- Comprueba de un vistazo el estado de funcionamiento del sistema



### Ahorro de costes

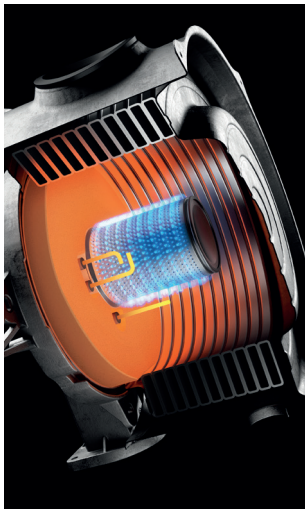
- Ajuste de los programas horarios para ahorrar automáticamente en costes de energía
- Mejora del rendimiento con la información de la temperatura exterior



### Seguridad

- Avisos de incidencias
- Acceso directo al servicio técnico
- Previa autorización, el servicio técnico oficial Viessmann puede ver los datos de la instalación y dar soporte de forma rápida y eficaz. (Opcional)
- Protección total para máxima seguridad en la nube, comunicación encriptada

## La Empresa



Quemador MatriX-Plus

### Gama completa Viessmann

- Calderas para gasoil o gas
- Generación combinada de calor y energía
- Aparatos híbridos
- Bombas de calor
- Tecnología de combustión de madera
- Plantas de producción de biogás
- Plantas de mejora de biogás
- Solar térmica
- Fotovoltaica
- Calefacción eléctrica/sistemas de ACS
- Sistemas de refrigeración
- Accesorios

### Hitos de la tecnología de calefacción

Como pionero ambiental y vanguardista tecnológico en el sector de la calefacción, Viessmann ha suministrado sistemas excepcionalmente limpios y eficientes para calefacción, refrigeración y generación de energía descentralizada durante décadas. Muchos de los avances de la empresa son reconocidos como auténticos hitos en equipos de calefacción.

### Sostenibilidad en acción

Como empresa familiar, Viessmann tiene una visión a largo plazo y valora mucho el hecho de actuar responsablemente; la sostenibilidad está firmemente integrada en los principios de la empresa. Para Viessmann, "sostenibilidad en acción" significa lograr el equilibrio entre la economía, la ecología y la responsabilidad social en toda la empresa, es decir, satisfacer las necesidades actuales sin comprometer la calidad de vida de las generaciones futuras.

Con su proyecto de sostenibilidad estratégica, Viessmann demuestra en su oficina central, en Allendorf (Eder), que con la ayuda de la tecnología disponible se pueden lograr hoy los objetivos de la política energética y climática establecidos por el gobierno alemán para 2050.



We create living spaces for generations to come.



Socio comercial número 1 por 14ª vez consecutiva

### Asociación práctica

Como parte de su completa oferta, Viessmann también ofrece una amplia selección de servicios complementarios. Estos servicios incluyen un programa de capacitación integral y desarrollo adicional para socios comerciales, en las instalaciones de formación bien equipadas de la Academia Viessmann.

Con sus nuevos servicios digitales, Viessmann ofrece soluciones innovadoras, como el manejo y control de los sistemas de calefacción a través de un *smartphone*. Los usuarios se benefician de una mayor tranquilidad y comodidad, y los contratistas pueden vigilar constantemente los sistemas de los que son responsables.



Viessmann es un fabricante internacional líder en sistemas de energía eficiente.

#### CIFRAS DEL GRUPO VIESSMANN

1917

— Se fundó Viessmann

12 100

— Empleados

2,37

— Facturación del Grupo en miles de millones de euros

55

— Porcentaje de exportaciones

23

— Empresas de producción en

12

— Países

120

— Oficinas de ventas en todo el mundo

74

— Países con agentes y empresas de ventas







Viessmann, S.L.  
Área Empresarial Andalucía  
C/ Sierra Nevada, 13  
28320 Pinto (Madrid)  
Tel.: 902 399 299  
E-mail: [info@viessmann.es](mailto:info@viessmann.es)  
**[www.viessmann.es](http://www.viessmann.es)**