

A dynamic splash of clear blue water against a light blue background, with water droplets and ripples visible.

Oh
my shower

bathroom collection





**invierte en tu baño
invierte en bienestar**



S O L I D S U R F A C E T E X T U R E

En AKIRE aplicamos nuestra exclusiva textura en la fabricación de los platos de ducha y paneles decorativos . Opcionalmente también se aplica sobre la superficie de las encimeras de baño y estantes.





estética y vanguardia

Medidas, materiales, texturas y colores.
Composite más ligero con terminación
gel coat de alta resistencia

Ohmyshower, equipamiento para el baño, avanza de nuevo en su sector aportando a su mercado una cuidada selección de productos para satisfacer distintos estilos que convergen en una sociedad cada vez más exigente y cosmopolita.

A través de la constante investigación de productos y mercados, nuestra fabricación se ha posicionado hoy en día como una de las más competitivas, aportando así una inmejorable relación calidad-precio dentro del marco comercial que nos engloba a corto y medio plazo.

Nuestras colecciones de platos de ducha en colores y medidas desarrollados por nuestro departamento creativo y técnico nos permiten presentarnos al mercado con una amplia gama de soluciones para el espacio del baño. El esfuerzo tecnológico y logístico, la inversión diaria, el capital humano y la vocación de servicio están pensados para crecer. Crecer para ti.





espacios resolutivos

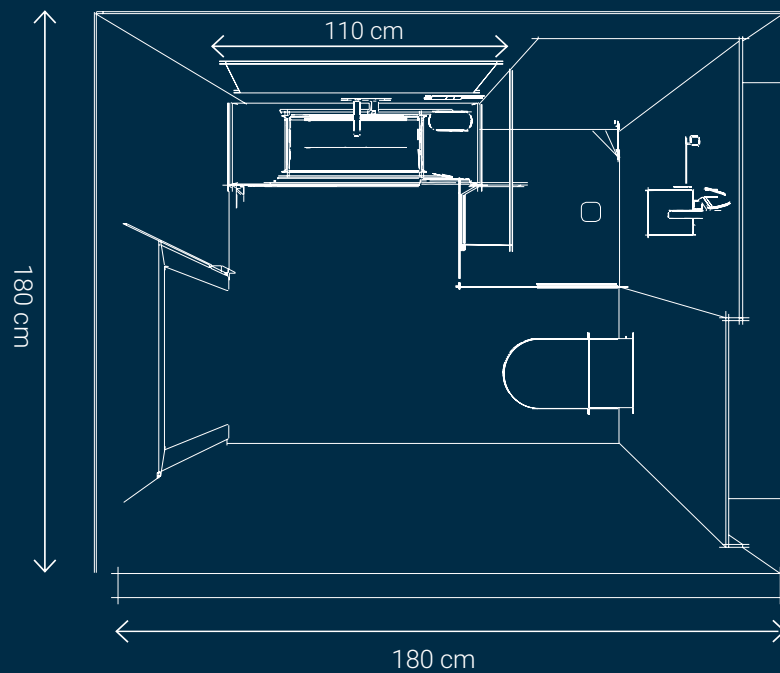
Múltiples soluciones para tu espacio

Ohmyshower nos ofrece la posibilidad de personalizar y adaptar los espacios desarrollando múltiples soluciones.

Espacios creativos donde encontrar la solución y emplear al máximo el espacio disponible, integrando platos de ducha e incluso lavabos.

Ohmyshower presenta soluciones integrales en sus espacios, coordinando sin uniones perceptibles y estanqueidad absoluta.

Estancia aprox.: **3,5 m²**



platos de ducha

Nature



Nature Marco



Nature Plus



Neo



CARACTERÍSTICAS DE TODOS NUESTROS PLATOS DE DUCHA

COMPOSICIÓN

Resina de poliéster y cargas de última generación.

FUNDA EXTERIOR

Gel Coat antideslizante de Alta Resistencia.

TEXTURA

Pizarra natural Clase C3.



Sin Porosidad



Fácil Transporte



Antideslizante



Fácil Instalación

Premium



Fácil Limpieza



Antibacteriano





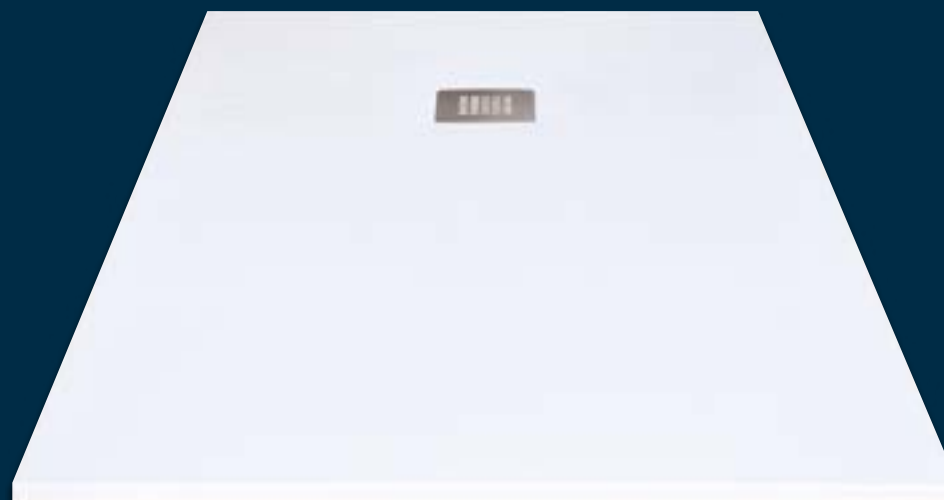
Serie NATURE

Diseño elegante

Stone Nature by **Ohmyshower** es un plato de ducha con un diseño elegante y con dimensiones recortables a la medida. Está fabricado en resinas con textura pizarra, un material agradable al tacto, resistente y de fácil mantenimiento.

La situación del desagüe favorece el flujo perimetral del agua.

La Serie Nature puede ser colocada de forma empotrada o sobre plano.



Serie **NATURE**



COTAS MOLDE serie NATURE

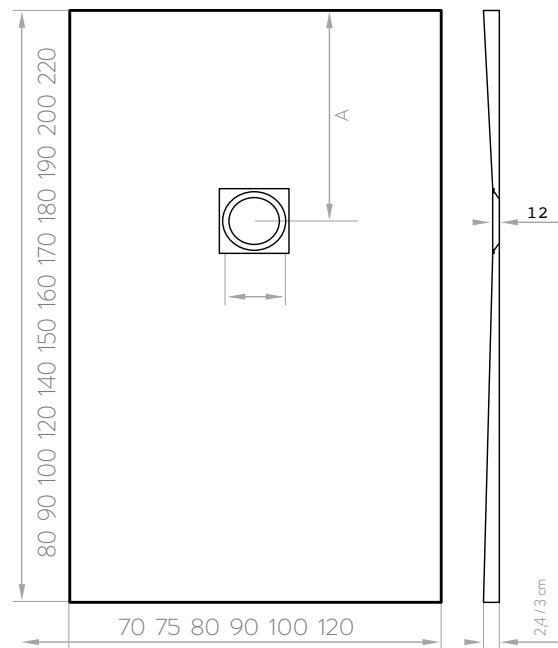
LARGO

80 90 100 120 140 150 160 170 180 190 200 220

ANCHO

70 75 80 90 100 120

Medidas expresadas en centímetros



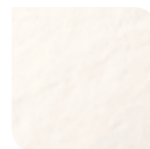
ACABADOS



BLANCO 9003



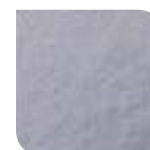
GRAFITO 7016



BEIGE 9001



GRISPERLA 7035

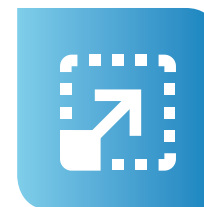


GRIS 7037



MOKA 1001

Otros colores: consultar disponibilidad RAL.



FABRICADO
A MEDIDA

COTAS DESAGÜE A

80 x 80	Central	23 kg
90 - 100	30 cm	23/26 kg
120	35 cm	28/31 kg
140 - 150	40 cm	33/45 kg
160 - 170	45 cm	40/49 kg
180 - 190 - 200	50 cm	43/61 kg
220	Central	58/66 kg

Ancho **70/75/80** Grueso **2,4/3 cm**

COTAS DESAGÜE A

COTAS DESAGÜE A		PESO
90 x 90	Central	29/32 kg
100 x 100	Central	35/38 kg
90 x 100	30 cm	32/35 kg
120	35 cm	42/53 kg
140 - 150	40 cm	51/60 kg
160 - 170	45 cm	56/74 kg
180 - 190 - 200	50 cm	74/82 kg
220	Central	

Ancho **90/100** Grueso **3 cm**

COTAS DESAGÜE A

120	Central	46 kg
160	Central	68 kg
220	Central	98 kg

Ancho **120** Grueso **3 cm**





Serie **NATURE MARCO**

Diseño adaptable

El plato Nature Marco, como su nombre indica, tiene la característica de adaptarse a cualquier situación por complicada que esta sea.

Con la máxima seguridad hermética por su marco exterior adaptable. La serie Nature Marco le invita a entrar y disfrutar, una y otra vez, de su espacio de baño.

Con dimensiones recortables a la medida deseada, está fabricado en resinas, un material agradable al tacto, resistente y de fácil mantenimiento.



NATURE MARCO



COTAS MOLDE serie NATURE MARCO

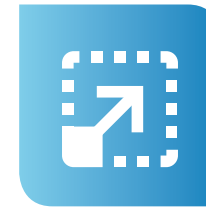
LARGO

80 90 100 120 140 150 160 170 180 190 200 220

ANCHO

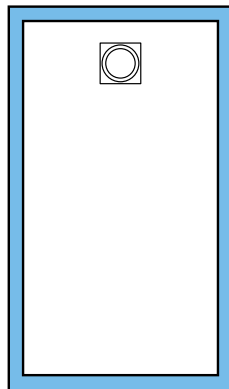
70 80 90 100 120

Medidas expresadas en centímetros

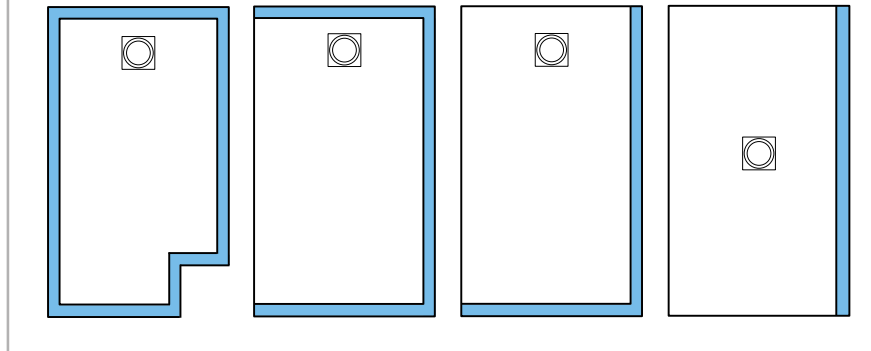


FABRICADO
A MEDIDA

MARCO ESTANDAR



MARCO MEDIDA FORMATO

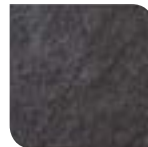


MARCO 4,5 / 5 cm. de grosor
1 cm. de altura

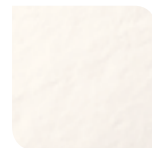
ACABADOS



BLANCO 9003



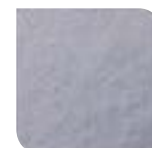
GRAFITO 7016



BEIGE 9001



GRIS PERLA 7035

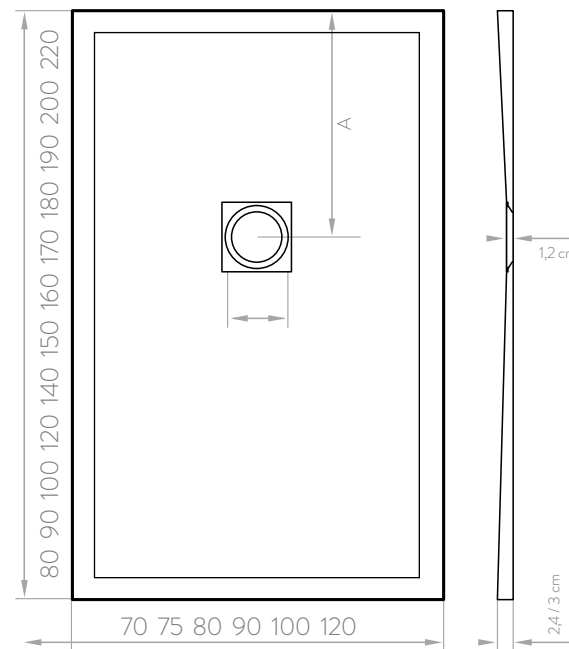


GRIS 7037



MOKA 1001

Otros colores: consultar disponibilidad RAL.



* Detalle técnico en la sección Nature

* Ver pesos en la sección Nature



Serie NATURE PLUS

Diseño práctico

Ohmshower presenta la serie Nature Plus, una alternativa al plato clásico.

Gracias a su marco en forma de ola y a la localización central de la válvula, este diseño obtiene una pendiente que garantiza fiabilidad y rapidez en la evacuación del agua.

Su marco de 6 cm permite cortar un máximo de 3 cm por todo el perímetro, ajustándose a cualquier superficie.



NATURE PLUS



COTAS MOLDE serie NATURE PLUS

LARGO

100 120 140 160 180 200

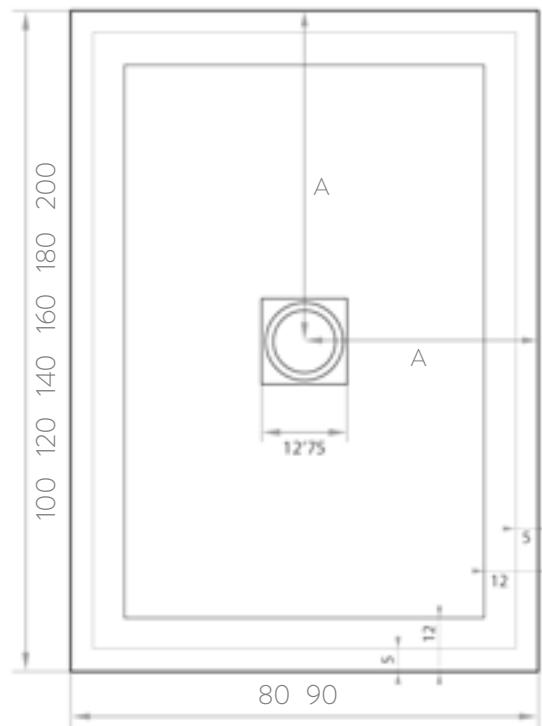
ANCHO

80 90

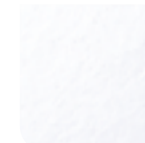
Medidas expresadas en centímetros



FABRICADO
A MEDIDA



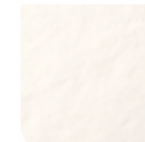
ACABADOS



BLANCO 9003



GRAFITO 7016



BEIGE 9001



GRIS PERLA 7035



GRIS 7037



MOKA 1001

Otros colores: consultar disponibilidad RAL.

COTAS DESAGÜE A

VÁLVULAS CENTRALES EN TODAS LAS MEDIDAS

Ancho **80 90**

Grueso **3,4 cm**

MEDIDAS PESO

100	30 kg
120	36 kg
140	42 kg
160	48 kg
180	53 kg
200	59 kg

Ancho **80**

MEDIDAS PESO

100	34 kg
120	41 kg
140	47 kg
160	54 kg
180	60 kg
200	66 kg

Ancho **90**





Serie **NEO**

Diseño actual

A petición de las tendencias del mercado, esta serie se presenta como una variante del plato convencional, adoptando un diseño que gracias a su válvula oculta consigue dar un acabado moderno al entorno del baño.

Su pendiente favorece la evacuación de agua respetando siempre los caudales de 30 L/minuto.



NEO



COTAS MOLDE serie NEO

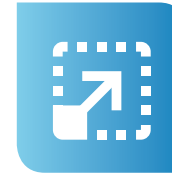
LARGO

100 120 140 160 180 200

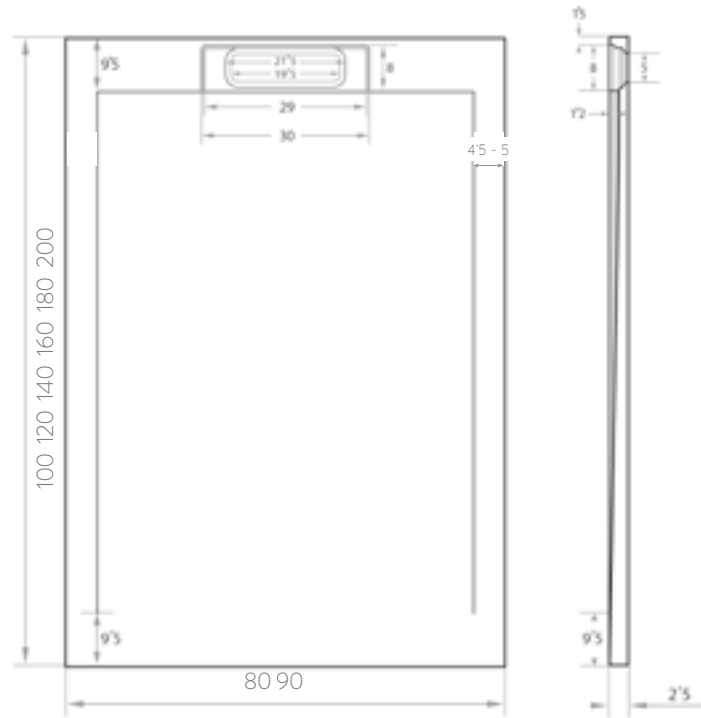
ANCHO

80 90

Medidas expresadas en centímetros



FABRICADO
A MEDIDA



VÁLVULA MODELO NEO



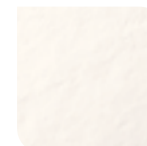
ACABADOS



BLANCO 9003



GRAFITO 7016



BEIGE 9001



GRIS PERLA 7035



GRIS 7037



MOKA 1001

Otros colores: consultar disponibilidad RAL.

MEDIDAS

100	26 kg
120	31 kg
140	40 kg
160	45 kg
180 - 200	55 kg

Ancho **80**

MEDIDAS

100	29 kg
120	34 kg
140	45 kg
160	50 kg
180-200	61 kg

Ancho **90**





Serie PREMIUM

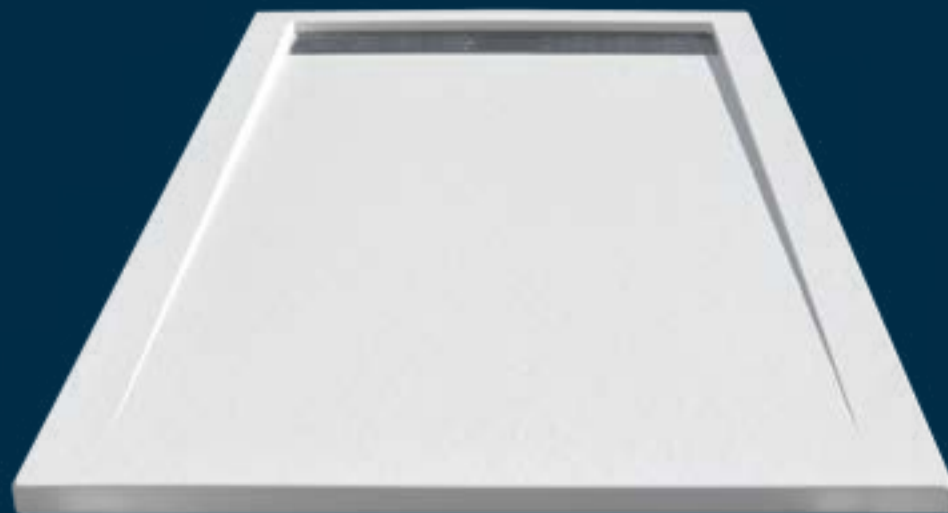
Diseño moderno

La Serie Premium de **Ohmyshower**, diseño dinámico y minimalista, trazos rectos y perfectamente definidos aportando un carácter modernista en las líneas de diseño de su baño. La Serie Premium tiene más profundidad, lo que aumenta considerablemente la estanqueidad.

Con dimensiones recortables a la medida, está fabricado en resinas con textura pizarra, un material agradable al tacto, resistente y de fácil mantenimiento.

La situación del desagüe favorece el flujo perimetral del agua.

La Serie Premium puede ser colocada de forma empotrada o sobre plano.



PREMIUM



COTAS MOLDE serie PREMIUM

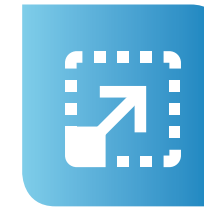
LARGO

100 120 140 150 160 170 180 200

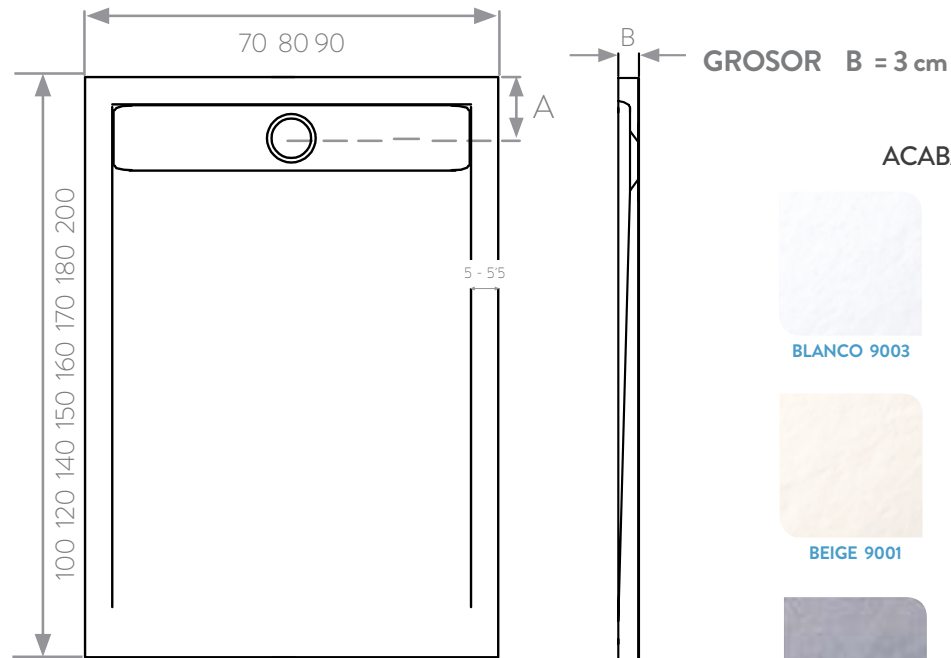
ANCHO

70 80 90

Medidas expresadas en centímetros



FABRICADO
A MEDIDA



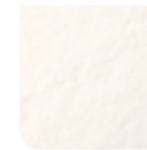
ACABADOS



BLANCO 9003



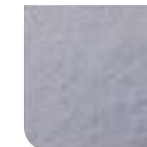
GRAFITO 7016



BEIGE 9001



GRIS PERLA 7035



GRIS 7037



MOKA 1001

Otros colores: consultar disponibilidad RAL.



COTAS DESAGÜE A = ~ 12 cm 70/80

COTAS DESAGÜE A = ~ 14 cm 90

MEDIDAS	PESO	MEDIDAS	PESO	MEDIDAS	PESO
100	23 kg	100	26 kg	100	29 kg
120	27 kg	120	31 kg	120	34 kg
140	31 kg	140	36 kg	140	38 kg
150	35 kg	150	40 kg	150	45 kg
160	37 kg	160	43 kg	160	47 kg
170	40 kg	170	45 kg	170	50 kg
180	42 kg	180	48 kg	180	53 kg
200	49 kg	200	55 kg	200	61 kg

Ancho **70**

Ancho **80**

Ancho **90**

encimeras para baño

La solución idónea para tu baño

Las encimeras de baño **Ohmyshower** son elaboradas con solid surface que nos permite crear lavabos y encimeras en una única pieza para crear formas vanguardistas. Encimeras de resina y cargas minerales, sin poros ni juntas que evita la aparición de moho y humedades resultando una superficie resistente y duradera.



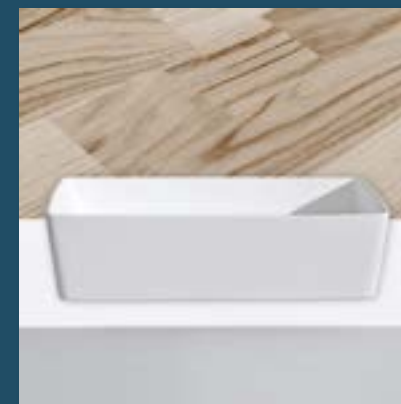
Top



Enzo



Circus



Athos



Ideal



Ibiza



Illice



Miami



Formas



Ola







Serie **TOP**

Diseño exclusivo

La serie TOP da como resultado un lavabo que transmite carácter al espacio y un alto valor estético.



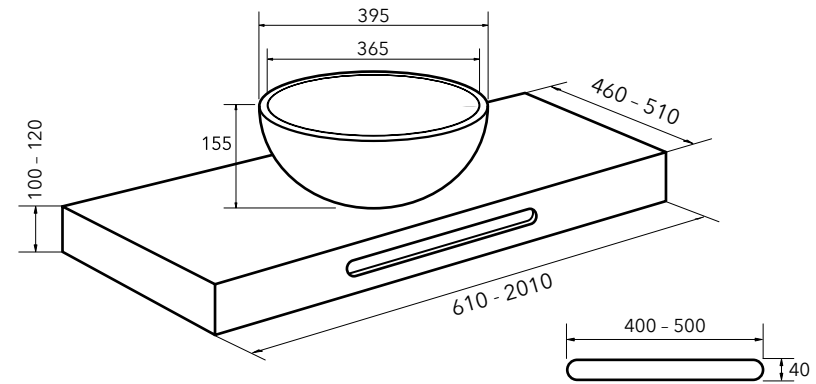
SOBRE ENCIMERA

Serie **TOP**



INFORMACION TÉCNICA

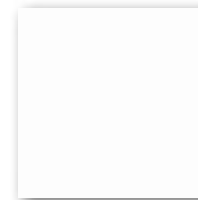
serie TOP



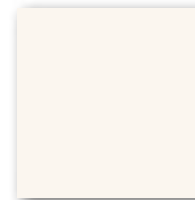
Medidas expresadas en milímetros

COLORES ESTÁNDAR

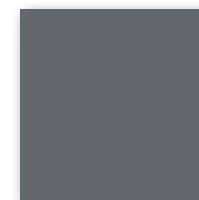
Acabado: textura lisa (de fácil reparación) o textura pizarra



BLANCO 9003

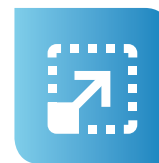


BEIGE 9001



GRIS 7047

Otros colores (siempre en acabado textura pizarra) :
consultar disponibilidad RAL



FABRICADO
A MEDIDA



Porosidad



Antibacteriano



Fácil transporte



Fácil instalación



Fácil limpieza

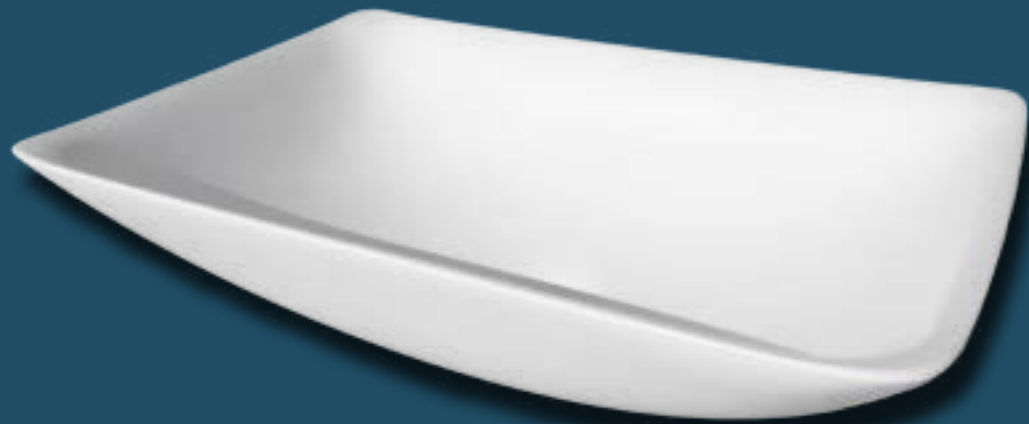




Serie **ENZO**

Ligero y relajante

La serie ENZO con sus formas suaves y armónicas genera un espacio ecléctico que incita al relax.



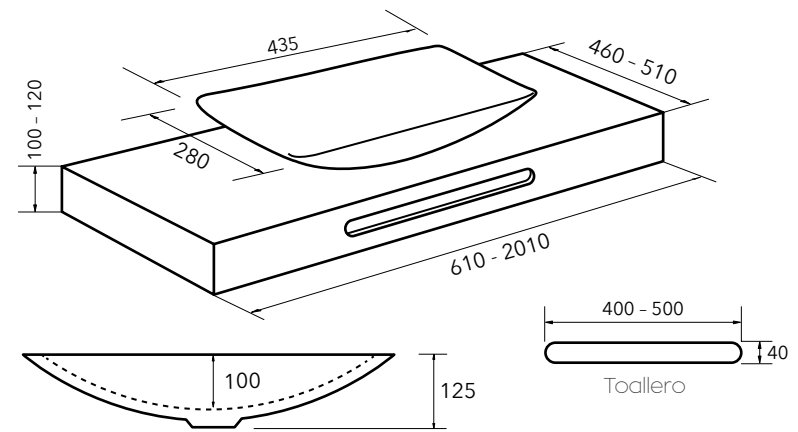
SOBRE ENCIMERA

Serie **ENZO**



INFORMACION TÉCNICA

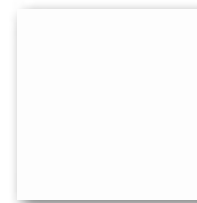
serie ENZO



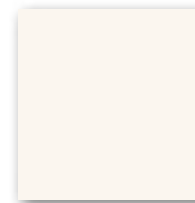
Medidas expresadas en milímetros

COLORES ESTÁNDAR

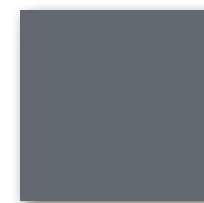
Acabado: textura lisa (de fácil reparación) o textura pizarra



BLANCO 9003

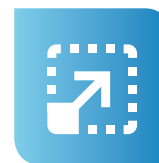


BEIGE 9001



GRIS 7047

Otros colores (siempre en acabado textura pizarra) :
consultar disponibilidad RAL



FABRICADO
A MEDIDA



Porosidad



Antibacteriano



Fácil transporte



Fácil instalación



Fácil limpieza



Serie **CIRCUS**

Estilo y modernidad

La serie CIRCUS con su diseño específico de sobre encimera combina a la perfección con nuestras baldas aportando al baño un estilo acorde con las últimas tendencias



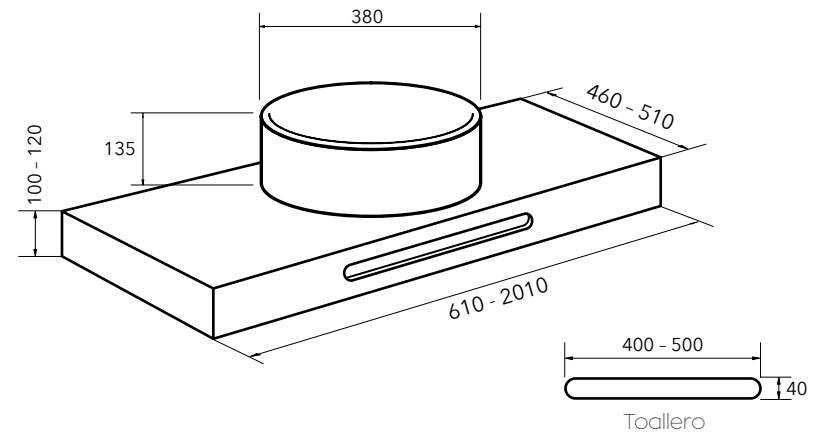
SOBRE ENCIMERA

Serie **CIRCUS**



INFORMACION TÉCNICA

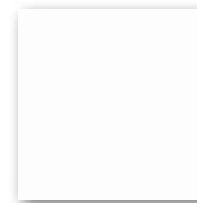
serie CIRCUS



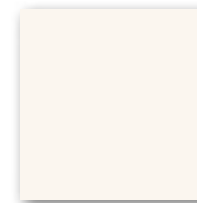
Medidas expresadas en milímetros

COLORES ESTÁNDAR

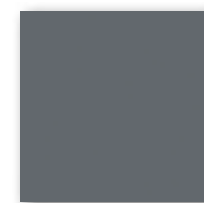
Acabado: textura lisa (de fácil reparación) o textura pizarra



BLANCO 9003

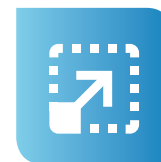


BEIGE 9001



GRIS 7047

Otros colores (siempre en acabado textura pizarra) :
consultar disponibilidad RAL



FABRICADO
A MEDIDA



Porosidad



Antibacteriano



Fácil transporte



Fácil instalación



Fácil limpieza



Serie **ATHOS** Vanguardista

La serie ATHOS de líneas rectas da a su baño un estilo moderno



SOBRE ENCIMERA

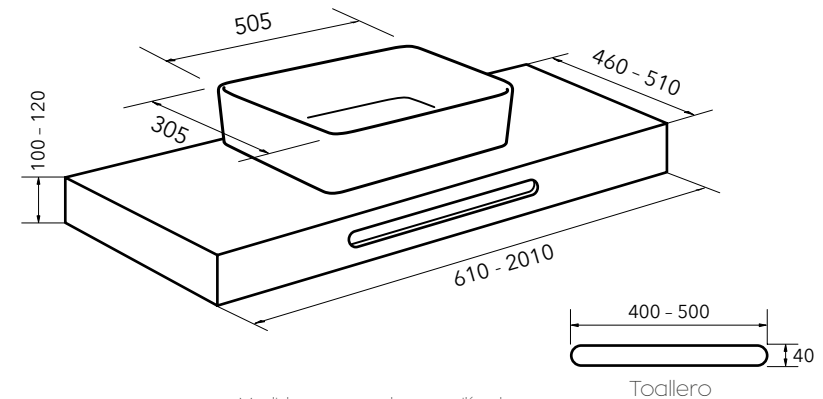


Serie **ATHOS**



INFORMACION TÉCNICA

serie ATHOS

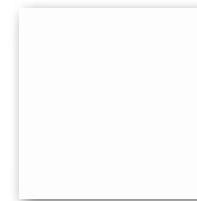


Medidas expresadas en milímetros

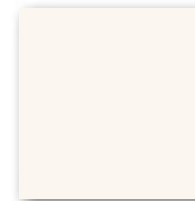
Toallero

COLORES ESTÁNDAR

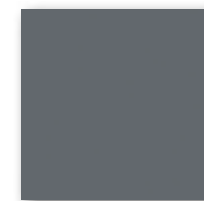
Acabado: textura lisa (de fácil reparación) o textura pizarra



BLANCO 9003

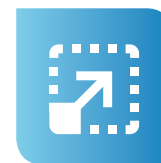


BEIGE 9001



GRIS 7047

Otros colores (siempre en acabado textura pizarra) :
consultar disponibilidad RAL



FABRICADO
A MEDIDA



Porosidad



Antibacteriano



Fácil transporte



Fácil instalación



Fácil limpieza





Serie **FORMAS**

Perdurabilidad y resistencia

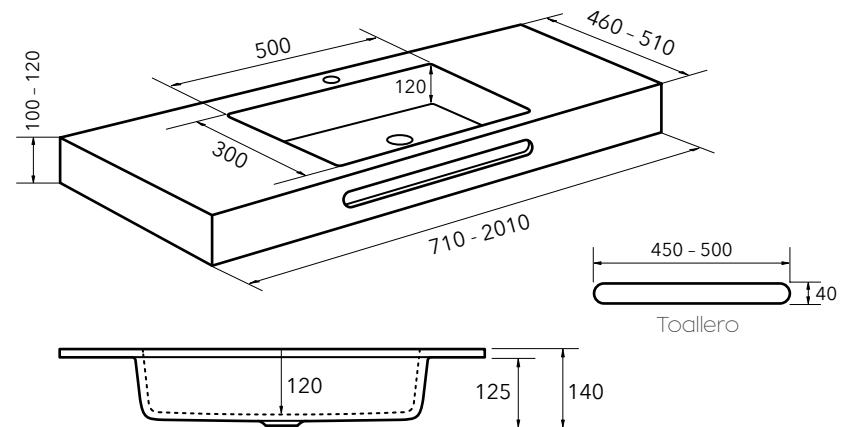
Diseño que proporciona al baño un aire fresco y contemporáneo evocado por la simplicidad de sus líneas que aúnan estilo y sencillez.



Serie **FORMAS**



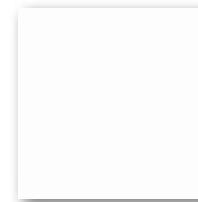
INFORMACION TÉCNICA serie FORMAS



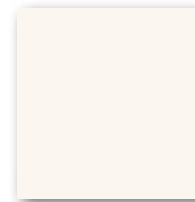
Medidas expresadas en milímetros

COLORES ESTÁNDAR

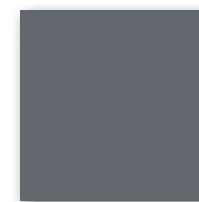
Acabado: textura lisa (de fácil reparación) o textura pizarra



BLANCO 9003

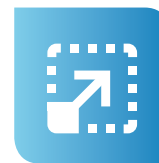


BEIGE 9001



GRIS 7047

Otros colores (siempre en acabado textura pizarra) :
consultar disponibilidad RAL



FABRICADO
A MEDIDA



Porosidad



Antibacteriano



Fácil transporte



Fácil instalación



Fácil limpieza

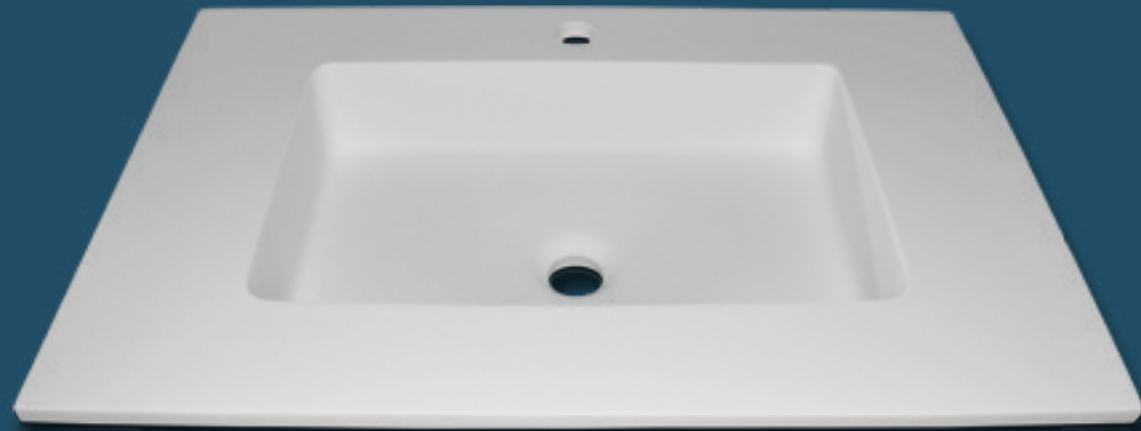




Serie **IDEAL**

Maximizando el espacio

Su poca profundidad y dimensiones la hacen idóneo en baños de cualquier tamaño y estilo, así como en la instalación sobre muebles de baño.

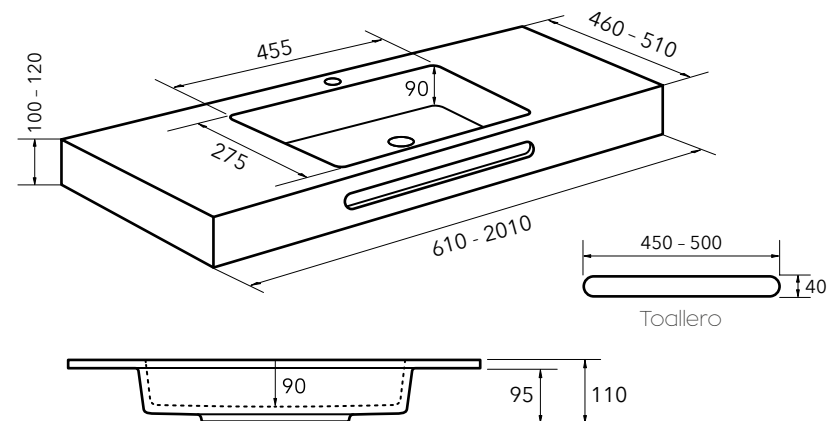


Serie **IDEAL**



INFORMACION TÉCNICA

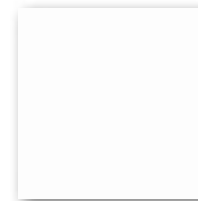
serie IDEAL



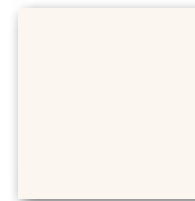
Medidas expresadas en milímetros

COLORES ESTÁNDAR

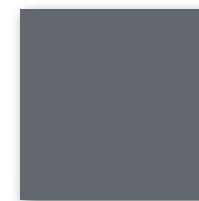
Acabado: textura lisa (de fácil reparación) o textura pizarra



BLANCO 9003



BEIGE 9001



GRIS 7047

Otros colores (siempre en acabado textura pizarra) :
consultar disponibilidad RAL



FABRICADO
A MEDIDA



Porosidad



Antibacteriano



Fácil transporte



Fácil instalación



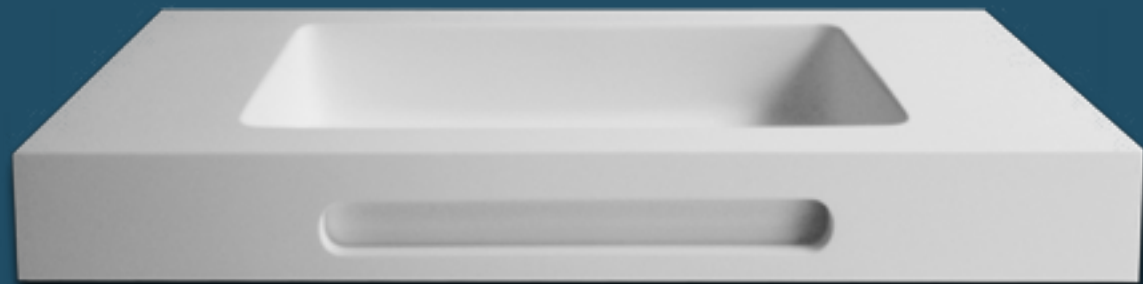
Fácil limpieza



Serie **IBIZA**

Piezas únicas

Este modelo tiene como base principal sus dimensiones que le otorgan una mayor capacidad.

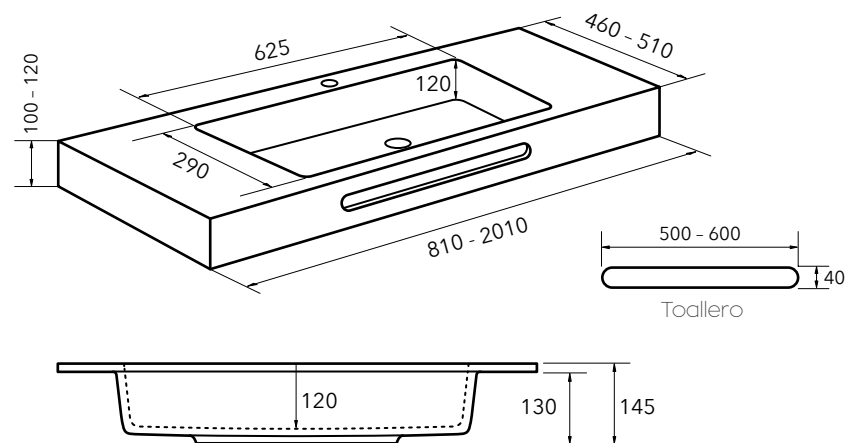


Serie **IBIZA**





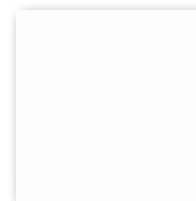
INFORMACION TÉCNICA serie IBIZA



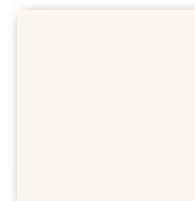
Medidas expresadas en milímetros

COLORES ESTÁNDAR

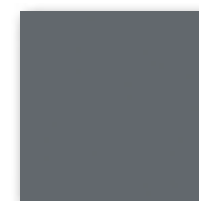
Acabado: textura lisa (de fácil reparación) o textura pizarra



BLANCO 9003

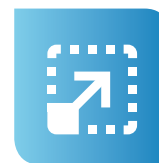


BEIGE 9001



GRIS 7047

Otros colores (siempre en acabado textura pizarra) :
consultar disponibilidad RAL



FABRICADO
A MEDIDA



Porosidad



Antibacteriano



Fácil transporte



Fácil instalación



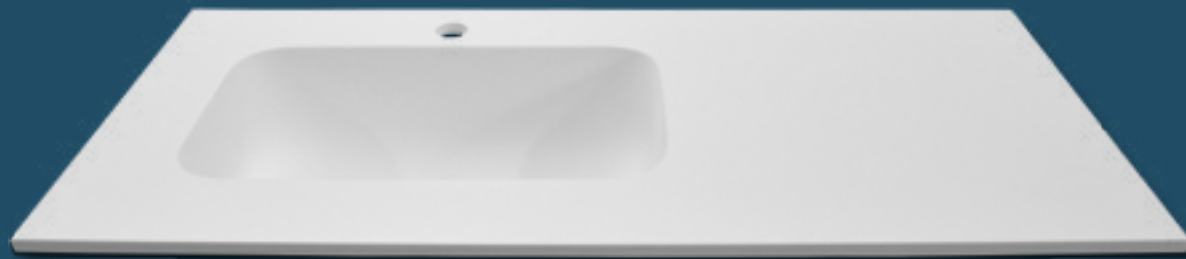
Fácil limpieza





Serie **ILLICE** Clásico y elegante

De líneas suaves y redondeadas la serie ILLICE transmite su esencia elegante y clásica, para hacer de su baño un espacio único.

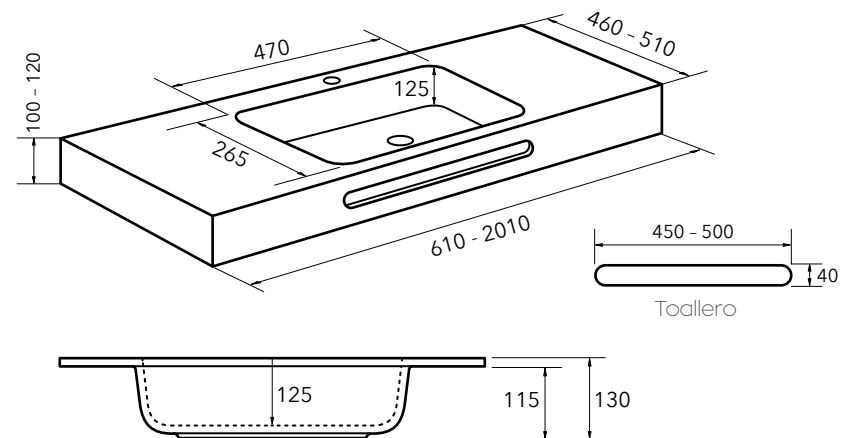


Serie **ILLICE**





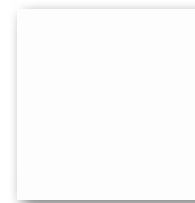
INFORMACION TÉCNICA serie ILLICE



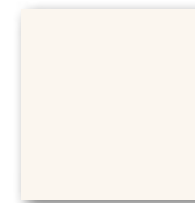
Medidas expresadas en milímetros

COLORES ESTÁNDAR

Acabado: textura lisa (de fácil reparación) o textura pizarra



BLANCO 9003

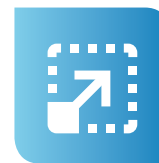


BEIGE 9001



GRIS 7047

Otros colores (siempre en acabado textura pizarra) :
consultar disponibilidad RAL



FABRICADO
A MEDIDA



Porosidad



Antibacteriano



Fácil transporte



Fácil instalación



Fácil limpieza





Serie **MIAMI**

Moderno y funcional

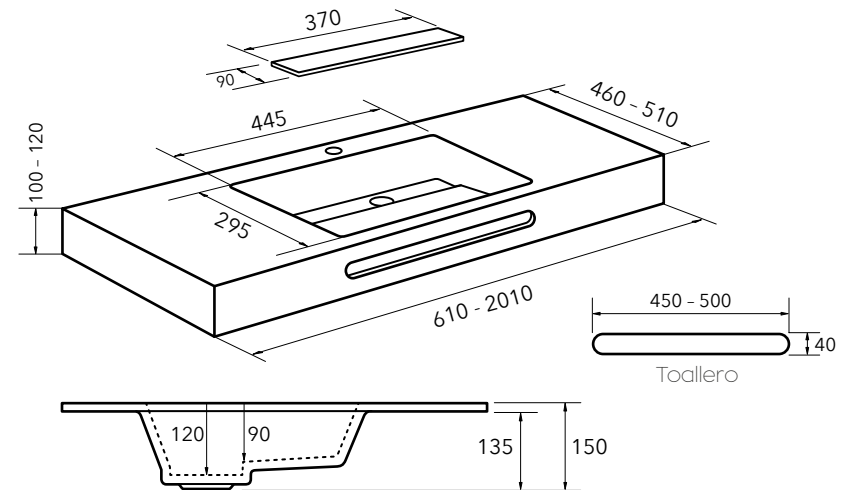
Diseño cuya principal característica son sus líneas rectas y su desagüe oculto con un embellecedor hecho del mismo material y acabado que el seno.



Serie **MIAMI**



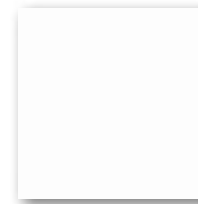
INFORMACION TÉCNICA serie MIAMI



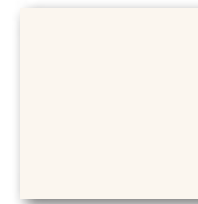
Medidas expresadas en milímetros

COLORES ESTÁNDAR

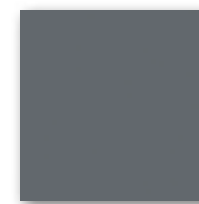
Acabado: textura lisa (de fácil reparación) o textura pizarra



BLANCO 9003

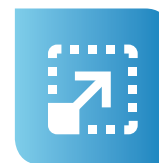


BEIGE 9001



GRIS 7047

Otros colores (siempre en acabado textura pizarra) :
consultar disponibilidad RAL



FABRICADO
A MEDIDA



Porosidad



Antibacteriano



Fácil transporte



Fácil instalación



Fácil limpieza





Serie **OLA**

Formas vanguardistas

Inspirada en el movimiento del agua, la serie OLA tiene como principal característica sus líneas suaves y dinámicas que le otorgan un estilo único.

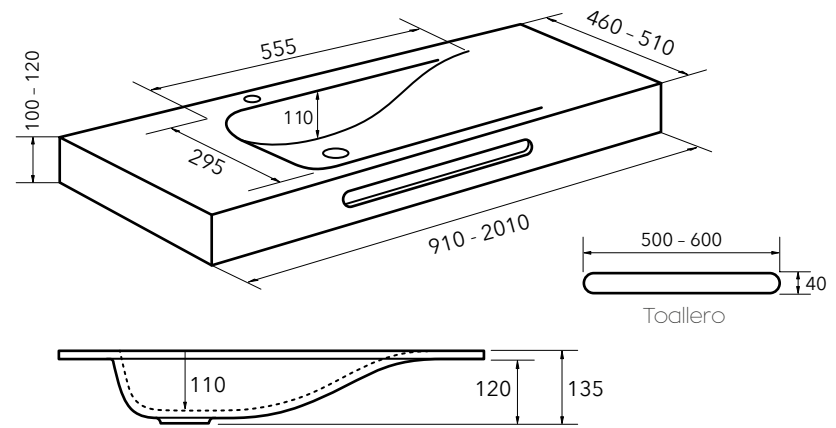


Serie **OLA**





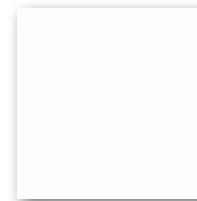
INFORMACION TÉCNICA serie OLA



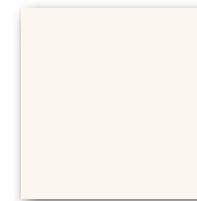
Medidas expresadas en milímetros

COLORES ESTÁNDAR

Acabado: textura lisa (de fácil reparación) o textura pizarra



BLANCO 9003

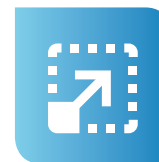


BEIGE 9001



GRIS 7047

Otros colores (siempre en acabado textura pizarra) :
consultar disponibilidad RAL



FABRICADO
A MEDIDA



Porosidad



Antibacteriano



Fácil transporte

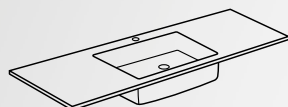


Fácil instalación

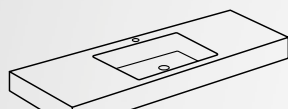


Fácil limpieza

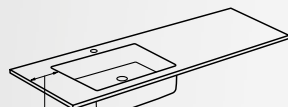
Información técnica Serie **FORMAS**



MUEBLE SENO CENTRADO

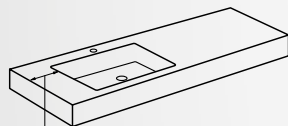


FALDÓN SENO CENTRADO



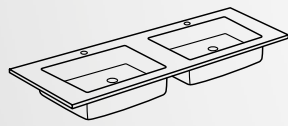
Mínimo estándar 100 mm

MUEBLE SENO DESPLAZADO
desde 800 mm (enviar cotas del mueble)



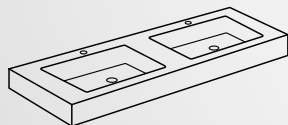
Mínimo estándar 100 mm

FALDÓN SENO DESPLAZADO
desde 800 mm



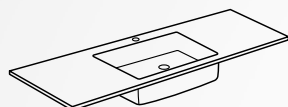
Seno centrado sobre mueble

MUEBLE DOS SENOS
desde 1300 mm (enviar cotas del mueble)

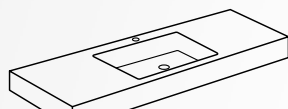


FALDÓN DOS SENOS
desde 1300 mm

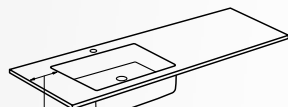
Información técnica Serie **IDEAL**



MUEBLE SENO CENTRADO

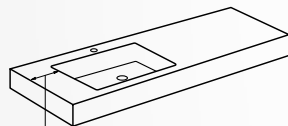


FALDÓN SENO CENTRADO



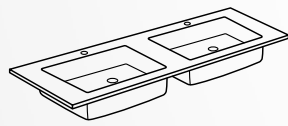
Mínimo estándar 100 mm

MUEBLE SENO DESPLAZADO
desde 800 mm (enviar cotas del mueble)



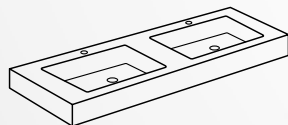
Mínimo estándar 100 mm

FALDÓN SENO DESPLAZADO
desde 800 mm



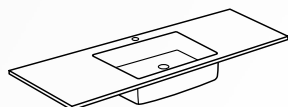
Seno centrado sobre mueble

MUEBLE DOS SENOS
desde 1200 mm (enviar cotas del mueble)

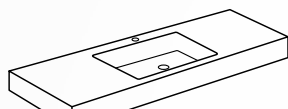


FALDÓN DOS SENOS
desde 1200 mm

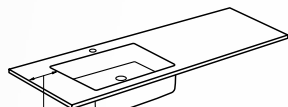
Información técnica Serie **IBIZA**



MUEBLE SENO CENTRADO

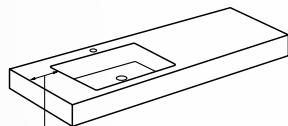


FALDÓN SENO CENTRADO



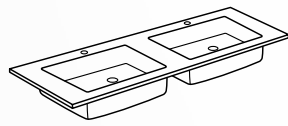
Mínimo estándar 100 mm

MUEBLE SENO DESPLAZADO
desde 900 mm (enviar cotas del mueble)



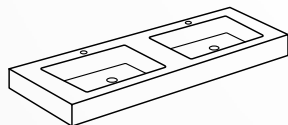
Mínimo estándar 100 mm

FALDÓN SENO DESPLAZADO
desde 900 mm



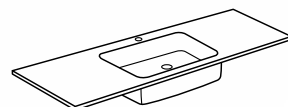
Seno centrado sobre mueble

MUEBLE DOS SENOS
desde 1600 mm (enviar cotas del mueble)

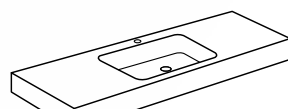


FALDÓN DOS SENOS
desde 1600 mm

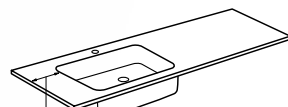
Información técnica Serie **ILLICE**



MUEBLE SENO CENTRADO

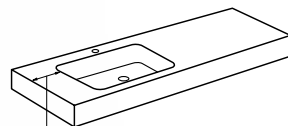


FALDÓN SENO CENTRADO



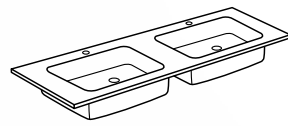
Mínimo estándar 100 mm

MUEBLE SENO DESPLAZADO
desde 800 mm (enviar cotas del mueble)



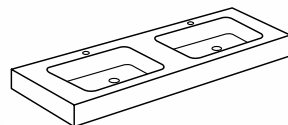
Mínimo estándar 100 mm

FALDÓN SENO DESPLAZADO
desde 800 mm



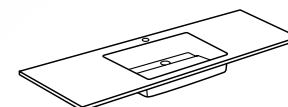
Seno centrado sobre mueble

MUEBLE DOS SENOS
desde 1200 mm (enviar cotas del mueble)

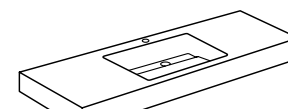


FALDÓN DOS SENOS
desde 1200 mm

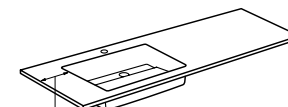
Información técnica Serie **MIAMI**



MUEBLE SENO CENTRADO

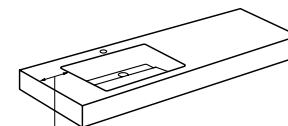


FALDÓN SENO CENTRADO



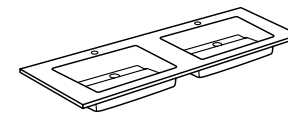
Mínimo estándar 100 mm

MUEBLE SENO DESPLAZADO
desde 800 mm (enviar cotas del mueble)



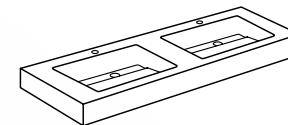
Mínimo estándar 100 mm

FALDÓN SENO DESPLAZADO
desde 800 mm



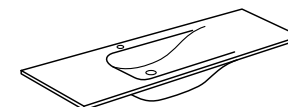
Seno centrado sobre mueble

MUEBLE DOS SENOS
desde 1200 mm (enviar cotas del mueble)

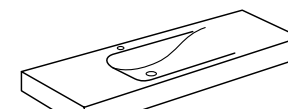


FALDÓN DOS SENOS
desde 1200 mm

Información técnica Serie **OLA**



MUEBLE SENO CENTRADO

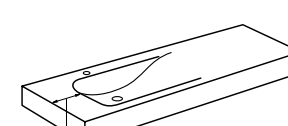


FALDÓN SENO CENTRADO



Mínimo estándar 100 mm

MUEBLE SENO DESPLAZADO
desde 900 mm



Mínimo estándar 100 mm

FALDÓN SENO DESPLAZADO
desde 900 mm



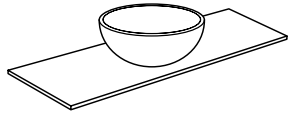
Seno centrado sobre mueble

MUEBLE DOS SENOS
desde 1200 mm (enviar cotas del mueble)

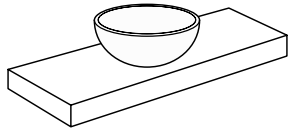


FALDÓN DOS SENOS
desde 1200 mm

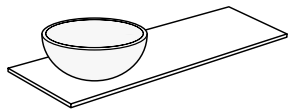
Información técnica
Serie **TOP**



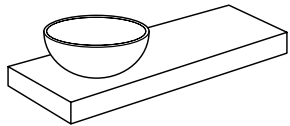
MUEBLE SENO CENTRADO



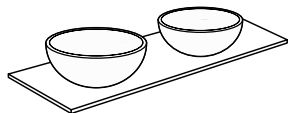
FALDÓN SENO CENTRADO



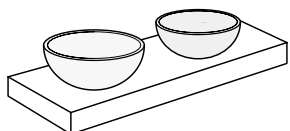
MUEBLE SENO DESPLAZADO
desde 800 mm (enviar cotas del mueble)



FALDÓN SENO DESPLAZADO
desde 800 mm

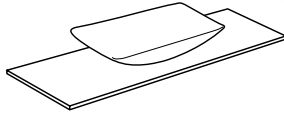


MUEBLE DOS SENOS
desde 1200 mm (enviar cotas del mueble)

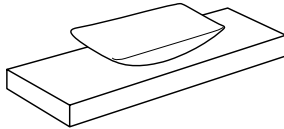


FALDÓN DOS SENOS
desde 1200 mm

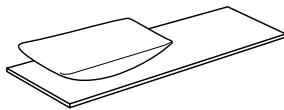
Información técnica
Serie **ENZO**



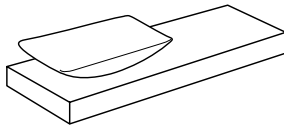
MUEBLE SENO CENTRADO



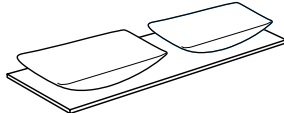
FALDÓN SENO CENTRADO



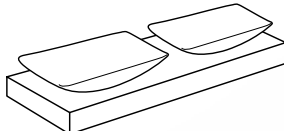
MUEBLE SENO DESPLAZADO
desde 800 mm (enviar cotas del mueble)



FALDÓN SENO DESPLAZADO
desde 800 mm

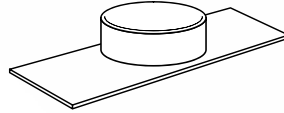


MUEBLE DOS SENOS
desde 1200 mm (enviar cotas del mueble)

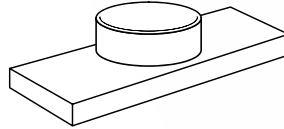


FALDÓN DOS SENOS
desde 1200 mm

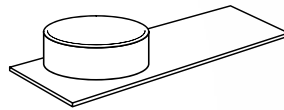
Información técnica
Serie **CIRCUS**



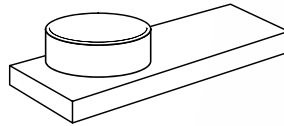
MUEBLE SENO CENTRADO



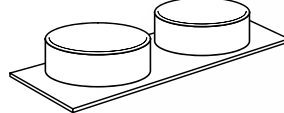
FALDÓN SENO CENTRADO



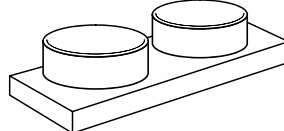
MUEBLE SENO DESPLAZADO
desde 800 mm (enviar cotas del mueble)



FALDÓN SENO DESPLAZADO
desde 800 mm

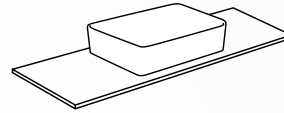


MUEBLE DOS SENOS
desde 1200 mm (enviar cotas del mueble)

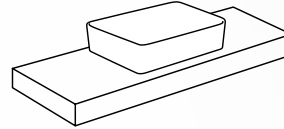


FALDÓN DOS SENOS
desde 1200 mm

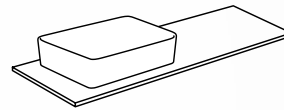
Información técnica
Serie **KALOS**



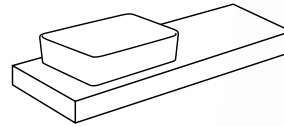
MUEBLE SENO CENTRADO



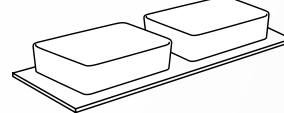
FALDÓN SENO CENTRADO



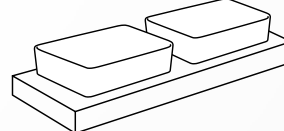
MUEBLE SENO DESPLAZADO
desde 800 mm (enviar cotas del mueble)



FALDÓN SENO DESPLAZADO
desde 800 mm

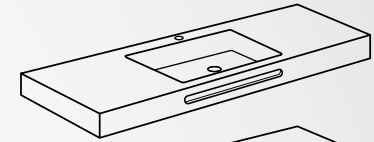


MUEBLE DOS SENOS
desde 1200 mm (enviar cotas del mueble)

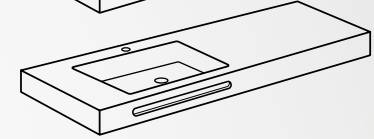


FALDÓN DOS SENOS
desde 1200 mm

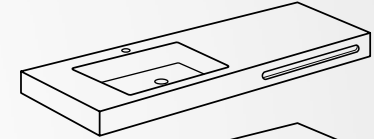
disposición de **TOALLEROS** todas las series



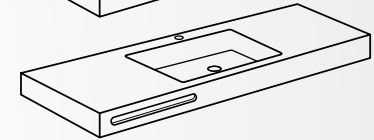
TOALLERO CENTRADO EN SENO



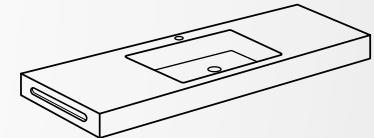
TOALLERO DESPLAZADO



TOALLERO LATERAL



DOBLE TOALLERO



TOALLERO EN SUPERFICIE

INSTALACIÓN Y GARANTÍA DE LAVABOS EN RESINAS Y CARGAS MINERALES

Fabricamos una masa tipo Solid Surface compuesta principalmente por cargas minerales con un pequeño porcentaje de resinas. Es un material similar al mineral compacto cubierto por una capa de Gel Coat que le proporciona gran dureza y alta resistencia al impacto.

La instalación debe ser efectuada por personal cualificado para poder acogerse a la garantía del producto.

Antes de comenzar, se deben tener en cuenta los siguientes puntos:

- Desembalar con extrema precaución para evitar accidentes o posibles golpes.
- Almacenar siempre en posición horizontal.
- Comprobar que está perfectamente nivelada y limpia de desperfectos.

MANTENIMIENTO Y LIMPIEZA:

Para su limpieza y mantenimiento diario, utilizar una bayeta húmeda con jabón neutro o un desengrasante doméstico. Se puede utilizar acetona aplicada con papel siempre y cuando se aclare rápidamente con abundante agua.

REPARACIÓN:

Esta opción está contemplada para cuando aparezcan manchas realmente difíciles o pequeños arañazos.

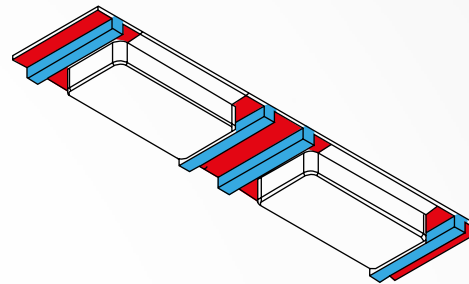
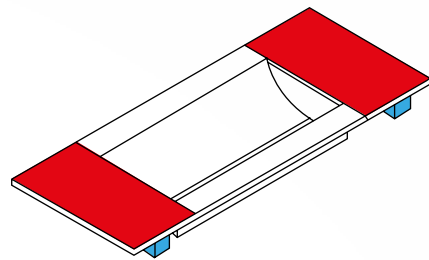
- **Acabado mate:** Utilizar una lija de grano semifino (600 cm²) realizando movimientos suaves circulares sobre la suciedad hasta que desaparezca la imperfección, a continuación, repasarla con otra lija de grano fino (800 cm²) hasta que la superficie quede completamente restaurada.
- **Acabado en textura pizarra y en color:** Con el fin de no dañar el producto se recomienda pintar la zona afectada.

RECOMENDACIONES DE USO:

- No utilizarlas como asiento.
- No colocar objetos muy calientes ni estufas sobre la superficie.
- No dejar colillas, ya que son una fuente de calor muy concentrada.
- Para su manejo, instalación y mantenimiento se deberá tener en cuenta que los objetos pesados o afilados que golpeen la superficie podrían dañarla.

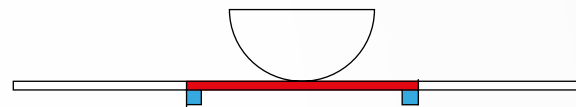
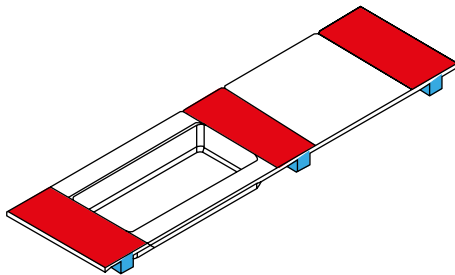
INSTALACIÓN SOBRE ESCUADRAS:

- Para encimeras de un solo seno, los soportes irán colocados en el centro de los espacios que queden entre los extremos y el propio seno. En el caso de que sea de doble seno, obligatoriamente se deberá colocar uno en el centro, incluso dos para mayor seguridad.



→ SOPORTES

- Cuando se trate de encimeras con el seno desplazado se colocarán tres soportes, dos de ellos sujetándolo y otro en el lado más lejano sin llegar al extremo. En caso de que sean repisas, los soportes deben ir justo en los vértices del seno que se quiera colocar.



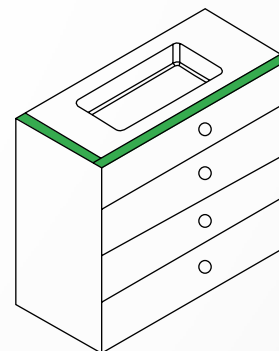
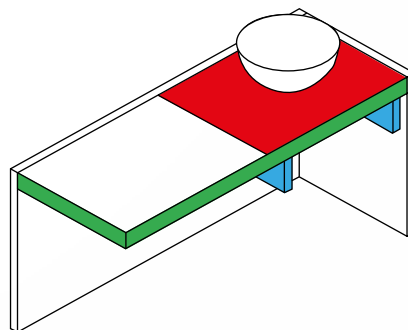
→ REQUIERE REFUERZO

- Los soportes han de estar perfectamente nivelados, con el fin de que haya una buena evacuación de agua de acuerdo a las caídas de la encimera.

INSTALACIÓN SOBRE MUEBLE:

- Tanto las encimeras como las repisas colocadas de esta manera deben ir selladas al mueble con SIKAFLEX y reforzadas para evitar posibles levantamientos o deformaciones.

→ SIKAFLEX

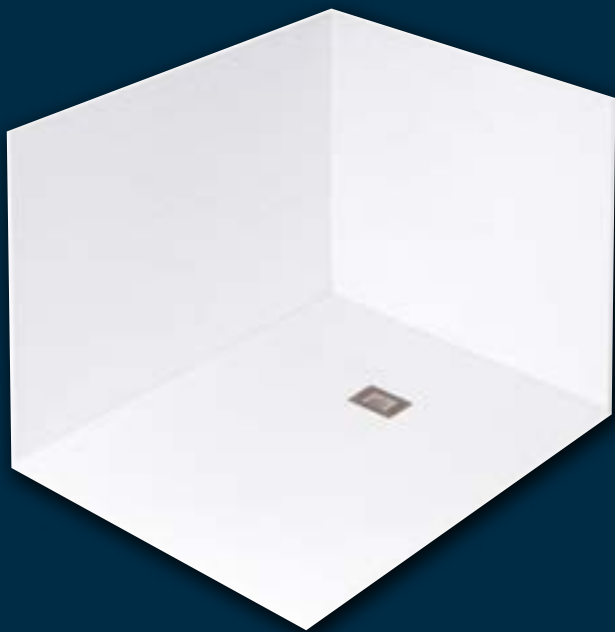


IMPORTANTE: Independientemente de cómo se decida instalar la encimera se recomienda distribuir las escuadras o puntos de apoyo y reforzar aquellas zonas donde soporta más peso.

paneles decorativos

Solución idónea

Los paneles de revestimiento son la solución idónea para sustituir una bañera por un plato de ducha, ya que son el complemento perfecto que consigue darle al baño un aspecto uniforme y delicado.



COTAS MOLDE PANELES

LARGO

70 80 100 120 140 160 180 200 220

ANCHO

60 70 80 90 100 120

Medidas expresadas en centímetros

Los paneles de sustitución de 1 cm. de grosor se presentan como la solución idónea para sustituir una bañera por un plato de ducha sin necesidad de obra.

El acabado y textura es igual al del plato de ducha con sus mismos colores. El panel se puede cortar si hay necesidad de un ajuste a medida al colocarlo.

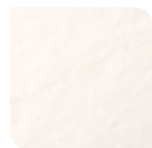
ACABADOS



BLANCO 9003



GRAFITO 7016



BEIGE 9001



GRIS PERLA 7035



GRIS 7037



MOKA 1001

Otros colores: consultar disponibilidad RAL.



ENSAYOS QUÍMICOS

Determinación de la resistencia química y colorantes del producto según UNE-EN-12527 sin deterioro.

Ácido acético (10%), hidróxido sódico (10%), etanol (70%), lejía, azul de metileno (1%).

DISOLUCIÓN LIMPIEZA (PRODUCTO)	TIEMPO DE EXPOSICIÓN (DÍAS)	RESULTADO DE INSPECCIÓN VISUAL
Don Limpio pH neutro	4	Sin efecto visible
Lejía neutra hogar perfumada	4	Sin efecto visible
Ace	4	Sin efecto visible
Amoniaco perfumado	4	Sin efecto visible
Viakal	4	Sin efecto visible
Cillit Bang	4	Sin efecto visible
KH-7 antical	4	Sin efecto visible
Vinagre de vino blanco	4	Sin efecto visible
Providona iodada	4	Sin efecto visible
Salfumant	4	Sin efecto visible
Agua oxigenada	4	Sin efecto visible
Disolvente de limpieza	4	Sin efecto visible
Alcohol de quemar	4	Sin efecto visible
Acetona	4	Sin efecto visible
Quitaesmalte	4	Sin efecto visible

TRATAMIENTO DE MANCHAS

AGENTE DE MANCHAS	RESULTADO DE LA INSPECCIÓN	AGENTE DE LIMPIEZA
Laca de uñas	Mancha eliminada	Acetona
Barra de labios	Mancha eliminada	Limpiador jabonoso neutro
Betadine	Mancha eliminada	Acetona
Vino	Mancha eliminada	Acetona

PREGUNTAS FRECUENTES

¿Se puede fabricar a medida?

Nuestros productos se pueden pedir al centímetro con un margen de $\pm 0,7\%$.

¿Cómo se debe almacenar el producto una vez recibido?

Se debe dejar de forma horizontal en una superficie plana.

¿Se puede reparar?

Aunque son muy resistentes al impacto, contamos con un kit de reparación a disposición del cliente.

¿Se puede cortar?

Sí, con una radial de disco de diamante.

¿Cómo se limpia el producto?

Es recomendable utilizar agua y jabón neutro aplicado con una esponja; en ningún caso, productos o útiles abrasivos.

¿Qué material debo utilizar para la instalación de los productos?

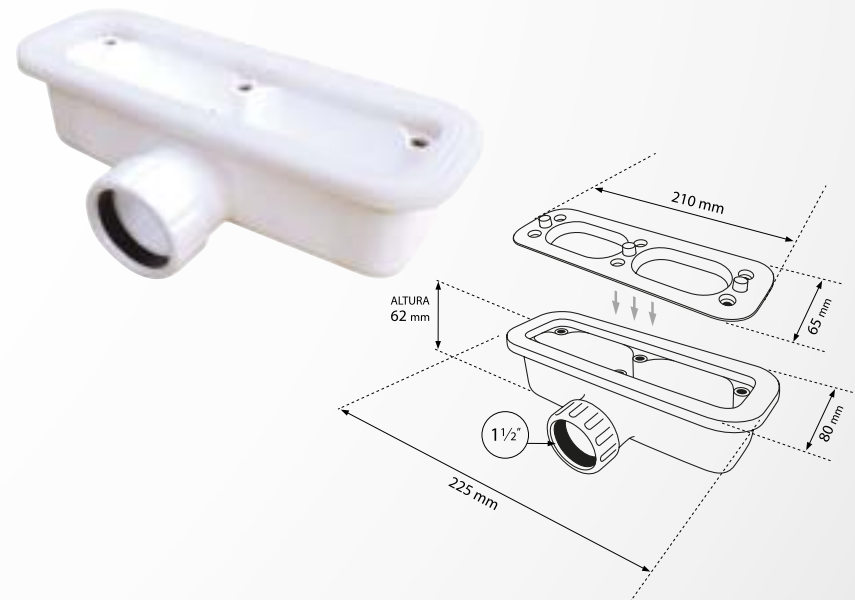
Para su pegado y/o sellado debe utilizarse masilla de poliuretano flexible MS y/o silicona neutra.

COMPLEMENTOS

VÁLVULA SIFÓNICA



VÁLVULA MODELO NEO



VENTAJAS



Sin Porosidad



Fácil Transporte



Antideslizante



Fácil Instalación



Fácil Limpieza



Antibacteriano



A Medida



Ligero



Certificado

INSTALACIÓN

Nuestros productos deben ser instalados por personal cualificado para poder acogerse a la garantía. No obstante, recomendamos leer el manual de instrucciones que se entrega junto con el plato.

Antes de comenzar se deben tener en cuenta los siguientes puntos:

- Almacenar horizontalmente en una superficie plana acorde a su tamaño.
- Comprobar que está completamente a nivel y que desagua en condiciones.
- No existen anomalías.

Para la instalación:

- Preparar una base limpia, seca y perfectamente nivelada. Debe ser de mortero con una pendiente de 1,5% hacia la evacuación.
- Dejar espacio para la fontanería y la válvula de desagüe.
- Colocar perimetralmente cinta impermeabilizadora en los ángulos para evitar fugas entre el plato y la pared.
- Aplicar sobre la masa de mortero tiras de masilla de poliuretano (tipo SICA FLEX) para asegurar su fijación.
- Encastrar el plato máximo a 10 mm en el revestimiento para evitar problemas en la colocación y ajuste de la mampara.
- Poner silicona neutra en el perímetro, limpiando los restos que sobren.
- Colocar la rejilla inoxidable.

Montaje de sifón:

- Ubicar el sifón en su posición definitiva y conectarlo a la bajante.
- Comprobar que no existen fugas.
- Tener en cuenta el Documento Básico HS5 Evacuación de Aguas del Código Técnico de Edificación, para el desaguado del plato.

Limpieza:

- Rutinaria: enjuagar y dejar secar.
- Exhaustiva: frotar con un trapo suave con detergente líquido neutro; para la cal, un producto anti-cal.

GARANTÍA

Todos nuestros productos cuentan con una garantía de dos años según la normativa Europea vigente, quedando excluidos:

- Los daños ocasionados por el mal uso.
- Su inadecuado almacenamiento e instalación.
- La utilización de materiales no correctos para su limpieza.
- Su manipulación por instaladores no cualificados, ajenos a nuestro servicio técnico.

IMPORTANTE

ANTES DE COLOCAR MAMPARAS FIJAS SE DEBE VERIFICAR LA CORRECTA INSTALACIÓN DEL PLATO DE DUCHA, COMPROBANDO LAS PENDIENTES Y LA EVACUACIÓN DEL AGUA, YA QUE Ohmyshower GARANTIZA EL CAMBIO O REPARACIÓN DEL PRODUCTO CON EXCLUSIÓN DE CUALQUIER MONTAJE O DESPLAZAMIENTO.

Nuestra garantía cubre única y exclusivamente el cambio del producto, nunca los gastos derivados de la sustitución del mismo.

EMBALAJES Y TRANSPORTE

Los productos se entregan embalados en cajas individuales de cartón con refuerzos.

EN CASO DE ROTURA, EL CLIENTE DEBE NOTIFICARLO DENTRO DE LAS 24 HORAS, TANTO A FÁBRICA COMO A LA AGENCIA DE TRANSPORTE.

CERTIFICACIÓN:

Certificado para modelos de plato y lavabo AIDIMA.



CONDICIONES DE VENTA

Pedidos

Todos los pedidos deben remitirse a nuestro departamento comercial o a nuestros agentes comerciales. Sólo se aceptarán por escrito o por e-mail, especificando correctamente las características del producto y las condiciones de venta.

Portes

Esta tarifa incluye los portes pagados en Península y Baleares, para otros destinos consultar.

Modificaciones o anulaciones de pedidos

No se aceptarán modificaciones o anulaciones cuando ya estén en proceso de producción. En caso de hacerse antes, deben enviarse por escrito.

Plazo de entrega

Al tratarse de fabricación bajo pedido y a medida, el pacto de entrega se acordará con el cliente en cada caso.

Devoluciones

Sólo se admitirán devoluciones de material cuando se haya verificado error de producción. No se admiten en medidas y cortes especiales.

Productos

Las fotografías de los productos son orientativas, pudiendo haber variación en el tono de color. **Ohmyshower** se reserva el derecho a modificar total o parcialmente los productos sin previo aviso, siempre que suponga una mejora de los mismos.

Tolerancia dimensiones

Debido a los materiales utilizados en la fabricación de nuestros productos, estos pueden tener una tolerancia de $\pm 0,7\%$ respecto a las dimensiones solicitadas.

Condiciones de pago

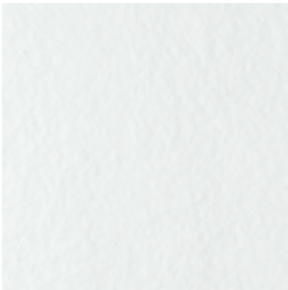
Las condiciones de pago serán las pactadas con el agente comercial, siempre dentro de los márgenes establecidos por la Ley 15/2010. El incumplimiento de los pagos dará derecho a **Ohmyshower** a suspender la entrega de pedidos pendientes.

Jurisdicción

Para cualquier litigio, el comprador se somete a la jurisdicción de los juzgados de Elche (Alicante).



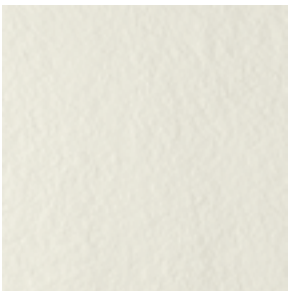
COLORES ESTÁNDAR



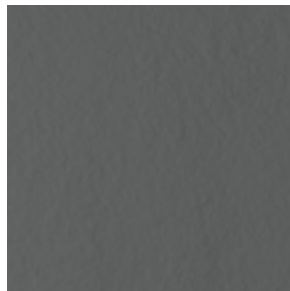
Blanco RAL 9003



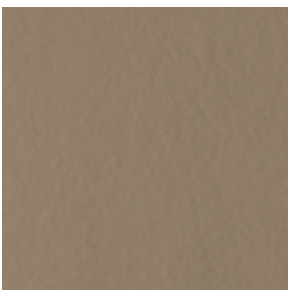
Gris perla RAL 7035



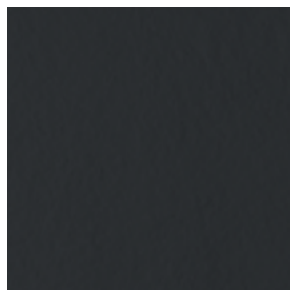
Beige RAL 9001



Gris RAL 7037



Moka RAL 1001



Grafito RAL 7016

Otros colores: consultar disponibilidad RAL

tienen preguntas? alguna sugerencia?
estamos encantados de escucharles
muchas gracias



my shower



my shower

GRUPO  F&D
IN POWER TOGETHER



Algézar, 5-7
Pol. Ind. Tres Hermanas
03680 Aspe - Alicante - Spain
+34 966 600 871
+34 865 667 979
pedidos@ohmyshower.com
info@ohmyshower.com
www.ohmyshower.com



bathroom collection