

Hisense



**Tarifa Climatización
2023**

hisense.es

GAMA RESIDENCIAL

Serie Fresh Master	6
Serie Energy Pro Plus	6
Serie Style	6
Serie Brissa	7
WIFI Kit	7
Portátil	7

GAMA COMERCIAL

Serie Multi-inverter Exterior	10
Serie Multi-inverter Interior Conducto	10
Serie Multi-inverter Interior Cassette	10
Serie Multi-inverter Interior Techo-Suelo	11
Serie Multi-inverter Interior Consola	11
Serie Multi-inverter Interior Style	11
Serie Multi-inverter Interior Energy Pro Plus	11

CLASE B

Serie Conducto 1x1	12
Serie Cassette 1x1	13
Serie Techo-Suelo 1x1	14
Serie Consola 1x1	14

CLASE C

Serie Conducto 1x1	15
Serie Cassette 1x1	16
Serie Techo-Suelo 1x1	17
Serie Consola 1x1	17
Serie Columna 1x1	18

WIFI Kit	18
Accesorios	18

Hisense | ÍNDICE



GAMA VRF

UNIDADES EXTERIORES 22

Serie E+/L+/C+	22
Serie Multifunción	22
Serie S	23
Serie S Especial Anticorrosión	24
Serie W	24

UNIDADES INTERIORES 25

Conducto de baja silueta	25
Conducto de media/alta presión	25
Mural	26
Mini Cassette de 4 vías	26
Cassette de 4 vías	26
Consola	27
Cassette de 1 vía	27
Cassette de 2 vías	27
Techo-Suelo	28
Suelo sin envolvente	28
Hydrobox para Serie S	28
Hydrobox para Serie Multifunción	28

VENTILACIÓN 29

Unidades interiores 100% aire exterior	29
Recuperadores de calor de flujo cruzado sin batería de expansión directa	29
Recuperadores de calor de flujo cruzado con batería de expansión directa	29
Accesorios Recuperadores	29
Kit de conexión UTA	30

ACCESORIOS 31

Control Individual	31
Control Centralizado	31
Accesorios VRF	31
Derivadores 2 y 3 tubos para VRF	32
Cajas de recuperación de calor	32

GAMA AEROTERMIA

Aerotermia Bi-bloc Hi-AquaSmart Unidades Exteriores R410A	37
Aerotermia Bi-bloc Hi-AquaSmart Unidades Interiores R410A	37
Aerotermia Bi-bloc Hi-Therma R32 Unidades Exteriores	37
Aerotermia Bi-bloc Hi-Therma R32 Unidades Interiores	37
Aerotermia Monobloc Hi-Therma R32	37
Accesorios para Aerotermia	37
Enfriadoras	37





Hisense | GAMA RESIDENCIAL

Serie Fresh Master



Referencia	EAN-13	Capacidad (BTU)	Potencia Frigorífica (W)	Potencia Calorífica (W)	Clase energética	Dimensiones (An/Al/Pr) (mm)	Dimensiones con embalaje (An/Al/Pr) (mm)	Ø Tubería (pulg.)	Gas	Precio de lista 2023
QF25XW00	6926597701899	9K	2600 (1000-4000)	3200 (1600-4200)	A+++/A+++			1/4" - 3/8"	R32	1.735 €
QF25XW00G	6926597700649	Interior				978x313x217	1060x430x400			740 €
QF25XW00W	6926597700632	Exterior				810x585x280	940x630x385			995 €
QF35XW00	6926597701905	12K	3500 (1000-4400)	4200 (1600-4800)	A+++/A+++			1/4" - 3/8"	R32	1.970 €
QF35XW00G	6926597700601	Interior				978x313x217	1060x430x400			780 €
QF35XW00W	6926597700595	Exterior				810x585x280	940x630x385			1.190 €

* WIFI incluido.

Serie Energy Pro Plus



Referencia	EAN-13	Capacidad (BTU)	Potencia Frigorífica (W)	Potencia Calorífica (W)	Clase energética	Dimensiones (An/Al/Pr) (mm)	Dimensiones con embalaje (An/Al/Pr) (mm)	Ø Tubería (pulg.)	Gas	Precio de lista 2023
QE25XV2XA	6926597727165	9K	2600 (1000 - 4000)	3200 (1600 - 4200)	A+++/A+++			1/4" - 3/8"	R32	1.375 €
QE25XV2AG	6926597714424	Interior				883x305x198	980x390x300			550 €
QE25XV2XW	6926597712000	Exterior				810x585x280	940x630x385			825 €
QE35XV2XA	6926597727172	12K	3500 (1000 - 4400)	4200 (1600 - 4800)	A+++/A+++			1/4" - 3/8"	R32	1.600 €
QE35XV2AG	6926597714431	Interior				883x305x198	980x390x300			640 €
QE35XV2XW	6926597711980	Exterior				810x585x280	940x630x385			960 €

Serie Style



Referencia	EAN-13	Capacidad (BTU)	Potencia Frigorífica (W)	Potencia Calorífica (W)	Clase energética	Dimensiones (An/Al/Pr) (mm)	Dimensiones con embalaje (An/Al/Pr) (mm)	Ø Tubería (pulg.)	Gas	Precio de lista 2023
CF25YR04	6926597726397	9K	2600 (1000 - 3000)	2700 (1000 - 3000)	A++/A+			1/4" - 3/8"	R32	1.065 €
CF25YR04G	6926597711454	Interior				795x256x197	850x320x260			375 €
CF25YR04W	6926597711461	Exterior				660x483x240	780x530x315			690 €
CF35MR04	6926597726403	12K	3200 (1000 - 4000)	3300 (1000 - 4200)	A++/A+			1/4" - 3/8"	R32	1.090 €
CF35MR04G	6926597711430	Interior				795x256x197	850x320x260			400 €
CF35MR04W	6926597711447	Exterior				780x540x260	910x600x360			690 €
CF50XS04	6926597726410	18K	5000 (1000 - 6000)	5600 (1600 - 6250)	A++/A+			1/4" - 1/2"	R32	1.765 €
CF50XS04G	6926597725659	Interior				890x300x223	960x365x300			475 €
CF50XS04W	6926597725666	Exterior				810x585x280	940x630x385			1.290 €
CF70BT04	6926597726427	24K	6500 (1600 - 7200)	7100 (1800 - 7300)	A++/A+			3/8" - 5/8"	R32	2.205 €
CF70BT04G	6926597711393	Interior				998x325x225	1060x390x315			570 €
CF70BT04W	6926597711409	Exterior				860x667x310	995x720x420			1.635 €

Serie Brissa



Referencia	EAN-13	Capacidad (BTU)	Potencia Frigorífica (W)	Potencia Calorífica (W)	Clase energética	Dimensiones (An/Al/Pr) (mm)	Dimensiones con embalaje (An/Al/Pr) (mm)	Ø Tubería (pulg.)	Gas	Precio de lista 2023
CA25YR03	6926597703152	9K	2600 (1000-3000)	2700 (1000-3000)	A++ /A+			1/4"-3/8"	R32	995 €
CA25YR03G	6946087393380	Interior				790x255x200	850x320x260			340 €
CA25YR03W	6946087393397	Exterior				660x483x240	780x530x315			655 €
CA35YR03	6926597703169	12K	3400 (1000-4000)	3800 (1000-4200)	A++ /A+			1/4"-3/8"	R32	1.035 €
CA35YR03G	6946087393427	Interior				790x255x200	850x320x260			380 €
CA35YR03W	6946087393434	Exterior				660x483x240	780x530x315			655 €
CA50XSIA	8437016033937	18K	5000 (1000-6000)	5600 (1600-6250)	A++ /A+			1/4"-1/2"	R32	1.665 €
CA50XS1AG	6946087378486	Interior				890x300x220	960x365x300			430 €
CA50XS1AW	6946087378479	Exterior				810x585x280	940x630x385			1.235 €
CA70BT1A	8437016033944	24K	6500 (1600-7200)	7100 (1800-7300)	A++ /A+			3/8"-5/8"	R32	2.085 €
CA70BT1AG	6946087378448	Interior				998x325x225	1060x390x315			550 €
CA70BT1AW	6946087378455	Exterior				860x667x310	995x720x420			1.535 €

* WIFI opcional.

WIFI Kit



Referencia	EAN-13	Capacidad (BTU)	Potencia Frigorífica (W)	Potencia Calorífica (W)	Clase energética	Dimensiones (An/Al/Pr) (mm)	Dimensiones con embalaje (An/Al/Pr) (mm)	Ø Tubería (pulg.)	Gas	Precio de lista 2023
AEH-W4GX	6946087367022	-	-	-	-	-	-	-	-	100 €

Portátil



Referencia	EAN-13	Capacidad (BTU)	Potencia Frigorífica (W)	Potencia Calorífica (W)	Clase energética	Dimensiones (An/Al/Pr) (mm)	Dimensiones con embalaje (An/Al/Pr) (mm)	Ø Tubería (pulg.)	Gas	Precio de lista 2023
APC09NJ	6926597714622	9K	2600		A	430x690x325	480x880x380		R290	430 €
APH09NJ	6926597714615	9K	2600	2400	A	430x690x325	480x880x380		R290	490 €
APC12QC	-	12K	3500		A	442x750x382	500x890x425		R290	490 €
APH12QC	-	12K	3500	3000	A	442x750x382	500x890x425		R290	550 €



Hisense | GAMA COMERCIAL





Serie Multi-inverter Exterior

Serie	Referencia	EAN-13	Capacidad (BTU)	Potencia Frigorífica (W)	Potencia Calorífica (W)	Clase energética	Dimensiones (An/Al/Pr) (mm)	Dimensiones con embalaje (An/Al/Pr) (mm)	Ø Tubería (pulg.)	Gas	Precio de lista 2023
Unidad exterior 2xl	2AMW42U4RGC	6926597710174	14K	4100 (1000 - 5500)	4500 (1000 - 6000)	A++/A+	715x540x240	830x600x335	1/4" - 3/8"	R32	1.275 €
Unidad exterior 2xl	2AMW52U4RXC	6926597710181	18K	5000 (1200 - 6600)	5500 (1200 - 7000)	A++/A+	810x580x280	940x630x385	1/4" - 3/8"	R32	1.520 €
Unidad exterior 3xl	3AMW62U4RJC	6926597710198	21K	6300 (2000 - 9000)	7000 (2000 - 9000)	A++/A+	860x670x310	990x730x450	1/4" - 3/8"	R32	1.965 €
Unidad exterior 3xl	3AMW72U4RJC	6926597710204	24K	7000 (2000 - 10000)	8000 (2000 - 10000)	A++/A+	860x670x310	990x730x450	1/4" - 3/8"	R32	2.160 €
Unidad exterior 4xl	4AMW81U4RJC	6926597726823	27K	8000 (2500 - 12000)	9000 (2500 - 12000)	A++/A+	860x670x310	990x730x450	1/4" - 3/8"	R32	2.700 €
Unidad exterior 4xl	4AMW105U4RAA	6946087357306	36K	10000 (2600—11500)	11000 (2200—12000)	A++/A+	950x840x340	1110x920x460	1/4" - 3/8"	R32	3.140 €
Unidad exterior 5xl	5AMW125U4RTA	6946087376611	42K	12500 (3800—15300)	13500 (6700—17200)	A++/A	950x1050x340	1110x1200x460	1/4" - 3/8"	R32	4.015 €

Serie Multi-inverter Interior Conducto



Serie	Referencia	EAN-13	Capacidad (BTU)	Potencia Frigorífica (W)	Potencia Calorífica (W)	Dimensiones (An/Al/Pr) (mm)	Dimensiones con embalaje (An/Al/Pr) (mm)	Ø Tubería (pulg.)	Gas	Precio de lista 2023
Interior de conductos	ADT26UX4RBL8	6926597724485	9K	2600 (1300 - 3600)	3200 (1300 - 4000)	910x190x447	1080x285x565	1/4" - 3/8"		825 €
	ADT35UX4RBL8	6926597726434	12K	3500 (1300 - 4200)	4000 (1300 - 5000)	910x190x447	1080x285x565	1/4" - 3/8"		855 €
	ADT52UX4RCL8	6926597720913	18K	5000 (1500 - 7000)	5500 (1500 - 7300)	1180x190x447	1350x285x565	1/4" - 1/2"		905 €

* WIFI opcional.

Serie Multi-inverter Interior Cassette



Serie	Referencia	EAN-13	Capacidad (BTU)	Potencia Frigorífica (W)	Potencia Calorífica (W)	Dimensiones (An/Al/Pr) (mm)	Dimensiones con embalaje (An/Al/Pr) (mm)	Ø Tubería (pulg.)	Gas	Precio de lista 2023
Interior de cassette con panel	ACT26UR4RCC8	6926597724478		2600 (1300 - 3600)	3200 (1300 - 4000)	570x215x570	730x292x668	1/4" - 3/8"		630 €
Interior de cassette sin panel	PE-QEA-LD	6926597710433				620x40x620	690x115x680			265 €
Panel	ACT35UR4RCC8	6926597723396		3500 (1300 - 4200)	4000 (1300 - 5000)	570x215x570	730x292x668	1/4" - 3/8"		645 €
Interior de cassette con panel	PE-QEA-LD	6926597710433				620x40x620	690x115x680			265 €
Interior de cassette sin panel	ACT52UR4RCC8	6926597712253		5000 (1500 - 6000)	5500 (1500 - 7300)	570x215x570	730x292x668	1/4" - 1/2"		655 €
Panel	PE-QEA-LD	6926597710433				620x40x620	690x115x680			265 €

* WIFI opcional.



Serie Multi-inverter Interior Techo-Suelo

Serie	Referencia	EAN-13	Capacidad (BTU)	Potencia Frigorífica (W)	Potencia Calorífica (W)	Dimensiones (An/Al/Pr) (mm)	Dimensiones con embalaje (An/Al/Pr) (mm)	Ø Tubería (pulg.)	Gas	Precio de lista 2023
Interior de suelo-techo	AVT52UR4RA4	6946087366643	18K	5280 (1480-5500)	5600 (1670-6360)	990x680x230	1100x820x350	1/4"-1/2"	R32	870 €

* WIFI opcional.



Serie Multi-inverter Interior Consola

Serie	Referencia	EAN-13	Capacidad (BTU)	Potencia Frigorífica (W)	Potencia Calorífica (W)	Dimensiones (An/Al/Pr) (mm)	Dimensiones con embalaje (An/Al/Pr) (mm)	Ø Tubería (pulg.)	Gas	Precio de lista 2023
Interior de consola	AKT26UR4RK8	6926597726809	9K	2600 (1300 - 3600)	3200 (1300 - 4000)	700x630x220	840x730x340	1/4" - 3/8"		855 €
	AKT35UR4RK8	6926597726915	12K	3500 (1300 - 4200)	4000 (1300 - 5000)	700x630x220	840x730x340	1/4" - 3/8"		915 €
	AKT52UR4RK8	6926597721026	18K	4900 (1500 - 6000)	5000 (1500 - 7100)	700x630x220	840x730x340	1/4" - 1/2"		975 €

* WIFI opcional.

Serie Multi-inverter Interior Style



Serie	Referencia	EAN-13	Capacidad (BTU)	Potencia Frigorífica (W)	Potencia Calorífica (W)	Dimensiones (An/Al/Pr) (mm)	Dimensiones con embalaje (An/Al/Pr) (mm)	Ø Tubería (pulg.)	Gas	Precio de lista 2023
Interior de pared	CF25YR04G	6926597711454	9K	2600 (1000 - 3000)	2700 (1000 - 3000)	795x256x197	850x320x260	1/4" - 3/8"		375 €
Interior de pared	CF35MR04G	6926597711430	12K	3200 (1000 - 4000)	3300 (1000 - 4200)	795x256x197	850x320x260	1/4" - 3/8"		400 €
Interior de pared	CF50XS04G	6926597725659	18K	5000 (1000 - 6000)	5600 (1600 - 6250)	890x300x223	960x365x300	1/4" - 1/2"		475 €
Interior de pared	CF70BT04G	6926597711393	24K	6500 (1600 - 7200)	7100 (1800 - 7300)	998x325x225	1060x390x315	3/8" - 5/8"		570 €

* WIFI incluido.

Serie Multi-inverter Interior Energy Pro Plus



Serie	Referencia	EAN-13	Capacidad (BTU)	Potencia Frigorífica (W)	Potencia Calorífica (W)	Dimensiones (An/Al/Pr) (mm)	Dimensiones con embalaje (An/Al/Pr) (mm)	Ø Tubería (pulg.)	Gas	Precio de lista 2023
Interior de pared	QE25XV2AG	6926597714424	9K	2600 (1000 - 4000)	3200 (1600 - 4200)	883x305x198	980x390x300	1/4" - 3/8"	R32	550 €
Interior de pared	QE35XV2AG	6926597714431	12K	3500 (1000 - 4400)	4200 (1600 - 4800)	883x305x198	980x390x300	1/4" - 3/8"	R32	640 €

* WIFI incluido.

CLASS B

Serie Conducto 1x1



Referencia	EAN-13	Capacidad (BTU)	Potencia Frigorífica (W)	Potencia Calorífica (W)	Clase energética	Dimensiones (An/Al/Pr) (mm)	Dimensiones con embalaje (An/Al/Pr) (mm)	Ø Tubería (pulg.)	Gas	Precio de lista 2023
ADT26UX4RSBL8		9K	2600 (1300 - 3600)	3200 (1300 - 4000)	A++/A+			1/4" - 3/8"	R32	2.290 €
ADT26UX4RBL8	6926597724485					910×190×447	1080×285×565			825 €
AUW26U4RS8	6926597724515					810×580×280	940×640×420			1.465 €
ADT35UX4RSBL8		12K	3500 (1300 - 4200)	4000 (1300 - 5000)	A++/A+			1/4" - 3/8"	R32	2.480 €
ADT35UX4RBL8	6926597726434					910×190×447	1080×285×565			855 €
AUW35U4RS8	6926597723372					810×580×280	940×640×420			1.625 €
ADT52UX4RJCL8		18K	5000 (1500 - 7000)	5500 (1500 - 7300)	A++/A++			1/4" - 1/2"	R32	2.940 €
ADT52UX4RCL8	6926597720913					1180×190×447	1350×285×565			905 €
AUW52U4RJ8	6926597710372					860×670×310	990×730×450			2.035 €

* WIFI opcional.



Referencia	EAN-13	Capacidad (BTU)	Potencia Frigorífica (W)	Potencia Calorífica (W)	Clase energética	Dimensiones (An/Al/Pr) (mm)	Dimensiones con embalaje (An/Al/Pr) (mm)	Ø Tubería (pulg.)	Gas	Precio de lista 2023
AUD71UX4RKFM8		24K	7000 (2000 - 9000)	8000 (2000 - 10200)	A++/A++			3/8" - 5/8"	R32	3.590 €
AUD71UX4RFM8	6926597726885					1100×245×700	1280×810×315			1.210 €
AUW71U4RK8	6926597710396					900×750×340	1040×830×460			2.380 €
AUD105UX6RNEH8		36K	10000 (2700 - 12000)	11000 (2700 - 13000)	A++/A+			3/8" - 5/8"	R32	4.605 €
AUD105UX4REH8	6926597722153					1400×300×800	1580×380×920			1.235 €
AUW105U6RN8	6926597710402					900×1170×320	970×1300×430			3.370 €
AUD125UX6RNEH8		42K	12100 (3900 - 13200)	13500 (3400 - 14400)				3/8" - 5/8"	R32	5.935 €
AUD125UX4REH8	6926597726830					1400×300×800	1580×380×920			1.530 €
AUW125U6RN8	6926597710419					900×1170×320	970×1300×430			4.405 €

* WIFI opcional.



Referencia	EAN-13	Capacidad (BTU)	Potencia Frigorífica (W)	Potencia Calorífica (W)	Clase energética	Dimensiones (An/Al/Pr) (mm)	Dimensiones con embalaje (An/Al/Pr) (mm)	Ø Tubería (pulg.)	Gas	Precio de lista 2023
AUD140UX6RNEH8		48K	13500 (4300 - 15500)	16000 (3700 - 17100)				3/8" - 5/8"	R32	6.770 €
AUD140UX4REH8	6926597722177					1400×300×800	1580×380×920			1.905 €
AUW140U6RN8	6926597710426					900×1170×320	970×1300×430			4.865 €
AUD200UX6RZPH8		75K	20000 (7000 - 23500)	22000 (6000 - 25000)				3/8" - 7/8"	R32	9.830 €
AUD200UX4RPH8	6926597710259					1400×420×858	1650×1020×505			2.950 €
AUW200U6RZ8	6926597710211					1100×1650×390	1190×1810×530			6.880 €
AUD250UX6RZPH8		85K	23000 (7500 - 24500)	25000 (6500 - 28000)				3/8" - 7/8"	R32	10.850 €
AUD250UX4RPH8	6926597710266					1400×420×858	1650×1020×505			3.255 €
AUW250U6RZ8	6926597710228					1100×1650×390	1190×1810×530			7.595 €

* WIFI opcional.

CLASS B

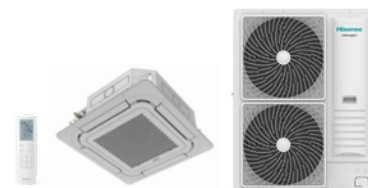
Serie Compact Cassete 1x1



Referencia	EAN-13	Capacidad (BTU)	Potencia Frigorífica (W)	Potencia Calorífica (W)	Clase energética	Dimensiones (An/Al/Pr) (mm)	Dimensiones con embalaje (An/Al/Pr) (mm)	Ø Tubería (pulg.)	Gas	Precio de lista 2023
ACT26UR4RSCC8		9K	2600 (1300 - 3600)	3200 (1300 - 4000)	A++/A++			1/4" - 3/8"	R32	2.360 €
ACT26UR4RCC8	6926597724478					570×215×570	730×292×668			630 €
PE-QEA-LD	6926597710433					620×40×620	690×115×680			265 €
AUW26U4RS8	6926597724515					810×580×280	940×640×420			1.465 €
ACT35UR4RSCC8		12K	3500 (1300 - 4200)	4000 (1300 - 5000)	A++/A++			1/4" - 3/8"	R32	2.535 €
ACT35UR4RCC8	6926597723396					570×215×570	730×292×668			645 €
PE-QEA-LD	6926597710433					620×40×620	690×115×680			265 €
AUW35U4RS8	6926597723372					810×580×280	940×640×420			1.625 €
ACT52UR4RJCC8		18K	5000 (1500 - 6000)	5500 (1500 - 7300)	A++/A+			1/4" - 1/2"	R32	2.955 €
ACT52UR4RCC8	6926597712253					570×215×570	730×292×668			655 €
PE-QEA-LD	6926597710433					620×40×620	690×115×680			265 €
AUW52U4RJ8	6926597710372					860×670×310	990×730×450			2.035 €

* WIFI opcional.

Serie Cassete 1x1



Referencia	EAN-13	Capacidad (BTU)	Potencia Frigorífica (W)	Potencia Calorífica (W)	Clase energética	Dimensiones (An/Al/Pr) (mm)	Dimensiones con embalaje (An/Al/Pr) (mm)	Ø Tubería (pulg.)	Gas	Precio de lista 2023
ACT71UR4RKJC8		24K	7000 (2000 - 9000)	8000 (2000 - 10200)	A++/A++			3/8" - 5/8"	R32	3.560 €
ACT71UR4RJC8	6926597711775					840×236×840	950×320×950			880 €
PE-QFA-CD	6926597710440					950×50×950	1020×105×1000			300 €
AUW71U4RK8	6926597710396					900×750×340	1040×830×460			2.380 €
AUC105UR6RNKC8		36K	10000 (2700 - 12000)	11000 (2700 - 13000)	A++/A+			3/8" - 5/8"	R32	4.615 €
AUC105UR4RKC8	6926597711768					840×272×840	950×360×950			945 €
PE-QFA-CD	6926597710440					950×50×950	1020×105×1000			300 €
AUW105U6RN8	6926597710402					900×1170×320	970×1300×430			3.370 €
AUC125UR6RNKC8		42K	12100 (3800 - 13300)	13500 (3300 - 14500)				3/8" - 5/8"	R32	6.140 €
AUC125UR4RKC8	6926597713359					840×272×840	950×360×950			1.435 €
PE-QFA-CD	6926597710440					950×50×950	1020×105×1000			300 €
AUW125U6RN8	6926597710419					900×1170×320	970×1300×430			4.405 €
AUC140UR6RNKC8		48K	13500 (4200 - 15600)	16000 (3600 - 17200)				3/8" - 5/8"	R32	7.055 €
AUC140UR4RKC8	6926597711751					840×272×840	950×360×950			1.890 €
PE-QFA-CD	6926597710440					950×50×950	1020×105×1000			300 €
AUW140U6RN8	6926597710426					900×1170×320	970×1300×430			4.865 €

* WIFI opcional.

CLASS B

Serie Techo-Suelo 1x1



Referencia	EAN-13	Capacidad (BTU)	Potencia Frigorífica (W)	Potencia Calorífica (W)	Clase energética	Dimensiones (An/Al/Pr) (mm)	Dimensiones con embalaje (An/Al/Pr) (mm)	Ø Tubería (pulg.)	Gas	Precio de lista 2023
AVT71UR4RKB8		24K	7000 (2000 - 8500)	8000 (2000 - 9500)	A++/A++			3/8" - 5/8"	R32	3.360 €
AVT71UR4RB8	6926597726526					1285×680×230	1400×820×350			980 €
AUW71U4RK8	6926597710396					900×750×340	1040×830×460			2.380 €
AUV105UR4RNC8		36K	9500 (2700 - 12000)	11000 (2700 - 13000)	A++/A+			3/8" - 5/8"	R32	4.645 €
AUV105UR4RC8	6926597726533					1580×680×230	1690×820×350			1.275 €
AUW105U6RN8	6926597710402					900×1170×320	970×1300×430			3.370 €
AUV125UR6RNC8		42K	12100 (3800 - 13300)	13500 (3300 - 14500)				3/8" - 5/8"	R32	5.970 €
AUV125UR4RC8	6926597726816					1580×680×230	1690×820×350			1.565 €
AUW125U6RN8	6926597710419					900×1170×320	970×1300×430			4.405 €
AUV140UR6RNC8		48K	13500 (4400 - 15400)	16000 (3800 - 17000)				3/8" - 5/8"	R32	7.275 €
AUV140UR4RC8	6926597716688					1580×680×230	1690×820×350			2.410 €
AUW140U6RN8	6926597710426					900×1170×320	970×1300×430			4.865 €

* WIFI opcional.

Serie Consola 1x1



Referencia	EAN-13	Capacidad (BTU)	Potencia Frigorífica (W)	Potencia Calorífica (W)	Clase energética	Dimensiones (An/Al/Pr) (mm)	Dimensiones con embalaje (An/Al/Pr) (mm)	Ø Tubería (pulg.)	Gas	Precio de lista 2023
AKT26UR4RSK8		9K	2600 (1300 - 3600)	3200 (1300 - 4000)	A++/A+			1/4" - 3/8"	R32	2.320 €
AKT26UR4RK8	6926597726809					700×630×220	840×730×340			855 €
AUW26U4RS8	6926597724515					810×580×280	940×640×420			1.465 €
AKT35UR4RSK8		12K	3500 (1300 - 4200)	4000 (1300 - 5000)	A++/A+			1/4" - 3/8"	R32	2.540 €
AKT35UR4RK8	6926597726915					700×630×220	840×730×340			915 €
AUW35U4RS8	6926597723372					810×580×280	940×640×420			1.625 €
AKT52UR4RJK8		18K	4900 (1500 - 6000)	5000 (1500 - 7100)	A++/A+			1/4" - 1/2"	R32	3.010 €
AKT52UR4RK8	6926597721026					700×630×220	840×730×340			975 €
AUW52U4RJ8	6926597710372					860×670×310	990×730×450			2.035 €

* WIFI opcional.

CLASS C

Serie Conducto 1x1



Referencia	EAN-13	Capacidad (BTU)	Potencia Frigorífica (W)	Potencia Calorífica (W)	Clase energética	Dimensiones (An/Al/Pr) (mm)	Dimensiones con embalaje (An/Al/Pr) (mm)	Ø Tubería (pulg.)	Gas	Precio de lista 2023
ADT52UX4RSCL7		18K	5000 (1500 - 6000)	5500 (1500 - 6500)	A++/A+			1/4" - 1/2"	R32	2.415 €
ADT52UX4RCL8	6926597720913					1180x190x447	1350x285x565			905 €
AUW52U4RS7	6926597723365					810x580x280	940x640x420			1.510 €
AUD71UX4RFCL4		24K	7200 (2450 - 7850)	7900 (2200 - 8700)	A++/A+			3/8" - 5/8"	R32	2.780 €
AUD71UX4RCL4	6946087367848		Baja presión			1180x190x447	1350x285x565			1.015 €
AUW71U4RF4	6946087364793					860x670x310	990x730x450			1.765 €



Referencia	EAN-13	Capacidad (BTU)	Potencia Frigorífica (W)	Potencia Calorífica (W)	Clase energética	Dimensiones (An/Al/Pr) (mm)	Dimensiones con embalaje (An/Al/Pr) (mm)	Ø Tubería (pulg.)	Gas	Precio de lista 2023
AUD71UX4RJFM7		24K	7000 (2000 - 8500)	8000 (2000 - 9500)	A++/A+			3/8" - 5/8"	R32	2.975 €
AUD71UX4RFM8	6926597726885					1100x245x700	1280x810x315			1.210 €
AUW71U4RJ7	6926597726540					860x670x310	990x730x450			1.765 €
AUD90UX4RFDH4		30K	8800 (4000 - 9500)	9000 (3500 - 9400)	A++/A+			3/8" - 5/8"	R32	3.710 €
AUD90UX4RDH5	6946087382803					1140x268x720	1330x360x870			1.220 €
AUW90U4RF4	6946087370305					860x670x310	1110x920x460			2.490 €
AUD105UX4RNEH7		36K	10000 (2700 - 12000)	11000 (2700 - 13000)	A++/A+			3/8" - 5/8"	R32	3.825 €
AUD105UX4REH8	6926597722153					1400x300x800	1580x380x920			1.235 €
AUW105U4RK7	6926597725567					900x750x340	1060x820x450			2.590 €
AUD125UX4RTHH4		42K	12500 (3300 - 13200)	13400 (3000 - 14600)				3/8" - 5/8"	R32	4.950 €
AUD125UX4RHH5	6946087382780					1300x350x800	1550x410x940			1.275 €
AUW125U4RT5	6946087383312					950x1050x340	1110x1200x460			3.675 €



Referencia	EAN-13	Capacidad (BTU)	Potencia Frigorífica (W)	Potencia Calorífica (W)	Clase energética	Dimensiones (An/Al/Pr) (mm)	Dimensiones con embalaje (An/Al/Pr) (mm)	Ø Tubería (pulg.)	Gas	Precio de lista 2023
AUD175UX6RPHH4		60K	17500 (3300 - 18500)	18500 (3000 - 19500)				3/8" - 5/8"	R32	6.455 €
AUD175UX4RHH5	6946087382810					1300x350x800	1550x410x940			1.700 €
AUW175U6RP4	6946087362256					950x1386x340	1110x1530x460			4.755 €

* WIFI opcional.

Consiga su tercer año de garantía total registrándose en la web de Hisense. A partir del tercer año solo la pieza.

CLASS C

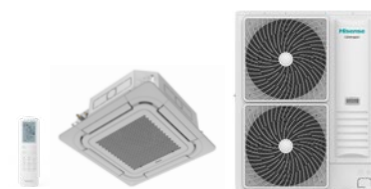
Serie Compact Cassette 1x1



Referencia	EAN-13	Capacidad (BTU)	Potencia Frigorífica (W)	Potencia Calorífica (W)	Clase energética	Dimensiones (An/Al/Pr) (mm)	Dimensiones con embalaje (An/Al/Pr) (mm)	Ø Tubería (pulg.)	Gas	Precio de lista 2023
ACT52UR4RSCC7		18K	5000 (1500 - 6000)	5500 (1500 - 6500)	A++/A+			1/4" - 1/2"	R32	2.430 €
ACT52UR4RCC8	6926597712253					570x215x570	730x292x668			655 €
PE-QEA-LD	6926597710433					620x40x620	690x115x680			265 €
AUW52U4RS7	6926597723365					810x580x280	940x640x420			1.510 €

* WIFI opcional.

Serie Cassette 1x1



Referencia	EAN-13	Capacidad (BTU)	Potencia Frigorífica (W)	Potencia Calorífica (W)	Clase energética	Dimensiones (An/Al/Pr) (mm)	Dimensiones con embalaje (An/Al/Pr) (mm)	Ø Tubería (pulg.)	Gas	Precio de lista 2023
ACT71UR4RJJC7		24K	7000 (2000 - 8500)	8000 (2000 - 9500)	A++/A+			3/8" - 5/8"	R32	2.945 €
ACT71UR4RJC8	6926597711775					840x236x840	950x320x950			880 €
PE-QFA-CD	6926597710440					950x50x950	1020x105x1000			300 €
AUW71U4RJ7	6926597726540					860x670x310	990x730x450			1.765 €
AUC90UR4RFB4		30K	8800 (4000 - 9200)	9000 (3500 - 9500)	A++/A+			3/8" - 5/8"	R32	3.720 €
AUC90UR4RGB4	6946087371111					840x248x840	996x370x956			930 €
PE-DA-B29	6946087337506					950x45x950	1025x120x1015			300 €
AUW90U4RF4	6946087370305					860x670x310	990x730x450			2.490 €
AUC105UR4RKKC7		36K	10000 (2700 - 12000)	11000 (2700 - 13000)	A++/A+			3/8" - 5/8"	R32	3.835 €
AUC105UR4RKC8	6926597711768					840x272x840	950x360x950			945 €
PE-QFA-CD	6926597710440					950x50x950	1020x105x1000			300 €
AUW105U4RK7	6926597725567					900x750x340	1060x820x450			2.590 €
AUC125UR4RTHB4		42K	12500 (3300 - 13200)	13500 (3000 - 14600)				3/8" - 5/8"	R32	5.125 €
AUC125UR4RHB4	6946087366674					840x298x840	996x420x956			1.150 €
PE-DA-B29	6946087337506					950x45x950	1025x120x1015			300 €
AUW125U4RT5	6946087383312					950x1050x340	1110x1200x460			3.675 €
AUC175UR6RPHB4		60K	17200 (3300 - 18000)	20000 (3000 - 21000)				3/8" - 5/8"	R32	6.700 €
AUC175UR4RHB4	6946087367770					840x298x840	996x420x956			1.645 €
PE-DA-B29	6946087337506					950x45x950	1025x120x1015			300 €
AUW175U6RP4	6946087362256					950x1386x340	1110x1530x460			4.755 €

* WIFI opcional.

CLASS C

Serie Techo-Suelo 1x1



Referencia	EAN-13	Capacidad (BTU)	Potencia Frigorífica (W)	Potencia Calorífica (W)	Clase energética	Dimensiones (An/Al/Pr) (mm)	Dimensiones con embalaje (An/Al/Pr) (mm)	Ø Tubería (pulg.)	Gas	Precio de lista 2023
AVT52UR4RSA4		18K	5280 (1480 - 5500)	5600 (1670 - 6360)	A++/A+			1/4" - 1/2"	R32	2.380 €
AVT52UR4RA4	6946087366643					990x680x230	1100x820x350			870 €
AUW52U4RS4	6946087365356					810x580x280	940x640x420			1.510 €
AVT71UR4RJB7		24K	7000 (2000 - 8500)	8000 (2000 - 9500)	A++/A+			3/8" - 5/8"	R32	2.745 €
AVT71UR4RB8	6926597726526					1285x680x230	1400x820x350			980 €
AUW71U4RJ7	6926597726540					860x670x310	990x730x450			1.765 €
AUV90UR4RFB4		30K	8800 (3500 - 9000)	9000 (3000 - 9200)	A++/A+			3/8" - 5/8"	R32	3.580 €
AUV90UR4RB4	6946087370435					1285x680x230	1400x820x350			1.090 €
AUW90U4RF4	6946087370305					860x670x310	990x730x450			2.490 €
AUV105UR4RKC7		36K	9500 (2700 - 12000)	11000 (2700 - 13000)	A++/A+			3/8" - 5/8"	R32	3.865 €
AUV105UR4RC8	6926597726533					1580x680x230	1690x820x350			1.275 €
AUW105U4RK7	6926597725567					900x750x340	1060x820x450			2.590 €
AUV125UR4RTC4		42K	12300 (3300 - 13200)	13500 (3000 - 14600)				3/8" - 5/8"	R32	4.980 €
AUV125UR4RC4	6946087367763					1580x680x230	1690x820x350			1.305 €
AUW125U4RT5	6946087383312					950x1050x340	1110x1200x460			3.675 €
AUV175UR6RPC4		60K	17000 (3300 - 18000)	18000 (3000 - 19000)				3/8" - 5/8"	R32	6.885 €
AUV175UR4RC4	6946087367831					1580x680x230	1690x820x350			2.130 €
AUW175U6RP4	6946087362256					950x1386x340	1110x1530x460			4.755 €

* WIFI opcional.

Serie Consola 1x1



Referencia	EAN-13	Capacidad (BTU)	Potencia Frigorífica (W)	Potencia Calorífica (W)	Clase energética	Dimensiones (An/Al/Pr) (mm)	Dimensiones con embalaje (An/Al/Pr) (mm)	Ø Tubería (pulg.)	Gas	Precio de lista 2023
AKT52UR4RSK7		18K	4900 (1500 - 6000)	5500 (1500 - 6500)	A++/A+			1/4" - 1/2"	R32	2.485 €
AKT52UR4RK8	6926597721026					700x630x220	840x730x340			975 €
AUW52U4RS7	6926597723365					810x580x280	940x640x420			1.510 €

* WIFI opcional.



Serie Columna 1x1

Referencia	EAN-13	Capacidad (BTU)	Potencia Frigorífica (W)	Potencia Calorífica (W)	Clase energética	Dimensiones (An/Al/Pr) (mm)	Dimensiones con embalaje (An/Al/Pr) (mm)	Ø Tubería (pulg.)	Gas	Precio de lista 2023
AUF140UR6RTMPA		48K	12300 (3300-13200)	14000 (3000-14600)	A++A+			3/8"-3/4"	R32	5.780 €
AUF140UR4RMPA	6946087386955	Interior				580x1870x380				1.375 €
AUW140U6RT	6946087386948	Exterior				950x1050x340				4.405 €



WIFI Kit

Referencia	EAN-13	Capacidad (BTU)	Potencia Frigorífica (W)	Potencia Calorífica (W)	Clase energética	Dimensiones (An/Al/Pr) (mm)	Dimensiones con embalaje (An/Al/Pr) (mm)	Ø Tubería (pulg.)	Gas	Precio de lista 2022
AEH-W4GX	6926597709482	-	-	-	-	-	-	-	-	100 €

Accesorios

Referencia	Precio de lista 2023
MANDO POR CABLE CON RECEPTOR INFRARROJO (COMPATIBLE CON GAMA RESIDENCIAL, MULTI-SPLIT Y COMERCIAL) YXE-C01U1*	100 €
MANDO POR CABLE SIN RECEPTOR INFRARROJO (COMPATIBLE CON GAMA RESIDENCIAL, MULTI-SPLIT Y COMERCIAL) YXE-C02U1**	120 €
CONTROL CENTRAL POR CABLE PARA TWIN, TRIPLE Y CUADRUPLE PARA GAMA COMERCIAL YJE-C01T(E)	50 €
RECEPTOR INFRARROJO PARA MODELO DE CONDUCTOS R-A01Z(E)	100 €
KIT INTERFACE GENERAL B544 (E)	90 €
DERIVADOR PARA SISTEMAS CUADRUPLE DE LA GAMA COMERCIAL, HASTA 14 KW FQ-4S4110(E)	230 €
DERIVADOR PARA SISTEMAS TRIPLE DE LA GAMA COMERCIAL, HASTA 17,5KW FQ-3S4210(E)	210 €
DERIVADOR PARA SISTEMAS TWIN DE LA GAMA COMERCIAL, HASTA 17,5KW FQ-2S4311(E)	100 €
DERIVADOR PARA SISTEMAS TRIPLE DE LA GAMA COMERCIAL, HASTA 10,5KW FQ-3S4110(E)	210 €
DERIVADOR PARA SISTEMAS TWIN DE LA GAMA COMERCIAL, 7,1 KW FQ-2S3110(E)	100 €

*Compatible con control centralizado mediante interfaz B544(E)

** Compatible con control centralizado sin necesidad de interfaz.





Hisense | GAMA VRF





Serie E+/L+/C+

Modelo	EAN-13	CV	Capacidad Frigorífica (kW)	Capacidad Calorífica (kW)	Dimensiones (An/Al/Pr) (mm)	Embalaje (An/Al/Pr) (mm)	Ø Tubería (LIQ/GAS) (pulg.)	Tipo de Gas	Alimentación	Precio (Puesta en marcha incluida)
AVW-41HJFHH1	6943634889624	4	12,1	14,0	950x990x320	1070x1126x470	3/8" - 5/8"	R410A	AC1Φ220-240V/50Hz	6.705 €
AVW-48HJFHH1	6943634889617	5	14,0	16,0	950x990x320	1070x1126x470	3/8" - 5/8"	R410A	AC1Φ220-240V/50Hz	6.880 €
AVW-54HJFHH1	6943634889600	6	15,5	18,0	950x990x320	1070x1126x470	3/8" - 5/8"	R410A	AC1Φ220-240V/50Hz	7.260 €
AVW-41HJFHH2	6943634889594	4	12,1	14,0	950x1380x370	1070x1531x515	3/8" - 5/8"	R410A	AC1Φ220-240V/50Hz	6.955 €
AVW-48HJFHH2	6943634889648	5	14,0	16,0	950x1380x370	1070x1531x515	3/8" - 5/8"	R410A	AC1Φ220-240V/50Hz	7.150 €
AVW-54HJFHH2	6943634889631	6	15,5	18,0	950x1380x370	1070x1531x515	3/8" - 5/8"	R410A	AC1Φ220-240V/50Hz	7.930 €
AVW-41HKFHH2	6943634889563	4	12,1	14,0	950x1380x370	1070x1531x515	3/8" - 5/8"	R410A	AC3Φ380-415V/50Hz	7.340 €
AVW-48HKFHH2	6943634889570	5	14,0	16,0	950x1380x370	1070x1531x515	3/8" - 5/8"	R410A	AC3Φ380-415V/50Hz	7.770 €
AVW-54HKFHH2	6943634889587	6	15,5	18,0	950x1380x370	1070x1531x515	3/8" - 5/8"	R410A	AC3Φ380-415V/50Hz	8.815 €
AVW-76HKFHH2	6943634894475	8	22,4	25,0	1100x1650x390	1185x1806x530	1/2" - 7/8"	R410A	AC3Φ380-415V/50Hz	10.970 €
AVW-96HKFHH2	6943634894451	10	28,0	31,5	1100x1650x390	1185x1806x530	1/2" - 1/1"	R410A	AC3Φ380-415V/50Hz	12.140 €
AVW-114HKFHH2	6943634894468	12	33,5	37,5	1100x1650x390	1185x1806x530	1/2" - 1/1"	R410A	AC3Φ380-415V/50Hz	14.360 €



Serie Multifunción

Modelo	EAN-13	CV	Capacidad Frigorífica (kW)	Capacidad Calorífica (kW)	Dimensiones (An/Al/Pr) (mm)	Embalaje (An/Al/Pr) (mm)	Ø Tubería (LIQ/GAS) (pulg.)	Tipo de Gas	Alimentación	Precio (Puesta en marcha incluida)
AFW-38U4SC	6943634829750	4	-	11,2	950x1380x370	1070x1531x515	3/8" - 1/2" - 5/8"	R410A	CA1Φ220-240V/50Hz	7.955 €
AFW-48U4SC	6943634829767	5	-	14,0	950x1380x370	1070x1531x515	3/8" - 1/2" - 5/8"	R410A	CA1Φ220-240V/50Hz	8.380 €
AFW-54U4SC	6943634829774	6	-	16,0	950x1380x370	1070x1531x515	3/8" - 1/2" - 5/8"	R410A	CA1Φ220-240V/50Hz	10.080 €



Serie S

Modelo	EAN-13	CV	Capacidad Frigorífica (kW)	Capacidad Calorífica (kW)	Dimensiones (An/Al/Pr) (mm)	Embalaje (An/Al/Pr) (mm)	Ø Tubería (LIQ/GAS) (pulg.)	Tipo de Gas	Alimentación	Precio (Puesta en marcha incluida)
AVWT-76FKFSHA	6943634877423	8	22,4	25,0	950x1730x750	1015x1950x790	3/8" - 3/4" - 5/8"	R410A	CA3Φ380-415V/50Hz	11.900 €
AVWT-96FKFSHA	6943634882953	10	28,0	31,5	950x1730x750	1015x1950x790	3/8" - 7/8" - 3/4"	R410A	CA3Φ380-415V/50Hz	12.990 €
AVWT-114FKFSHA	6943634877683	12	33,5	37,5	1210x1730x750	1275x1950x790	1/2" - 1" - 7/8"	R410A	CA3Φ380-415V/50Hz	15.510 €
AVWT-136FKFSHA	6943634877690	14	40,0	45,0	1210x1730x750	1275x1950x790	1/2" - 1" - 7/8"	R410A	CA3Φ380-415V/50Hz	18.465 €
AVWT-154FKFSHA	6943634877706	16	45,0	50,0	1350x1730x750	1420x1950x790	1/2" - (1-1/8)" - 7/8"	R410A	CA3Φ380-415V/50Hz	20.875 €
AVWT-170FKFSHA	6943634877713	18	50,0	56,0	1350x1730x750	1420x1950x790	5/8" - (1-1/8)" - 7/8"	R410A	CA3Φ380-415V/50Hz	24.210 €
AVWT-190FKFSHA	6943634877720	20	56,0	63,0	1600x1730x750	1665x1950x790	5/8" - (1-1/8)" - 7/8"	R410A	CA3Φ380-415V/50Hz	26.190 €
AVWT-212FKFSHA	6943634877737	22	61,5	69,0	1600x1730x750	1665x1950x790	5/8" - (1-1/8)" - 1"	R410A	CA3Φ380-415V/50Hz	27.390 €
AVWT-228FKFSHA	-	24	68,0	77,5	2420x1730x750	2550x1950x790	5/8" - (1-1/8)" - 1"	R410A	CA3Φ380-415V/50Hz	31.020 €
AVWT-250FKFSHA	-	26	72,5	82,5	2420x1730x750	2550x1950x790	3/4" - (1-1/4)" - 1"	R410A	CA3Φ380-415V/50Hz	33.975 €
AVWT-272FKFSHA	-	28	80,0	90,0	2420x1730x750	2550x1950x790	3/4" - (1-1/4)" - (1-1/8)"	R410A	CA3Φ380-415V/50Hz	36.930 €
AVWT-290FKFSHA	-	30	85,0	95,0	2560x1730x750	2695x1950x790	3/4" - (1-1/4)" - (1-1/8)"	R410A	CA3Φ380-415V/50Hz	39.340 €
AVWT-308FKFSHA	-	32	90,0	100,0	1700x1730x750	2840x1950x790	3/4" - (1-1/4)" - (1-1/8)"	R410A	CA3Φ380-415V/50Hz	41.750 €
AVWT-324FKFSHA	-	34	95,0	106,0	1700x1730x750	2840x1950x790	3/4" - (1-1/4)" - (1-1/8)"	R410A	CA3Φ380-415V/50Hz	45.085 €
AVWT-340FKFSHA	-	36	101,0	112,0	1700x1730x750	2840x1950x790	3/4" - (1-1/2)" - (1-1/8)"	R410A	CA3Φ380-415V/50Hz	48.420 €
AVWT-360FKFSHA	-	38	106,0	118,0	2950x1730x750	3085x1950x790	3/4" - (1-1/2)" - (1-1/4)"	R410A	CA3Φ380-415V/50Hz	50.400 €
AVWT-380FKFSHA	-	40	112,0	125,0	3200x1730x750	3330x1950x790	3/4" - (1-1/2)" - (1-1/4)"	R410A	CA3Φ380-415V/50Hz	52.380 €
AVWT-402FKFSHA	-	42	117,5	132,0	3200x1730x750	3330x1950x790	3/4" - (1-1/2)" - (1-1/4)"	R410A	CA3Φ380-415V/50Hz	53.580 €
AVWT-424FKFSHA	-	44	123,0	140,0	3200x1730x750	3330x1950x790	3/4" - (1-1/2)" - (1-1/4)"	R410A	CA3Φ380-415V/50Hz	54.780 €
AVWT-444FKFSHA	-	46	130,0	145,0	3910x1730x750	4115x1950x790	3/4" - (1-1/2)" - (1-1/4)"	R410A	CA3Φ380-415V/50Hz	60.215 €
AVWT-462FKFSHA	-	48	135,0	150,0	4050x1730x750	4260x1950x790	3/4" - (1-1/2)" - (1-1/4)"	R410A	CA3Φ380-415V/50Hz	62.625 €
AVWT-478FKFSHA	-	50	140,0	156,0	4050x1730x750	4260x1950x790	3/4" - (1-1/2)" - (1-1/4)"	R410A	CA3Φ380-415V/50Hz	65.960 €
AVWT-494FKFSHA	-	52	145,0	162,0	4050x1730x750	4260x1950x790	3/4" - (1-1/2)" - (1-1/4)"	R410A	CA3Φ380-415V/50Hz	69.295 €
AVWT-510FKFSHA	-	54	150,0	168,0	4050x1730x750	4260x1950x790	3/4" - (1-1/2)" - (1-1/4)"	R410A	CA3Φ380-415V/50Hz	72.630 €
AVWT-530FKFSHA	-	56	156,0	175,0	4300x1730x750	4505x1950x790	7/8" - (1-5/8)" - (1-1/2)"	R410A	CA3Φ380-415V/50Hz	74.610 €
AVWT-550FKFSHA	-	58	162,0	182,0	4550x1730x750	4750x1950x790	7/8" - (1-3/4)" - (1-5/8)"	R410A	CA3Φ380-415V/50Hz	76.590 €
AVWT-570FKFSHA	-	60	168,0	189,0	4800x1730x750	4995x1950x790	7/8" - (1-3/4)" - (1-5/8)"	R410A	CA3Φ380-415V/50Hz	78.570 €
AVWT-592FKFSHA	-	62	173,5	195,0	4800x1730x750	4995x1950x790	7/8" - (1-3/4)" - (1-5/8)"	R410A	CA3Φ380-415V/50Hz	79.770 €
AVWT-614FKFSHA	-	64	179,0	201,0	4800x1730x750	4995x1950x790	7/8" - (1-3/4)" - (1-5/8)"	R410A	CA3Φ380-415V/50Hz	80.970 €
AVWT-636FKFSHA	-	66	184,5	207,0	4800x1730x750	4995x1950x790	7/8" - (1-3/4)" - (1-5/8)"	R410A	CA3Φ380-415V/50Hz	82.170 €
AVWT-648FKFSHA	-	68	190,0	212,0	5400x1730x750	5680x1950x790	1" - 2" - (1-3/4)"	R410A	CA3Φ380-415V/50Hz	90.170 €
AVWT-664FKFSHA	-	70	195,0	218,0	5400x1730x750	5680x1950x790	1" - 2" - (1-3/4)"	R410A	CA3Φ380-415V/50Hz	93.505 €
AVWT-680FKFSHA	-	72	200,0	224,0	5400x1730x750	5680x1950x790	1" - 2" - (1-3/4)"	R410A	CA3Φ380-415V/50Hz	96.840 €
AVWT-700FKFSHA	-	74	206,0	231,0	5650x1730x750	5925x1950x790	1" - 2" - (1-3/4)"	R410A	CA3Φ380-415V/50Hz	98.820 €
AVWT-720FKFSHA	-	76	212,0	238,0	5900x1730x750	6170x1950x790	1" - 2" - (1-3/4)"	R410A	CA3Φ380-415V/50Hz	100.800 €
AVWT-740FKFSHA	-	78	218,0	245,0	6150x1730x750	6415x1950x790	1" - 2" - (1-3/4)"	R410A	CA3Φ380-415V/50Hz	102.780 €
AVWT-760FKFSHA	-	80	224,0	252,0	6400x1730x750	6660x1950x790	1" - 2" - (1-3/4)"	R410A	CA3Φ380-415V/50Hz	104.760 €
AVWT-782FKFSHA	-	82	229,5	258,0	6400x1730x750	6660x1950x790	1" - 2" - (1-3/4)"	R410A	CA3Φ380-415V/50Hz	105.960 €
AVWT-804FKFSHA	-	84	235,0	264,0	6400x1730x750	6660x1950x790	1" - 2" - (1-3/4)"	R410A	CA3Φ380-415V/50Hz	107.160 €
AVWT-826FKFSHA	-	86	240,5	270,0	6400x1730x750	6660x1950x790	1" - 2" - (1-3/4)"	R410A	CA3Φ380-415V/50Hz	108.360 €
AVWT-848FKFSHA	-	88	246,0	276,0	6400x1730x750	6660x1950x790	1" - 2" - (1-3/4)"	R410A	CA3Φ380-415V/50Hz	109.560 €



Serie S ESPECIAL ANTICORROSIÓN

Modelo	EAN-13	CV	Capacidad Frigorífica (kW)	Capacidad Calorífica (kW)	Dimensiones (An/Al/Pr) (mm)	Embalaje (An/Al/Pr) (mm)	Ø Tubería (LIQ/GAS) (pulg.)	Tipo de Gas	Alimentación	Precio (Puesta en marcha incluida)
AVWT-76FKFSA#F	-	8	22,4	25,0	950x1730x750	1015x1950x790	3/8" - 3/4" - 5/8"	R410A	CA3Φ380-415V/50Hz	12.495 €
AVWT-96FKFSA#F	-	10	28,0	31,5	950x1730x750	1015x1950x790	3/8" - 7/8" - 3/4"	R410A	CA3Φ380-415V/50Hz	13.640 €
AVWT-114FKFSA#F	-	12	33,5	37,5	1210x1730x750	1275x1950x790	1/2" - 1" - 7/8"	R410A	CA3Φ380-415V/50Hz	16.285 €
AVWT-136FKFSA#F	-	14	40,0	45,0	1210x1730x750	1275x1950x790	1/2" - 1" - 7/8"	R410A	CA3Φ380-415V/50Hz	19.395 €
AVWT-154FKFSA#F	-	16	45,0	50,0	1350x1730x750	1420x1950x790	1/2" - (1-1/8)" - 7/8"	R410A	CA3Φ380-415V/50Hz	21.920 €
AVWT-170FKFSA#F	-	18	50,0	56,0	1350x1730x750	1420x1950x790	5/8" - (1-1/8)" - 7/8"	R410A	CA3Φ380-415V/50Hz	25.425 €
AVWT-190FKFSA#F	-	20	56,0	63,0	1600x1730x750	1665x1950x790	5/8" - (1-1/8)" - 7/8"	R410A	CA3Φ380-415V/50Hz	27.500 €
AVWT-212FKFSA#F	-	22	61,5	69,0	1600x1730x750	1665x1950x790	5/8" - (1-1/8)" - 1"	R410A	CA3Φ380-415V/50Hz	28.765 €



Serie W

Modelo	EAN-13	CV	Capacidad Frigorífica (kW)	Capacidad Calorífica (kW)	Dimensiones (An/Al/Pr) (mm)	Embalaje (An/Al/Pr) (mm)	Ø Tubería (LIQ/GAS) (pulg.)	Tipo de Gas	Alimentación	Precio (Puesta en marcha incluida)
AVWW-76FKFW	6943634875757	8	22,4	25,0	820x1030x560	900x1180x632	3/8" - 3/4" - 5/8"	R410A	CA3Φ380-415V/50Hz	14.075 €
AVWW-96FKFW	6943634863730	10	28,0	31,5	820x1030x560	900x1180x632	3/8" - 7/8" - 3/4"	R410A	CA3Φ380-415V/50Hz	15.605 €
AVWW-114FKFW	6943634875764	12	33,5	37,5	820x1030x560	900x1180x632	1/2" - 1" - 7/8"	R410A	CA3Φ380-415V/50Hz	16.955 €
AVWW-136FKFW	6943634863747	14	40,0	45,0	820x1030x560	900x1180x632	1/2" - 1" - 7/8"	R410A	CA3Φ380-415V/50Hz	22.280 €
AVWW-154FKFW	6943634875771	16	45,0	50,0	1040x1030x560	1112x1180x632	1/2" - (1-1/8)" - 7/8"	R410A	CA3Φ380-415V/50Hz	32.910 €
AVWW-170FKFW	6943634875788	18	50,0	56,0	1040x1030x560	1112x1180x632	5/8" - (1-1/8)" - 7/8"	R410A	CA3Φ380-415V/50Hz	33.110 €
AVWW-190FKFW	6943634863723	20	56,0	63,0	1040x1030x560	1112x1180x632	5/8" - (1-1/8)" - 7/8"	R410A	CA3Φ380-415V/50Hz	34.575 €
AVWW-210FKFW	-	22	61,5	69,0	1640x1030x560	1800x1180x632	5/8" - (1-1/8)" - 1"	R410A	CA3Φ380-415V/50Hz	32.560 €
AVWW-228FKFW	-	24	68,0	77,5	1640x1030x560	1800x1180x632	5/8" - (1-1/8)" - 1"	R410A	CA3Φ380-415V/50Hz	33.910 €
AVWW-250FKFW	-	26	72,5	82,5	1640x1030x560	1800x1180x632	3/4" - (1-1/4)" - 1"	R410A	CA3Φ380-415V/50Hz	39.235 €
AVWW-268FKFW	-	28	80,0	90,0	1860x1030x560	2012x1180x632	3/4" - (1-1/4)" - (1-1/8)"	R410A	CA3Φ380-415V/50Hz	44.560 €
AVWW-286FKFW	-	30	85,0	95,0	1860x1030x560	2012x1180x632	3/4" - (1-1/4)" - (1-1/8)"	R410A	CA3Φ380-415V/50Hz	55.190 €
AVWW-304FKFW	-	32	90,0	100,0	1860x1030x560	2012x1180x632	3/4" - (1-1/4)" - (1-1/8)"	R410A	CA3Φ380-415V/50Hz	65.820 €
AVWW-326FKFW	-	34	95,0	106,0	1860x1030x560	2012x1180x632	3/4" - (1-1/4)" - (1-1/8)"	R410A	CA3Φ380-415V/50Hz	66.020 €
AVWW-344FKFW	-	36	101,0	112,0	2080x1030x560	2224x1180x632	3/4" - (1-1/4)" - (1-1/8)"	R410A	CA3Φ380-415V/50Hz	66.220 €
AVWW-360FKFW	-	38	106,0	118,0	2080x1030x560	2224x1180x632	3/4" - (1-1/2)" - (1-1/4)"	R410A	CA3Φ380-415V/50Hz	67.685 €
AVWW-380FKFW	-	40	112,0	125,0	2080x1030x560	2224x1180x632	3/4" - (1-1/2)" - (1-1/4)"	R410A	CA3Φ380-415V/50Hz	69.150 €
AVWW-400FKFW	-	42	117,5	132,0	2680x1030x560	2912x1180x632	3/4" - (1-1/2)" - (1-1/4)"	R410A	CA3Φ380-415V/50Hz	67.135 €
AVWW-418FKFW	-	44	123,0	140,0	2680x1030x560	2912x1180x632	3/4" - (1-1/2)" - (1-1/4)"	R410A	CA3Φ380-415V/50Hz	68.485 €
AVWW-440FKFW	-	46	130,0	145,0	2900x1030x560	3124x1180x632	3/4" - (1-1/2)" - (1-1/4)"	R410A	CA3Φ380-415V/50Hz	83.090 €
AVWW-456FKFW	-	48	135,0	150,0	2900x1030x560	3124x1180x632	3/4" - (1-1/2)" - (1-1/4)"	R410A	CA3Φ380-415V/50Hz	83.290 €
AVWW-476FKFW	-	50	140,0	156,0	2900x1030x560	3124x1180x632	3/4" - (1-1/2)" - (1-1/4)"	R410A	CA3Φ380-415V/50Hz	84.755 €
AVWW-494FKFW	-	52	145,0	162,0	2900x1030x560	3124x1180x632	3/4" - (1-1/2)" - (1-1/4)"	R410A	CA3Φ380-415V/50Hz	86.105 €
AVWW-516FKFW	-	54	150,0	168,0	2900x1030x560	3124x1180x632	3/4" - (1-1/2)" - (1-1/4)"	R410A	CA3Φ380-415V/50Hz	91.430 €
AVWW-534FKFW	-	56	156,0	175,0	3120x1030x560	3336x1180x632	7/8" - (1-1/2)" - (1-1/2)"	R410A	CA3Φ380-415V/50Hz	102.060 €
AVWW-550FKFW	-	58	162,0	182,0	3120x1030x560	3336x1180x632	7/8" - (1-1/2)" - (1-1/2)"	R410A	CA3Φ380-415V/50Hz	102.260 €
AVWW-570FKFW	-	60	168,0	189,0	3120x1030x560	3336x1180x632	7/8" - (1-1/2)" - (1-1/2)"	R410A	CA3Φ380-415V/50Hz	103.725 €



Conducto de baja silueta

Categoría	Modelo	EAN-13	Capacidad Frigorífica (kW)	Capacidad Calorífica (kW)	Dimensiones (An/Al/Pr) (mm)	Ø Tubería (LIQ/GAS) (pulg.)	Alimentación	Precio
UI	AVE-05HJFDL	6943634874842	1,7	1,9	700x192x447	1/4" - 1/2"	AC1Φ220-240V/50Hz	1.320 €
UI	AVE-07HJFDL	6943634874903	2,2	2,8	700x192x447	1/4" - 1/2"	AC1Φ220-240V/50Hz	1.365 €
UI	AVE-09HJFDL	6943634874989	2,8	3,2	700x192x447	1/4" - 1/2"	AC1Φ220-240V/50Hz	1.420 €
UI	AVE-12HJFDL	6943634874965	3,6	4,0	700x192x447	1/4" - 1/2"	AC1Φ220-240V/50Hz	1.490 €
UI	AVE-15HJFDL	6943634875009	4,5	5,0	910x192x447	1/4" - 1/2"	AC1Φ220-240V/50Hz	1.580 €
UI	AVE-17HJFDL	6943634874996	5,0	5,6	910x192x447	1/4" - 1/2"	AC1Φ220-240V/50Hz	1.650 €
UI	AVE-19HJFDL	6943634874972	5,6	6,3	1180x192x447	1/4" - 5/8"	AC1Φ220-240V/50Hz	1.705 €
UI	AVE-22HJFDL	6943634874941	6,3	7,1	1180x192x447	3/8" - 5/8"	AC1Φ220-240V/50Hz	1.785 €
UI	AVE-24HJFDL	6943634874958	7,1	8,0	1180x192x447	3/8" - 5/8"	AC1Φ220-240V/50Hz	1.865 €
Panel 3D	05~14	HP-CB-NA	-	-	738x180x89	-	-	355 €
Panel 3D	15~17	HP-DB-NA	-	-	948x180x89	-	-	360 €
Panel 3D	19~24	HP-EB-NA	-	-	1218x180x89	-	-	425 €



Conducto de media/alta presión

Categoría	Modelo	EAN-13	Capacidad Frigorífica (kW)	Capacidad Calorífica (kW)	Dimensiones (An/Al/Pr) (mm)	Ø Tubería (LIQ/GAS) (pulg.)	Alimentación	Precio
UI	AVD-07HJFH	6943634816767	2,2	2,5	650+75x270x720	1/4" - 1/2"	CA1Φ220-240V/50Hz	1.490 €
UI	AVD-09HJFH	6943634816774	2,8	3,2	650+75x270x720	1/4" - 1/2"	CA1Φ220-240V/50Hz	1.555 €
UI	AVD-12HJFH	6943634816781	3,6	4,0	650+75x270x720	1/4" - 1/2"	CA1Φ220-240V/50Hz	1.585 €
UI	AVD-15HJFH	6943634816798	4,5	5,0	650+75x270x720	1/4" - 1/2"	CA1Φ220-240V/50Hz	1.675 €
UI	AVD-19HJFH	6943634816804	5,6	6,3	900+75x270x720	1/4" - 5/8"	CA1Φ220-240V/50Hz	1.715 €
UI	AVD-24HJFH	6943634816811	7,1	8,0	900+75x270x720	1/4" - 5/8"	CA1Φ220-240V/50Hz	1.805 €
UI	AVD-30HJFH	6943634816828	9,0	10,0	900+75x270x720	3/8" - 5/8"	CA1Φ220-240V/50Hz	2.080 €
UI	AVD-38HJFH	6943634816835	11,2	12,5	900+75x270x720	3/8" - 5/8"	CA1Φ220-240V/50Hz	2.145 €
UI	AVD-48HJFH	6943634816842	14,0	16,0	900+75x350x800	3/8" - 5/8"	CA1Φ220-240V/50Hz	2.620 €
UI	AVD-54HJFH	6943634816859	16,0	18,0	900+75x350x800	3/8" - 5/8"	CA1Φ220-240V/50Hz	3.420 €
UI	AVD-76HJFH	6943634897544	22,4	25,0	1250x470x1120	3/8" - 3/4"	CA1Φ220-240V/50 Hz	4.160 €
UI	AVD-96HJFH	6943634892334	28,0	31,5	1250x470x1120	3/8" - 7/8"	CA1Φ220-240V/50 Hz	4.790 €

Mural



Categoría	Modelo	EAN-13	Capacidad Frigorífica (kW)	Capacidad Calorífica (kW)	Dimensiones (An/Al/Pr) (mm)	Ø Tubería (LIQ/GAS) (pulg.)	Alimentación	Precio
UI	AVS-05HJFDJD	6943634887286	1,7	2,0	815x270x203	1/4" - 3/8"	CA1Φ220-240V/50Hz	1.075 €
UI	AVS-07HJFDJD	6943634887293	2,2	2,5	815x270x203	1/4" - 3/8"	CA1Φ220-240V/50Hz	1.090 €
UI	AVS-09HJFDJD	6943634887309	2,8	3,3	815x270x203	1/4" - 3/8"	CA1Φ220-240V/50Hz	1.130 €
UI	AVS-12HJFDJD	6943634887316	3,6	4,0	815x270x203	1/4" - 3/8"	CA1Φ220-240V/50Hz	1.195 €
UI	AVS-15HJFDJD	6943634887323	4,5	5,0	915x315x230	1/4" - 1/2"	CA1Φ220-240V/50Hz	1.280 €
UI	AVS-18HJFDJD	6943634887330	5,6	6,3	1085x315x230	3/8" - 5/8"	CA1Φ220-240V/50Hz	1.390 €
UI	AVS-24HJFDJD	6943634887347	7,1	8,0	1085x315x230	3/8" - 5/8"	CA1Φ220-240V/50Hz	1.485 €
UI	AVS-28HJFDJD	6943634888825	8,4	8,4	1085x315x230	3/8" - 5/8"	CA1Φ220-240V/50Hz	1.505 €

Mini Cassette de 4 vías



Categoría	Modelo	EAN-13	Capacidad Frigorífica (kW)	Capacidad Calorífica (kW)	Dimensiones (An/Al/Pr) (mm)	Ø Tubería (LIQ/GAS) (pulg.)	Alimentación	Precio
UI	AVC-05HJFA	6943634847211	1,5	2,0	570x215x570	1/4" - 1/2"	CA1Φ220-240V/50Hz	1.485 €
UI	AVC-07HJFA	6943634847235	2,2	2,8	570x215x570	1/4" - 1/2"	CA1Φ220-240V/50Hz	1.530 €
UI	AVC-09HJFA	6943634847228	2,8	3,3	570x215x570	1/4" - 1/2"	CA1Φ220-240V/50Hz	1.585 €
UI	AVC-12HJFA	6943634847242	3,6	4,2	570x215x570	1/4" - 1/2"	CA1Φ220-240V/50Hz	1.645 €
UI	AVC-15HJFA	6943634846917	4,5	5,0	570x215x570	1/4" - 1/2"	CA1Φ220-240V/50Hz	1.800 €
UI	AVC-17HJFA	6943634846924	5,0	5,6	570x215x570	1/4" - 1/2"	CA1Φ220-240V/50Hz	1.855 €
UI	AVC-19HJFA	6943634846931	5,6	6,3	570x215x570	1/4" - 1/2"	CA1Φ220-240V/50Hz	1.905 €
Panel	HPE-D-NK	6943634862610	-	-	620x37x620	-	-	245 €

Cassette de 4 vías



Categoría	Modelo	EAN-13	Capacidad Frigorífica (kW)	Capacidad Calorífica (kW)	Dimensiones (An/Al/Pr) (mm)	Ø Tubería (LIQ/GAS) (pulg.)	Alimentación	Precio
UI	AVBC-09HJFKA	6943634875023	2,8	3,2	840x238x840	1/4" - 1/2"	CA1Φ220-240V/50Hz	1.730 €
UI	AVBC-12HJFKA	6943634875030	3,6	4,0	840x238x840	1/4" - 1/2"	CA1Φ220-240V/50Hz	1.760 €
UI	AVBC-15HJFKA	6943634875047	4,5	5,0	840x238x840	1/4" - 1/2"	CA1Φ220-240V/50Hz	1.825 €
UI	AVBC-19HJFKA	6943634875054	5,6	6,3	840x238x840	1/4" - 1/2"	CA1Φ220-240V/50Hz	1.915 €
UI	AVBC-22HJFKA	6943634875061	6,3	7,1	840x238x840	1/4" - 1/2"	CA1Φ220-240V/50Hz	1.960 €
UI	AVBC-24HJFKA	6943634875078	7,1	8,0	840x238x840	3/8" - 5/8"	CA1Φ220-240V/50Hz	1.965 €
UI	AVBC-27HJFKA	6943634875085	8,0	9,0	840x288x840	3/8" - 5/8"	CA1Φ220-240V/50Hz	2.175 €
UI	AVBC-30HJFKA	6943634875092	9,0	10,0	840x288x840	3/8" - 5/8"	CA1Φ220-240V/50Hz	2.240 €
UI	AVBC-38HJFKA	6943634875108	11,2	12,5	840x288x840	3/8" - 5/8"	CA1Φ220-240V/50Hz	2.555 €
UI	AVBC-48HJFKA	6943634875115	14,0	16,0	840x288x840	3/8" - 5/8"	CA1Φ220-240V/50Hz	2.615 €
UI	AVBC-54HJFKA	6943634875122	16,0	18,0	840x288x840	3/8" - 5/8"	CA1Φ220-240V/50Hz	2.815 €
Panel	HP-G-NK	6943634876976	-	-	950x47x950	-	-	265 €



Consola

Categoría	Modelo	EAN-13	Capacidad Frigorífica (kW)	Capacidad Calorífica (kW)	Dimensiones (An/Al/Pr) (mm)	Ø Tubería (LIQ/GAS) (pulg.)	Alimentación	Precio
UI	AVK-05HJFCAA	6943634850310	1,5	2,0	700x630x225	1/4" - 1/2"	CAIΦ220-240V/50Hz	1.395 €
UI	AVK-07HJFCAA	6943634850303	2,2	2,5	700x630x225	1/4" - 1/2"	CAIΦ220-240V/50Hz	1.425 €
UI	AVK-09HJFCAA	6943634850327	2,8	3,3	700x630x225	1/4" - 1/2"	CAIΦ220-240V/50Hz	1.520 €
UI	AVK-12HJFCAA	6943634850358	3,6	4,2	700x630x225	1/4" - 1/2"	CAIΦ220-240V/50Hz	1.675 €
UI	AVK-15HJFCAA	6943634850341	4,5	5,0	700x630x225	1/4" - 1/2"	CAIΦ220-240V/50Hz	1.850 €
UI	AVK-17HJFCAA	6943634850334	5,0	5,6	700x630x225	1/4" - 1/2"	CAIΦ220-240V/50Hz	1.895 €



Cassette de 1 vía

Categoría	Modelo	EAN-13	Capacidad Frigorífica (kW)	Capacidad Calorífica (kW)	Dimensiones (An/Al/Pr) (mm)	Ø Tubería (LIQ/GAS) (pulg.)	Alimentación	Precio
UI	AVY-07UXJSJA	6943634836703	2,2	2,5	910x192x470	1/4" - 1/2"	CAIΦ220-240V/50Hz	1.795 €
UI	AVY-09UXJSJA	6943634836710	2,8	3,2	910x192x470	1/4" - 1/2"	CAIΦ220-240V/50Hz	1.905 €
UI	AVY-12UXJSJA	6943634836727	3,6	4,0	910x192x470	1/4" - 1/2"	CAIΦ220-240V/50Hz	2.035 €
UI	AVY-14UXJSJA	6943634836734	4,0	4,5	910x192x470	1/4" - 1/2"	CAIΦ220-240V/50Hz	2.135 €
UI	AVY-18UXJSKA	6943634836741	5,6	6,3	1180x192x470	1/4" - 5/8"	CAIΦ220-240V/50Hz	2.320 €
UI	AVY-24UXJSKA	6943634836758	7,1	8,0	1180x192x470	3/8" - 5/8"	CAIΦ220-240V/50Hz	2.615 €
Panel modelos 07-14	HP-D-NA	6943634836840	-	-	1100x55x550	-	-	210 €
Panel modelos 18-24	HP-E-NA	6943634836857	-	-	1370x55x550	-	-	275 €



Cassette de 2 vías

Categoría	Modelo	EAN-13	Capacidad Frigorífica (kW)	Capacidad Calorífica (kW)	Dimensiones (An/Al/Pr) (mm)	Ø Tubería (LIQ/GAS) (pulg.)	Alimentación	Precio
UI	AVL-07UXJSGA	6943634836550	2,2	2,8	860x298x630	1/4" - 1/2"	CAIΦ220-240V/50Hz	1.590 €
UI	AVL-09UXJSGA	6943634836543	2,8	3,3	860x298x630	1/4" - 1/2"	CAIΦ220-240V/50Hz	1.925 €
UI	AVL-12UXJSGA	6943634836536	3,6	4,0	860x298x630	1/4" - 1/2"	CAIΦ220-240V/50Hz	1.965 €
UI	AVL-14UXJSGA	6943634836529	4,3	4,9	860x298x630	1/4" - 1/2"	CAIΦ220-240V/50Hz	2.015 €
UI	AVL-18UXJSGA	6943634836512	5,6	6,5	860x298x630	1/4" - 5/8"	CAIΦ220-240V/50Hz	2.035 €
UI	AVL-24UXJSGA	6943634836505	7,1	8,0	860x298x630	3/8" - 5/8"	CAIΦ220-240V/50Hz	2.080 €
UI	AVL-27UXJSGA	6943634836499	8,4	9,0	860x298x630	3/8" - 5/8"	CAIΦ220-240V/50Hz	2.145 €
UI	AVL-30UXJSGA	6943634836482	9,0	10,0	860x298x630	3/8" - 5/8"	CAIΦ220-240V/50Hz	2.385 €
UI	AVL-38UXJSHA	6943634836475	11,2	13,0	1420x298x630	3/8" - 5/8"	CAIΦ220-240V/50Hz	2.955 €
UI	AVL-48UXJSHA	6943634836468	14,0	16,0	1420x298x630	3/8" - 5/8"	CAIΦ220-240V/50Hz	3.100 €
UI	AVL-54UXJSHA	6943634836444	16,0	18,0	1420x298x630	3/8" - 5/8"	CAIΦ220-240V/50Hz	3.200 €
Panel modelos 07-30	HP-C-NA	6943634837311	-	-	1100x30x710	-	-	255 €
Panel modelos 38-54	HP-F-NA	6943634846801	-	-	1660x30x710	-	-	340 €



Techo-Suelo

Categoría	Modelo	EAN-13	Capacidad Frigorífica (kW)	Capacidad Calorífica (kW)	Dimensiones (An/Al/Pr) (mm)	Ø Tubería (LIQ/GAS) (pulg.)	Alimentación	Precio
UI	AVV-17URSCA	6943634829897	5,0	5,6	990x230x680	1/4" - 5/8"	CAIΦ220-240V/50Hz	1.815 €
UI	AVV-18URSCA	6943634829095	5,6	6,5	990x230x680	1/4" - 5/8"	CAIΦ220-240V/50Hz	1.905 €
UI	AVV-22URSCA	6943634829903	6,3	7,5	990x230x680	3/8" - 5/8"	CAIΦ220-240V/50Hz	2.045 €
UI	AVV-24URSCA	6943634829101	7,1	8,5	990x230x680	3/8" - 5/8"	CAIΦ220-240V/50Hz	2.120 €
UI	AVV-27URSCB	6943634829118	8,4	9,6	1285x230x680	3/8" - 5/8"	CAIΦ220-240V/50Hz	2.180 €
UI	AVV-30URSCB	6943634829125	9,0	10,0	1285x230x680	3/8" - 5/8"	CAIΦ220-240V/50Hz	2.260 €
UI	AVV-38URSCB	6943634829132	11,2	13,0	1285x230x680	3/8" - 5/8"	CAIΦ220-240V/50Hz	2.330 €
UI	AVV-48URSCC	6943634829156	14,2	16,3	1580x230x680	3/8" - 5/8"	CAIΦ220-240V/50Hz	2.805 €



Suelo sin envoltente

Categoría	Modelo	EAN-13	Capacidad Frigorífica (kW)	Capacidad Calorífica (kW)	Dimensiones (An/Al/Pr) (mm)	Ø Tubería (LIQ/GAS) (pulg.)	Alimentación	Precio
UI	AVH-09UXCSAA	6943634817306	2,8	3,3	948x139x620x202	1/4" - 1/2"	CAIΦ220-240V/50Hz	1.530 €
UI	AVH-14UXCSAA	6943634817313	4,3	4,9	948x139x620x202	1/4" - 1/2"	CAIΦ220-240V/50Hz	1.695 €
UI	AVH-18UXCSBA	6943634817320	5,6	6,5	1218x139x620x202	1/4" - 5/8"	CAIΦ220-240V/50Hz	1.780 €
UI	AVH-24UXCSBA	6943634817337	7,1	8,5	1218x139x620x202	3/8" - 5/8"	CAIΦ220-240V/50Hz	1.825 €



Hydrobox para Serie S

Categoría	Modelo	EAN-13	Capacidad Frigorífica (kW)	Capacidad Calorífica (kW)	Dimensiones (An/Al/Pr) (mm)	Ø Tubería (LIQ/GAS) (pulg.)	Alimentación	Precio
UI	AHM-080FJFAA	6943634878222	7,5	8,0	520x890x320	3/8" - 5/8"	CAIΦ220-240V/50Hz	3.850 €
UI	AHM-160FJFAA	6943634878215	12,5	16,0	520x890x320	3/8" - 5/8"	CAIΦ220-240V/50Hz	4.285 €



Hydrobox para Serie Multifunción

Categoría	Modelo	EAN-13	Capacidad Frigorífica (kW)	Capacidad Calorífica (kW)	Dimensiones (An/Al/Pr) (mm)	Ø Tubería (LIQ/GAS) (pulg.)	Alimentación	Precio
UI	AFM-54EX4SA	6943634829781	-	11,2 - 16,0	520x890x320	3/8" - 5/8"	CAIΦ220-240V/50Hz	4.295 €



Unidades interiores 100% aire exterior

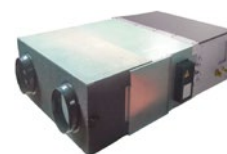
Categoría	Modelo	EAN-13	Capacidad Frigorífica (kW)	Capacidad Calorífica (kW)	Dimensiones (An/Al/Pr) (mm)	Ø Tubería (Liq/Gas) (pulg.)	Alimentación	Precio
Ventilación	AVA-30UXCSCH-70	6943634818624	9,0	8,6	920x370x800	3/8" - 5/8"	CA1Φ220-240V/50Hz	2.725 €
Ventilación	AVA-48UXCSQH-108	6943634833023	14,0	13,7	1320x370x800	3/8" - 5/8"	CA1Φ220-240V/50Hz	3.365 €
Ventilación	AVA-76UXCSRH-168	6943634818648	22,4	21,9	1270x486x1069	3/8" - 3/4"	CA1Φ220-240V/50Hz	4.995 €
Ventilación	AVA-96UXCSRH-210	6943634818655	28,0	24,5	1270x486x1069	3/8" - 7/8"	CA1Φ220-240V/50Hz	5.605 €
Ventilación	AVA-114UX6SRH-300	6943634818662	33,5	26,8	1270x486x1069	1/2" - 1"	CA3Φ380-415V/50Hz	7.450 €
Ventilación	AVA-154UX6SSH-400	6943634818679	45,0	36,0	1950x635x805	1/2" - 1"	CA3Φ380-415V/50Hz	10.715 €
Ventilación	AVA-190UX6STH-500	6943634818686	56,0	44,8	1950x735x805	5/8" - (1-1/8)"	CA3Φ380-415V/50Hz	12.030 €
Ventilación	AVA-190UX6STH-600	6943634818693	56,0	44,8	1950x735x805	5/8" - (1-1/8)"	CA3Φ380-415V/50Hz	14.660 €

Recuperadores de calor de flujo cruzado sin batería de expansión directa (mando por cable incluido)



Categoría	Modelo	EAN-13	Caudal (m ³ /h)	Dimensiones (An/Al/Pr)	Alimentación	Precio
Ventilación	HKF-25DIEC	6943634876884	250	815x270x650	CA1Φ220-240V/50Hz	2.715 €
Ventilación	HKF-35DIEC	6943634876891	350	815x270x855	CA1Φ220-240V/50Hz	3.385 €
Ventilación	HKF-50DIEC	6943634876907	500	895x270x955	CA1Φ220-240V/50Hz	4.005 €
Ventilación	HKF-80DIEC	6943634876914	800	1185x390x1200	CA1Φ220-240V/50Hz	5.745 €
Ventilación	HKF-100DIEC	6943634876921	1000	1200x390x1290	CA1Φ220-240V/50Hz	6.395 €
Ventilación	HKF-130DIEC	6943634876938	1300	1200x390x1290	CA1Φ220-240V/50Hz	7.340 €

Recuperadores de calor de flujo cruzado con batería de expansión directa (sin mando incluido)



Categoría	Modelo	EAN-13	"Caudal (m ³ /h)"	Capacidad Frigorífica (kW)	Capacidad Calorífica (kW)	Dimensiones (An/Al/Pr) (mm)	Ø Tubería (Liq/Gas) (pulg.)	Alimentación	Precio
Ventilación	HKF-50DIEC/C	6943634876945	500	3,0	2,5	1495x270x955	1/4" - 1/2"	CA1Φ220-240V/50Hz	7.320 €
Ventilación	HKF-80DIEC/C	6943634876952	800	5,1	4,4	1685x390x945	1/4" - 1/2"	CA1Φ220-240V/50Hz	8.675 €
Ventilación	HKF-100DIEC/C	6943634876969	1000	5,8	5,2	1700x390x1290	1/4" - 1/2"	CA1Φ220-240V/50Hz	9.485 €
Ventilación	HKF-130DIEC/C	6943634876877	1300	7,0	6,2	1700x390x1290	1/4" - 1/2"	CA1Φ220-240V/50Hz	9.830 €

Accesorios recuperadores



Categoría	Modelo	EAN-13	Descripción	Precio
Accesorio	HKF-CO2	-	Sensor de CO2 opcional para recuperadores con o sin batería de expansión.	985 €
Accesorio	HYXE-J01H1*	6943634834624	Mando por cable estándar para recuperadores de calor con batería de expansión directa.	270€

*OBLIGATORIO para recuperadores con batería de expansión.

Kit de conexión UTA



Categoría	Modelo	EAN-13	CV	Capacidad Frigorífica (kW)	Capacidad Calorífica (kW)	Alimentación	Precio
Ventilación	HZX-2.0AEC*	6943634834471	2	4,0	4,5	CA1Φ220-240V/50Hz	1.335 €
Ventilación	HZX-4.0AEC*	6943634834488	4	7,1	8,0	CA1Φ220-240V/50Hz	1.350 €
Ventilación	HZX-6.0AEC*	6943634834495	6	11,2	12,5	CA1Φ220-240V/50Hz	1.375 €
Ventilación	HZX-10.0AEC*	6943634834501	10	20,0	22,4	CA1Φ220-240V/50Hz	1.415 €
Ventilación	HZX-20.0AEC*	6943634834518	20	50,0	56,0	CA1Φ220-240V/50Hz	1.495 €
Ventilación	HZX-30.0AEC*	6943634846542	30	80,0	90,0	CA1Φ220-240V/50Hz	1.595 €
Ventilación	HZX-2BEJ		2	4	4,5	CA1Φ220-240V/50Hz	A Consultar
Ventilación	HZX-4BEJ		4	7,1	8	CA1Φ220-240V/50Hz	A Consultar
Ventilación	HZX-6BEJ		6	11,2	12,5	CA1Φ220-240V/50Hz	A Consultar
Ventilación	HZX-10BEJ		10	20	22,4	CA1Φ220-240V/50Hz	A Consultar
Ventilación	HZX-20BEJ		20	50	56	CA1Φ220-240V/50Hz	A Consultar
Ventilación	HZX-30BEJ		30	80	90	CA1Φ220-240V/50Hz	A Consultar

*Hasta agotar existencias



Control Individual

Categoría	Modelo	EAN-13	Descripción	Alimentación	Precio
Accesorios	HYXE-J01H1	6943634834624	Mando por cable estándar VRF. 120x120 mm	24VCC	270 €
Accesorios	HYXE-VA01A	6943634863808	Mando por cable estándar 120x120 mm (botones y pantalla táctil, pantalla LCD)	24VCC	195 €
Accesorios	HYXE-VC01	6943634889518	Mando por cable 86x86 mm	24VCC	205 €
Accesorios	HYXE-S01H	6943634846764	Mando por cable simplificado tipo hotel VRF. 120x70 mm	CA1Φ220-240V/50Hz	180 €
Accesorios	HYE-VD01	6943634891269	Mando inalámbrico	-	155 €
Accesorios	HYRE-V02H	6943634846771	Receptor infrarrojo estándar (para conducto, cassette de 2 vías, etc.)	-	155 €
Accesorios	HYRE-X01H	6943634846795	Receptor infrarrojo para panel de cassette de 1 vía	-	120 €
Accesorios	HYRE-T03H	6943634877010	Receptor infrarrojo para panel de cassette de 4 vías 80x80cm	-	105 €
Accesorios	HYRE-Z01H	6943634846795	Receptor infrarrojo para panel de mini cassette 60x60cm	-	105 €

Control Centralizado

Categoría	Modelo	EAN-13	Descripción	Alimentación	Precio
Accesorios	HCCS-H64H2CIM	6943634892617	Hi-Mit - Control centralizado vía APP (Android/iOS)	CA1Φ220-240V/50Hz	1.185 €
Accesorios	HYJ-J01H	6943634834440	Control centralizado VRF ON/OFF. Pantalla táctil. 120x120 mm	CA1Φ220-240V/50Hz	455 €
Accesorios	HYJM-S01H	6943634848065	Control centralizado con pantalla táctil a color. 220x148 mm	CA1Φ220-240V/50Hz	2.330 €
Accesorios	HCCS-H160H2C2YM	6943634885398	Hi-Dom - Control centralizado vía PC con función de reparto de consumo	CA1Φ220-240V/50Hz	9.855 €
Accesorios	HCCS-H160H2C2NM	6943634877904	Hi-Dom - Control centralizado vía PC sin función de reparto de consumo	CA1Φ220-240V/50Hz	6.230 €
Accesorios	EPC-S101CQ-S6A1	6943634896578	Hi-Dom Manager		2.785 €
Accesorios	HPCP-H2MIC	6943634834396	Pasarela MODBUS	12VCC	1.875 €
Accesorios	HS-RC-KNX-1i	6943634877904	Pasarela KNX-1 (INKNXHIS001R000)	24VCC	600 €
Accesorios	HS-AC-KNX-16	6943634877881	Pasarela KNX-16 U. INT (INKNXHIS016O000)	24VCC	4.080 €
Accesorios	HS-AC-KNX-64	6943634877867	Pasarela KNX-64 U. INT (INKNXHIS064O000)	24VCC	8.445 €
Accesorios	HS-AC-BAC-16	6943634877874	Pasarela BACNET-16 U. INT (INBACHIS016O000)	24VCC	4.090 €
Accesorios	HS-AC-BAC-64	6943634877898	Pasarela BACNET-64 U. INT (INBACHIS064O000)	24VCC	8.455 €

Accesorios VRF

Categoría	Modelo	EAN-13	Descripción	Alimentación	Precio
Accesorios	HPCP-H3C1	6943634860654	Pasarela de integración de unidades comerciales a sistemas centralizados VRF	-	110 €
Accesorios	HCM-01E	6943634876983	Sensor de movimiento para cassette 80x80cm	-	335 €
Accesorios	HPS-MACN	6943634857180	Sensor de movimiento para mini cassette 60x60cm	-	265 €
Accesorios	HCM-S01E	6943634863754	Hi-Motion. Compatible con todas las interiores VRF excepto cassette 4 vías y Mini cassette 4 vías	-	335 €
Accesorios	HCHR-S01E	6943634875283	Sensor de humedad (0.8m)	-	50 €
Accesorios	HCHR-S02E	-	Sensor de humedad (10m)	-	90 €
Accesorios	HCT-S01E	6943634807642	Sensor de temperatura de ambiente remoto	-	90 €
Accesorios	HFL-56CSA	6943634862894	Adaptador entrada de aire para cassette 4 vías y minicassette 4 vías	-	30 €
Accesorios	HJK-ELZA	6943634876006	Purificador de aire para mini cassette y cassette de 4 vías	-	95 €
Accesorios	HJK-ELZB	6943634887149	Purificador de aire para conductos VRF	-	115 €
Accesorios	HF-280L-FE	6943634834549	Filtro opcional para conductos de alta presión (AVD-76HJFH y AVD-96HJFH)	-	150 €
Accesorios	DC-01Q	6943634883783	Kit de drenaje para unidades exteriores	-	30 €
Accesorios	HPS-F133E	6943634834426	Bomba de condensados opcional para conductos de alta presión (AVD-07~24)	-	155 €
Accesorios	HPS-F363E	6943634834419	Bomba de condensados opcional para conductos de alta presión (AVD-30~54)	-	155 €
Accesorios	HPS-F8103E	6943634801084	Bomba de condensados opcional para conductos de alta presión (AVD-76 / AVD-96)	-	185 €
Accesorios	H7D01759A	-	Cable salida/entrada	-	20 €

Derivadores 2 y 3 tubos para VRF

Categoría	Modelo	EAN-13	Descripción	Alimentación	Precio
Accesorios	HFQ-104HF#ES	6943634881468	Distribuidor de 4 salidas para sistemas a 2 tubos	-	365 €
Accesorios	HFQ-168HF#ES	6943634881437	Distribuidor de 8 salidas para sistemas a 2 tubos	-	570 €
Accesorios	HFQ-102F#ES	6943634845514	Derivador VRF 2 tubos hasta 11.9 CV Ud. Int	-	150 €
Accesorios	HFQ-162F#ES	6943634845521	Derivador VRF 2 tubos desde 12CV hasta 17.9 CV Ud. Int	-	185 €
Accesorios	HFQ-242F#ES	6943634860401	Derivador VRF 2 tubos desde 18CV hasta 25.9 CV Ud. Int	-	255 €
Accesorios	HFQ-302F#ES	6943634860333	Derivador VRF 2 tubos desde 26 CV hasta 55.9 CV Ud. Int	-	295 €
Accesorios	HFQ-462F#ES	6943634860371	Derivador VRF 2 tubos desde 56 CV hasta 67.9 CV Ud. Int	-	375 €
Accesorios	HFQ-682F#ES	6943634860340	Derivador VRF 2 tubos \geq 68 CV Ud. Int	-	810 €
Accesorios	HFQ-M22F#ES	6943634860395	Tubería de ramificación a 2 tubos hasta 22 CV Ud. Ext	-	245 €
Accesorios	HFQ-M32F#ES	6943634860388	Tubería de ramificación a 2 tubos desde 24CV hasta 54 Ud. Ext	-	295 €
Accesorios	HFQ-M462F#ES	6943634860357	Tubería de ramificación a 2 tubos desde 56CV hasta 66CV Ud. Ext	-	455 €
Accesorios	HFQ-M682F#ES	6943634860364	Tubería de ramificación a 2 tubos \geq 68 CV Ud. Ext	-	550 €
Accesorios	HFQ-M142F#E	6943634846672	Derivador VRF 3 tubos hasta 5.9 CV Ud. Int	-	165 €
Accesorios	HFQ-M282F#E	6943634846689	Derivador VRF 3 tubos desde 6 CV hasta 11.9 CV Ud. Int	-	185 €
Accesorios	HFQ-M452F#E	6943634846696	Derivador VRF 3 tubos desde 12 CV hasta 15.9 CV Ud. Int	-	220 €
Accesorios	HFQ-M562F#E	6943634846702	Derivador VRF 3 tubos desde 16 CV hasta 21.9 CV Ud. Int	-	265 €
Accesorios	HFQ-M692F#E	6943634846719	Derivador VRF 3 tubos desde 22 CV hasta 35.9 CV Ud. Int	-	375 €
Accesorios	HFQ-M902F#E	6943634846726	Derivador VRF 3 tubos desde 36 CV hasta 55.9 CV Ud. Int	-	495 €
Accesorios	HFQ-462XF#ES	6943634878642	Derivador VRF 3 tubos desde 56 CV hasta 67.9 CV Ud. Int	-	785 €
Accesorios	HFQ-682XF#ES	6943634878659	Derivador VRF 3 tubos \geq 68 CV Ud. Int	-	1.130 €
Accesorios	HFQ-M202F#E	6943634846733	Tubería de ramificación a 3 tubos hasta 24CV Ud. Ext	-	535 €
Accesorios	HFQ-M212F#E	6943634846740	Tubería de ramificación a 3 tubos desde 26CV hasta 36CV Ud. Ext	-	650 €
Accesorios	HFQ-M302F#E	6943634846757	Tubería de ramificación a 3 tubos desde 38CV hasta 54CV Ud. Ext	-	810 €
Accesorios	HFQ-M462XF#ES	6943634878628	Tubería de ramificación a 3 tubos desde 56CV hasta 66CV Ud. Ext	-	1.060 €
Accesorios	HFQ-M682XF#ES	6943634878635	Tubería de ramificación a 3 tubos desde 68CV hasta 88CV Ud. Ext	-	1.195 €

Cajas de recuperación de calor*

Categoría	Modelo	EAN-13	Descripción	Alimentación	Precio
Accesorios	HCHS-N06XA	6943634880300	Switch Box de 1 salida, hasta 16 kW	CA1Ø220-240V/50Hz	1.375 €
Accesorios	HCHS-N10XA	6943634880355	Switch Box de 1 salida, hasta 28 kW	CA1Ø220-240V/50Hz	1.520 €
Accesorios	HCHM-N04XA	6943634880317	Switch Box de 4 salidas, hasta 45 kW, hasta 16 kW por salida	CA1Ø220-240V/50Hz	4.320 €
Accesorios	HCHM-N08XA	6943634880324	Switch Box de 8 salidas, hasta 85 kW, hasta 16 kW por salida	CA1Ø220-240V/50Hz	7.250 €
Accesorios	HCHM-N12XA	6943634880331	Switch Box de 12 salidas, hasta 85 kW, hasta 16 kW por salida	CA1Ø220-240V/50Hz	11.770 €
Accesorios	HCHM-N16XA	6943634880348	Switch Box de 16 salidas, hasta 85 kW, hasta 16 kW por salida	CA1Ø220-240V/50Hz	15.195 €

*Compatibles con unidades exteriores de la serie S y W, en sistemas con recuperación de calor a 3 tubos.





Hisense | GAMA AEROTERMIA



Serie Hi-AquaSmart y Hi-Therma R32

Bomba de calor aerotermia de alta eficiencia. Solución 3 en 1

El sistema de bomba de calor aerotermia Hisense absorbe la energía gratis del ambiente exterior, que consume menos electricidad para generar más energía térmica. La serie Hi-AquaSmart tiene un mejor rendimiento, alta eficiencia, un elevado ahorro de energía y produce menos emisiones de CO₂. Esta serie puede ser fácil de instalar en edificios nuevos o existentes. Las bombas de calor aerotermia Hisense de alta eficiencia obviamente pueden reducir el consumo de energía del edificio. Además, pueden funcionar con una fuente de calefacción tradicional, como una caldera de gas o gasoil.



Hi - AquaSmart

Hi - Therma R32



Bi Bloc
4,4/6/8 kW



Monobloc
4,4/8 kW



Bi Bloc
12 kW



Bi Bloc
14/16 kW

Aerotermia Bi-bloc Hi-AquaSmart Unidades Exteriores R410A

Categoría	Modelo	EAN-13	CV	Capacidad Frigorífica (kW)	Capacidad Calorífica (kW)	Dimensiones (An/Al/Pr)	Ø Tubería (pulg.)	Alimentación	Precio
UE	AHW-120UCSDP	6943634836901	4	10,5	12,0	950x800x370	3/8" - 5/8"	CA1Φ220-240V/50Hz	2.465 €
UE	AHW-140UCSEP	6943634836918	5	12,0	14,0	950x1380x370	3/8" - 5/8"	CA1Φ220-240V/50Hz	3.320 €
UE	AHW-160UCSEP	6943634836925	6	13,5	15,5	950x1380x370	3/8" - 5/8"	CA1Φ220-240V/50Hz	3.700 €

*Nota: Hasta agotar existencias

Aerotermia Bi-bloc Hi-AquaSmart Unidades Interiores R410A

Categoría	Modelo	EAN-13	Capacidad Frigorífica (kW)	Capacidad Calorífica (kW)	Dimensiones (An/Al/Pr)	Ø Tubería (pulg.)	Alimentación	Precio
UI MURAL	AHM-160UXCSAPA3	6943634836185	8,0 - 13,5	9,0 - 16,0	520x890x320	3/8" - 5/8"	CA1Φ220-240V/50Hz	3.225 €

Aerotermia Bi-bloc Hi-Therma R32 Unidades Exteriores

Categoría	Modelo	EAN-13	Capacidad Frigorífica (kW)	Capacidad Calorífica (kW)	Dimensiones (An/Al/Pr)	Ø Tubería (pulg.)	Alimentación	Precio
UE	AHW-044HCDS1	6943634895168	4,4	1.85 / 4.40 / 7.00	900x750x340	1/4" - 1/2"	CA1Φ220-240V/50Hz	2.105 €
UE	AHW-060HCDS1	6943634895182	5,0	1.95 / 6.00 / 8.90	900x750x340	1/4" - 1/2"	CA1Φ220-240V/50Hz	2.225 €
UE	AHW-080HCDS1	6943634895175	6,0	2.10 / 8.00 / 11.0	900x750x340	1/4" - 1/2"	CA1Φ220-240V/50Hz	2.385 €

Aerotermia Bi-bloc Hi-Therma R32 Unidades Interiores

Categoría	Modelo	EAN-13	Capacidad Frigorífica (kW)	Capacidad Calorífica (kW)	Dimensiones (An/Al/Pr)	Ø Tubería (pulg.)	Alimentación	Precio
UI MURAL	AHM-044HCDSAA	6943634895458	4,4	1.85 / 4.40 / 7.00	520x890x320	3/8" - 5/8"	CA1Φ220-240V/50Hz	3.450 €
UI MURAL	AHM-060HCDSAA	6943634895465	5,0	1.95 / 6.00 / 8.90	520x890x320	3/8" - 5/8"	CA1Φ220-240V/50Hz	3.655 €
UI MURAL	AHM-080HCDSAA	6943634895472	6,0	2.10 / 8.00 / 11.0	520x890x320	3/8" - 5/8"	CA1Φ220-240V/50Hz	3.980 €
UI INTEGRA	AHS-044HCDSAA-23	6943634825257	4,4	1.85 / 4.40 / 7.00	595x1885x625	3/8" - 5/8"	CA1Φ220-240V/50Hz	5.405 €
UI INTEGRA	AHS-060HCDSAA-23	6943634864423	5,0	1.95 / 6.00 / 8.90	595x1885x625	3/8" - 5/8"	CA1Φ220-240V/50Hz	5.720 €
UI INTEGRA	AHS-080HCDSAA-23	6943634864416	6,0	2.10 / 8.00 / 11.0	595x1885x625	3/8" - 5/8"	CA1Φ220-240V/50Hz	5.920 €

Aerotermia Monobloc Hi-Therma R32

Categoría	Modelo	EAN-13	Capacidad Frigorífica (kW)	Capacidad Calorífica (kW)	Dimensiones (An/Al/Pr)	Ø Tubería (pulg.)	Alimentación	Precio
UE	AHZ-044HCDS1	6943634803323	4,40	1.85 / 4.40 / 7.00	1270x815x340		CA1Φ220-240V/50Hz	5.145 €
UE	AHZ-080HCDS1	6943634803347	6,5	2.10 / 8.00 / 11.0	1270x815x340		CA1Φ220-240V/50Hz	5.820 €

Accesorios para Aerotermia

Categoría	Modelo	EAN-13	Descripción	Precio
Accesorios	HTS-E1000A1	6943634804221	Sensor de temperatura para depósito de ACS. Compatible únicamente con Hi-Therma R32	65 €
Accesorios	HESE-3W25A	6943634884667	Válvula de 3 vías	245 €
Accesorios	HCCS-H64H2C1M#01	6943634816231	Hi-Mit II Aerotermia (Control por APP, Android/IOS)	365 €
Accesorios	HCT-S01E	6943634807642	Sensor de temperatura de ambiente remoto	90 €
Accesorios	HC-T-01M	6943634804924	Sensor de temperatura de ambiente exterior	75 €
Accesorios	HSXE-VCO4	6943634892822	Mando de pared	130 €
Accesorios	HSXM-FE01	6943634804948	Pantalla táctil de color (incluido en Monobloc. Opcional Hi-Therma R32 split)	315 €
Accesorios	HDHWT-200L30HE	6943634864447	Depósito de 200L	2.145 €
Accesorios	HDHWT-300L30HE	6943634864454	Depósito de 300L	2.600 €
Accesorios	HOPT-EAT01		Accesorio para depósitos	185 €
Accesorios	DC-01Q	6943634886783	Kit de drenajes para unidades exteriores (solo Hi-AquaSmart. Incluido en Hi-Therma R32)	30 €

Enfriadoras

Categoría	Modelo	EAN-13	Capacidad Frigorífica (kW)	Capacidad Calorífica (kW)	Dimensiones (An/Al/Pr)	Ø Tubería (pulg.)	Alimentación	Precio
UE	HFRWVE-65SPF/AE		63,0	68,0	1950x1725x765	G2 - 1/2"	AC3Φ380-415V/50Hz	19.925 €
UE	HFRWVE-130DPF/AE		126,0	136,0	2190x2360x1100	G2 - 1/2"	AC3Φ380-415V/50Hz	36.900 €





Hisense | CONDICIONES
GENERALES DE
VENTA Y GARANTÍA

CONDICIONES GENERALES DE VENTA DE HISENSE IBERIA S.L.U

1. CONDICIONES GENERALES

En las presentes Condiciones Generales de Venta "HISENSE" significa HISENSE IBERIA S.L.U "el comprador" significa cualquier personas física o jurídica cuyo pedido haya sido aceptado por HISENSE a la cual se haya suministrado producto. Los "Productos" significan todas las mercancías y servicios suministrados por HISENSE al comprador en virtud del acuerdo entre los mismo al que se unen las presentes Condiciones Generales de Venta.

Todas las ventas realizadas por HISENSE quedarán sujetas a las presentes condiciones Generales de Venta, que se consideran conocidas y aceptadas por el Comprador al realizar el pedido o comparar los Productos suministrados por HISENSE. Sin embargo, será de aplicación preferente cualquier condición particular que las partes puedan hacer acordado por escrito y, en cualquier caso, cualquier normativa imperativa que resulte aplicable.

2. OFERTA Y PEDIDOS

Los contenidos de nuestro catálogo y tarifas son orientativos y podrán ser modificación sin previo aviso. La emisión de cualquier oferta comercial, presupuesto o aceptación de pedido por parte de HISENSE estará estrictamente limitada a la persona destinataria a dicha oferta, presupuesto o aceptación de pedido y, en cualquier caso, se sujetará a las presentes condiciones generales de venta. Así mismo, la aceptación de cualquier pedido de Producto estará sujeta al pago, en caso, de cualquier cantidad debida, así como al cumplimiento de los baremos financieros atribuidos al comprador según su situación financiera en cada momento.

Los pedidos deberán hacerse por escrito, llevar la firma del Cliente y sello de á sociedad (en caso de ser persona jurídica) y hacer referencia a la oferta o presupuesto de HISENSE.

HISENSE se reserva el derecho de cancelar o suspender Pedidos pendientes de entrega a un Cliente que haya incumplido compromisos de pago correspondientes a suministros y/o servicios anteriores. Con el envío del Pedido a HISENSE se entienden explícitamente aceptadas estas Condiciones Generales.

Cualquier condición consignada por á Cliente en el Periodo que no se ajuste a las presentes Condiciones Generales se considerará nula salvo conformidad expresa de HISENSE.

3. PRECIOS

Los precios indicados en la oferta serán válidos durante el período indicado en la misma y, si no se indica nada, durante 30 días. De no existir oferta previa, se aplicará el precio que esté en vigor en á Tarifa de HISENSE a la aceptación del pedido. HISENSE se reserva el derecho de variar los precios admitidos en el pedido en caso de cualquier factor no atribuible o fuera del control de HISENSE, como, por ejemplo, de forma enunciativa pero no limitativa, el aumento de los costes en mano de obra, en materiales o en transporta.

Cuando sea necesario, serán por cuenta del Comprador los gastos de realización y legalización del proyecto de la instalación ofertada.

4. RECLAMACIONES Y DEVOLUCIONES

HISENSE atenderá todas las reclamaciones justificadas y cualquier incidencia con relación al suministro de los Productos, siempre que dicha reclamación sea notificada por escrito a HISENSE dentro de los 4 días siguientes a á entrega y siempre y cuando el cliente indique en el albarán de entrega que la recepción no es correcta y el motivo, de lo contrario el plazo para realizar una reclamación por daño exterior en el equipo será 24h posterior a la entrega. Sólo se aceptarán los cambios y devoluciones expresamente autorizados, siendo los portes, gastos de recepción, inspección y administrativos a cargo del Comprador si la devolución no es por causas inherentes a HISENSE.

5. PLAZO DE ENTREGA

Los plazos de entrega indicados en las confirmaciones de pedido de HISENSE tienen carácter orientativo y se cumplirán en la medida de lo posible. Su incumplimiento no será causa de reclamación alguna por parte del Cliente. HISENSE informará al Cliente con á mayor brevedad posible de los posibles retrasos. Los retrasos en á suministro no darán derecho a penalizaciones o indemnizaciones ni pueden constituir un motivo de anulación del Pedida Los contratos suscritos al respecto entre el Cliente y su propio cliente, no serán vinculantes para HISENSE.

6. CONDICIONES DE FACTURACIÓN Y PAGO

La facturación de los equipos se realizará con á salida de dichos equipos de nuestros almacenes, o cuando se haya prestado el servicio.

Se emitirá una factura por cada suministro, incluso si se trata de un suministro parcial.

En la factura se estipulará la forma y plazo de pago.

El pago de los equipos y servicios de HISENSE serán al contado, previa a la entrega de la mercancía, en el domicilio social de HISENSE, salvo que expresamente se hubiera acordado otra forma de pago entre á Cliente y HISENSE de acuerdo a la legislación vigente.

La falta de pago supone la suspensión inmediata de la garantía otorgada por HISENSE a los equipos suministrados y servicios realizados.

Los gastos correspondientes a la devolución de impagados (cheques, letras pagarés o recibos) serán siempre a cargo del Cliente. En el caso de aplazamientos de pago, el impago de uno de los plazos acordados, dará derecho a HISENSE a exigir el importe pendiente aplazado.

El Cliente no podrá retener ni deducir ninguna cantidad de las facturas pendientes de pago a HISENSE.

Cualquier descuento, rappel, bonificación o abono que sobre los precios de tarifa se conceda al Cliente, está condicionado al buen fin de las operaciones de las que dichos beneficios traigan causa o que hubieran sido realizados durante el periodo que en su caso corresponda, consecuentemente se perderá el derecho a su percepción si se incurre en impago o morosidad.

7. CONDICIONES DE ENTREGA

Los equipos de HISENSE se suministran en embalaje estándar, estando su coste incluido en el precio de venta.

La responsabilidad de HISENSE cesa en el momento en el que se pone a disposición del Cliente.

El hecho de que HISENSE contrate el transporte y previo acuerdo con el Cliente asuma el coste del transporte, no supone la aceptación por parte de HISENSE de los riesgos del transporte que serán a cargo del Cliente.

En el caso de que se hubiera acordado con el Cliente asumir pago del transporte por parte de HISENSE, éste será el que elija libremente. En dichos casos, la entrega de la mercancía será en los almacenes del Cliente o en el lugar designado por éste.

El Cliente deberá asegurarse de la conformidad del equipo suministrado y del estado de los bultos entregados por el transportista antes de hacerse cargo del suministro y dar el visto bueno correspondiente. En el caso de que falten mercancías o que éstas presentes desperfectos, deberá emitir las reservas oportunas al transportista y confirmará a HISENSE dentro de las 24 horas siguientes. En el caso de daños o desperfectos no aparentes en las mercancías, el Cliente tiene la obligación de notificar dichas incidencias a HISENSE dentro de las 24 siguientes a la entrega, no haciéndose HISENSE responsable de aquellos daños o desperfectos sufridos en las mercancías que no hayan sido notificados en el plazo indicado.

Los riesgos de robo, daños, o pérdidas en los equipos suministrados, se transfieren al Cliente en el momento de la entrega.

8. RESPONSABILIDAD

HISENSE no será responsable de los daños y perjuicios que pueden producirse directa o indirectamente, como consecuencia de una mala instalación de los equipos o un deficiente funcionamiento de éstos como consecuencia de la mala instalación. Sin perjuicio de alguna otra cláusula del presente, HISENSE no será responsable por daños indirectos, especiales o particulares, inclusive pérdida de ganancias, daños económicos, costos de seguros o primas, o gastos, sin importar la causa de donde surjan. E Gente exime a HISENSE de cualquier responsabilidad por cuantos daños y perjuicios puedan derivar por causas de fuerza mayor, tales como accidentes, huelgas, problemas laborales, fuegos, inundaciones e intervenciones de autoridades civiles o militares.

E Cliente se compromete a no realizar ningún tipo de reclamación por daños indirecto, lucro cesante o perjuicio moral, tales como pérdidas de producción y trabajo, pérdidas de interés, o pérdidas de producción y trabajo, pérdidas de interés, o pérdidas de contratos o beneficios, sufridos por el Cliente o terceros.

La responsabilidad global máxima de HISENSE y de sus subcontratistas, proveedores y empleados, por daños personales y daños materiales que se deriven de cualquier Pedido cursado sometido a las presentes Condiciones Generales, sea cual fuere la causa de tales daños, ya sea responsabilidad contractual o extracontractual (inclusive negligencia, responsabilidad objetiva, negligencia grave u otra), y ya se exija en virtud de garantía o por la aplicación de la legislación aplicable, no excederá en ningún caso del importe de los pagos que se hayan percibido por el Pedido en cuestión.

Asimismo, el Cliente se compromete a mantener a HISENSE indemne de cualquier reclamación que pudiera realizar un tercero por daños y perjuicios que tuvieran su origen en los equipos objeto del Pedido en cuestión, incluidos todos los gastos que pudieran derivarse de una reclamación judicial o extrajudicial.

9. LITIGIOS Y JURISDICCIÓN

Para todas las cuestiones que se deriven de la interpretación y aplicación de las presentes Condiciones Generales, el Cliente y HISENSE se someterán a los juzgados y tribunales de Valencia Capital, con renuncia expresa al fuero que pudiera corresponderles.

GARANTIA HISENSE EN ESPAÑA

INFORMACIÓN GENERAL SOBRE LAS CONDICIONES DE GARANTÍA

Esta garantía es la garantía estándar ofrecida por HISENSE España, con sede en Calle Botiguers Nº 5 planta 2, edificio Manuel Borso. Parque empresarial Táctica. 46988 Paterna, Valencia, España.

HISENSE garantiza el producto sobre defecto de fabricación, como define la ley de garantías, dentro de los 24 meses desde la fecha de adquisición.

En caso de los productos que puedan ser transportados por el usuario por su tamaño y movilidad al Servicio Técnico Oficial, este no está obligado a desplazarse al domicilio del usuario.

Los consumidores tendrán que demostrar, mediante un documento fiscal válido (ticket o factura de compra), la fecha de adquisición de dicho producto, emitidos por un distribuidor válido, junto con los datos de usuario y datos del producto.

Se entiende por garantía, la sustitución y reparación gratuita de los componentes del producto, por defecto de conformidad atribuido a un defecto de fabricación.

Se procederá a la sustitución del producto, solo en aquellos casos en la que la reparación sea prácticamente imposible o excesivamente costosa. Una reparación o sustitución no renueva el periodo de garantía.

HISENSE excluye de la garantía las averías provocadas por negligencia o mal uso del mismo, mantenimiento, desanclado y explicación del funcionamiento, averías provocadas por causas fortuitas o de fuerza mayor (fenómenos atmosféricos, geológicos, etc...), instalación incorrecta o falta de mantenimiento (limpieza de filtros, desagües, etc), repuestos no originales, daños en el transporte, o por cualquier otra deformidad no imputable a acciones y/o emisiones del producto y los aparatos usados en establecimientos comerciales o industriales.

Los equipos tienen que estar accesibles para su reparación, sin ello presente ningún peligro para la integridad humana, y el usuario, de no estar accesible, debe poner los medios oportunos para su reparación, siendo esta totalmente segura.

No cubre tampoco la garantía, el desgaste natural de los materiales resultantes del uso, las rejillas, juntas de bombillas, partes extraíbles, esmaltados, accesorios eventuales, materiales de consumo, así como cualquier acción con respecto a la instalación del producto, problemas derivados de la red eléctrica, así como procedimientos de mantenimiento según se describe en el manual de usuario.

HISENSE anulará la garantía en el caso de manipulación o reparación por personas ajenas a los Servicios Oficiales de HISENSE.

HISENSE declina toda responsabilidad por daños eventuales producidos directa o indirectamente a personas, animales y objetos, por consecuencia de no seguir las indicaciones en el libreo de instrucciones del producto, relativas a la instalación, uso y mantenimiento del producto. Así como daños producidos en alimentos perecederos y no perecederos conservando en nuestros productos.

En el periodo de garantía, tienen que contactar con nuestro teléfono de Asistencia Técnica central para cualquier consulta, así como para dar un parte de reparación.

Teléfono 960468888 ESPAÑA
y 707780368 PORTUGAL

En caso de que cualquier producto se reitere por algún Servicio Técnico de HISENSE o por algún transporte para la reparación del mismo, y dicho producto sufriera algún daño en el transcurso del mismo, el responsable sería este último

La presente garantía única presentada por HISENSE, en el cual sería el único que pusiera modificar los términos de lo escrito o hablado. La presente garantía solo es válida en España Y Portugal

**CENTIFICADO DE GARANTÍA
VALIDO SOLO EN ESPAÑA Y PORTUGAL**

La garantía de Hisense solo será válida presentado la factura original de compra y proporcionando una copia de la misma al servicio técnico para cualquier reparación.

Toda reparación efectuada por el Servicio Técnico Oficial y la cual este excluida de la garantía, y no se haga efectiva por parte del usuario, dicho producto quedara automáticamente paralizado de garantía, hasta que se haga efectiva dicha reparación.

CONDICIONES DE LA GARANTÍA COMERCIAL ADICIONAL DE APARATOS DE AIRE ACONDICIONADO "HISENSE"

1. OBJETO DE LA GARANTÍA COMERCIAL ADICIONAL A LA PREVISTA EN EL R.D. LEGISLATIVO 1/2007

HISENSE IBERIA S.L.U. (en adelante HISENSE), con domicilio en Calle Botiguers N° 5, planta 2, edificio Manuel Borso. Parque empresarial Táctica. 46988 Paterna, (Valencia, España), en atención a sus clientes extiende la garantía legal de los productos de la gama de aire acondicionado:

1.1. GAMA DOMESTICA, MULTI-SPLIT, COMERCIAL y AEROTERMIA:

Hisense Iberia ofrece un año adicional de garantía comercial en los productos de aire acondicionado DE LA GAMA DOMESTICA, GAMA MULTI-SPLIT, GAMA COMERCIAL Y AEROTERMIA, adquiridos en España y Portugal, para poder disfrutar de esta garantía adicional, deberá registrar su producto en el plazo de un mes a partir de la fecha de compra del mismo.

Puede llevar a cabo el registro en la sección de Soporte- Registre su producto- que encontrará en el siguiente enlace www.hisense.es

El plazo de un año de esta garantía adicional comenzará a contar a partir de la finalización del plazo de 24 meses de la garantía legal, previa activación y registro del producto en la web, tal y como se indica anteriormente.

Adicionalmente los productos de la GAMA DOMESTICA, GAMA MULTI-SPLIT, GAMA COMERCIAL Y AEROTERMIA disfrutarán, en caso cumplir con los requisitos exigidos por esta garantía por parte del cliente, de una garantía comercial extendida **de tres años adicionales para compresores** (exclusivamente el repuesto compresor), **hasta alcanzar los cinco años** computados desde la fecha de compra, para productos adquiridos en España y Portugal.

1.2. GAMA INDUSTRIAL (VRF)

Hisense Iberia ofrece 5 años de garantía total en la gama VRF, esta garantía comenzara a partir del día de la puesta en marcha de los equipos, siempre que sea realizada de forma satisfactoria por nuestra red de SAT oficiales.

Dicha garantía cubre piezas y mano de obra, para las unidades interiores, exteriores y controles, siempre que se trate de un defecto de calidad del producto (no haya sido provocado por una mala instalación o uso incorrecto de los equipos) y que la instalación este en territorio español o portugués.

2. CONDICIONES FUNDAMENTALES PARA LA CONCESIÓN DE LA GARANTÍA

Es requisito indispensable para la concesión de la presente garantía adicional la presentación de justificación documental que acredite la fecha de entrega y/o compra del producto, ya sea la factura, ticket de compra, albarán de entrega, o tarjeta de garantía sellada y fechada. No se aceptarán aquellos documentos que hayan sido manipulados o falsificados.

3. PROCEDIMIENTO PARA EL EJERCICIO DE LA GARANTÍA COMERCIAL ADICIONAL

La solicitud deberá acompañar de la justificación documental que acredite la fecha de entrega y/o compra del producto, deberá realizarse a través del Servicio de Atención al Cliente de HISENSE (bien mediante e-mail: atencionalcliente@hisenseiberia.com o a través del teléfono 960 46 88 88), y deberá formularse por personas físicas mayores de 18 años, y en caso de personas jurídicas por su representante legal.

4. COBERTURAS Y PLAZO DE LA GARANTÍA COMERCIAL ADICIONAL

Los derechos, adicionales a los legales, que se conceden al consumidor y usuario como titular de la presente garantía son los que se indican a continuación:

4.1. GAMA DOMESTICA, MULTI-SPLIT, COMERCIAL Y AEROTERMIA

Además de la garantía legal de dos años, los productos sujetos a esta garantía comercial adicional disfrutarán, sin necesidad de ser requerida la extensión de la garantía por parte del cliente, de una garantía extendida de tres años adicionales para compresores (exclusivamente el repuesto compresor), hasta alcanzar los cinco años computados desde la fecha de compra, para productos adquiridos en España y Portugal.

La garantía comercial adicional entrará en vigor a la finalización de la garantía legal de dos años. Si disfruta del tercer año de garantía total (habiendo registrado el producto en nuestra WEB), la garantía adicional entrará en vigor a partir del tercer año y hasta el quinto.

Exclusiones:

No está incluida en la cobertura de la garantía adicional la reposición del compresor del aire acondicionado por avería o daños producidos por:

1. La existencia de causas ajenas al diseño o fabricación del aparato.
2. La falta de cumplimiento, por parte del usuario, de las normas e instrucciones del fabricante, para la instalación, uso y mantenimiento del producto.
3. El mal uso del aparato, golpes, daños o caídas del mismo.
4. Por dolo o negligencia del usuario.
5. Accidentes o catástrofes naturales.
 - a) No están incluidos los gastos que se generen para la reposición del compresor, como los gastos de instalación, desplazamiento, visita, puesta a punto, kilometraje y honorarios del servicio técnico, carga de gas y el propio gas, otros consumibles, etc.
 - b) Esta garantía comercial hace referencia exclusivamente al repuesto "compresor" del aparato de aire acondicionado, por lo que no es extensible a otros componentes, repuestos o partes del mismo.

4.2. GAMA INDUSTRIAL (VRF)

Además de la garantía legal de dos años, los productos sujetos a esta garantía comercial adicional disfrutarán, sin necesidad de ser requerida la extensión de la garantía por parte del cliente, de una garantía total (piezas y mano de obra) extendida de tres años adicionales, hasta alcanzar los cinco años computados desde la fecha de puesta en marcha, dicha puesta en marcha deberá ser satisfactoria y validada por la red de Servicio técnico oficial de Hisense.

Aplicable a los de los equipos de la gama VRF adquiridos en España y Portugal.

Exclusiones:

Además del cumplimiento de las condiciones descritas en el punto anterior "INFORMACION GENERAL SOBRE LAS CONDICIONES DE GARANTIA" No está incluida en la cobertura de la garantía adicional por avería o daños producidos por:

1. Puesta en marcha de los equipos realizada por empresa no homologada por Hisense Iberia.
2. La falta de cumplimiento, por parte del usuario, de las normas e instrucciones del fabricante, para la instalación, uso y mantenimiento del producto.
3. El mal uso del aparato, golpes, daños o caídas del mismo.
4. Por dolo o negligencia del usuario.
5. Accidentes o catástrofes naturales
6. La existencia de causas ajenas al diseño o fabricación del aparato.

5. DERECHOS LEGALES DEL CONSUMIDOR O USUARIO

Esta garantía es adicional a la garantía legal que establece el texto refundido de la Ley General para la Defensa de los Consumidores y Usuarios, aprobado por el Real Decreto Legislativo 1/2007, de 16 de noviembre. Los términos de la presente garantía y las restricciones previstas, no afectan a los derechos de que dispone el consumidor conforme a las previsiones de la citada Ley ante la falta de conformidad de los productos, que son independientes y compatibles con esta garantía comercial.

6. ANULACION DE LA GARANTÍA COMERCIAL

La presente garantía quedará anulada en caso que se suministre información falsa a HISENSE acerca del usuario u aparato objeto de la presente garantía, así como por la manipulación, falsificación y/o alteración del documento justificativo de la compra, así como en general por cualquier otra actuación que implique la consecución artificiosa de los requisitos para obtener la concesión de la garantía comercial.

7. PROTECCION DE DATOS DE CARÁCTER PERSONAL

En cumplimiento de la Ley Orgánica de Protección de Datos de Carácter Personal nº 15/1999, se pone en conocimiento del usuario que los datos personales que facilite a HISENSE IBERIA S.L.U., se incluirán en un fichero de su respectiva responsabilidad con la única finalidad de mantener, gestionar y administrar la relación contractual mantenida con Usted y particularmente con la finalidad de gestionar los servicios post-venta de los Productos de HISENSE. Asimismo Ud. consiente de forma expresa e inequívoca la cesión de sus datos personales a los Servicios de Asistencia Técnica colaboradores de HISENSE al objeto que puedan proceder a la gestión de la ejecución de la presente garantía adicional.

De conformidad con lo establecido en el art. 34 e) de la Ley Orgánica 15/1999, de 13 de diciembre, de Protección de Datos de Carácter Personal, le informamos que los datos de carácter personal que nos facilite con motivo del servicio técnico solicitado pueden ser objeto de una transferencia internacional desde la entidad Hisense Iberia, S.L.U en Calle Botiguers Nº 5, planta 2, edificio Manuel Borso. Parque empresarial Táctica. 46988 Paterna,(Valencia, España) (estado exportador), a la entidad Hisense International Co, Ltd., Hisense Tower, 17, Donghaixi Road, Qingdao 266071 China, de la República Popular China (estado importador) que, a criterio de la AEPD, no ofrece un nivel adecuado de protección, razón por la cual solicitamos su consentimiento.

Mediante su firma manifiesta estar suficiente y específicamente informado y presta su consentimiento inequívoco a la citada transferencia internacional de datos.

Los usuarios podrán en cualquier momento ejercitar sus derechos de acceso, rectificación oposición y cancelación a través de la remisión de una comunicación escrita dirigida al Servicio de Atención al Cliente de HISENSE (atenciónalcliente@hisenseiberia.com) junto con una copia del Documento Nacional de Identidad o documento acreditativo equivalente, indicando el derecho que desea ejercer.

Hisense

Hisense Iberia S.L.U

Calle Botiguers N° 5, planta 2, edificio Manuel Borso.
Parque empresarial Táctica. 46988 Paterna, Valencia, España.
Número de servicio técnico: 960 468 888
Correo electrónico: atencionalcliente@hisenseiberia.com
www.hisense.es



Nota: El diseño, configuraciones, especificaciones y accesorios incluidos en los productos de este catálogo son exclusivamente a modo orientativo y, en ningún caso, confirman la configuración específica del producto Hisense Iberia, S.L.U se reserva el derecho de modificaciones, rectificaciones y cancelaciones de los mismos sin previo aviso.