



COLECCIONES
SPA Y
SWIM SPA



LODGE+ COLECCIÓN



LODGE+ M

Características:

- Chorros Classic
- Controles táctiles con retroiluminación
- Panel de control LED
- Iluminación con leds multicolor sumergibles
- Clearray® UV
- Sistema de filtro de cartucho o de arena
- Base de Propolymer™
- Aislamiento EcoShield
- Cubierta térmica ProVinyl
- Instalación de superficie o encastre

Funciones adicionales:

- Filtro de arena
- Intercambiador de calor
- Heat Plus
- Armazón de AISI 316L

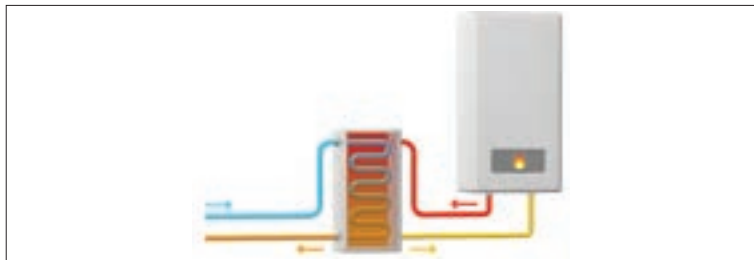
Quick Drain®

- Todo el agua se elimina del Spa mediante un descargador situado en la base. Esto evita la formación de agua estancada y le permite limpiar con esmero el Spa durante el vaciado para sus próximos huéspedes.
- El dispositivo Quick Drain® reduce hasta un 50% el tiempo de vaciado respecto a las conducciones estándares.



Calentador o intercambiador de calor

- La gama Lodge+ puede estar equipada con un calentador eléctrico potenciado o un intercambiador de calor, que constituye una solución barata y ecológica para aprovechar el calor producido por el sistema de calefacción de su instalación o de fuentes renovables.



Filtro de arena opcional

- El filtro de arena opcional asegura higiene y limpieza en el tiempo, porque capta las impurezas del agua. Fácil de quitar, se debe limpiar regularmente y sustituir caso de que sea necesario.





Jacuzzi



LODGE+
COLECCIÓN

Todas las dimensiones de las minipiscinas se muestran en: L. x An. x Al.



D DIRECT JETS
 M MINI JETS
 L LUXURY JETS
 P PULSATOR JETS

LODGE+

JETS "CLASSIC" DE ACERO INOXIDABLE

A la tensión nominal, el valor puede variar en función de las fluctuaciones de la red y de las tolerancias de los componentes.



Lodge+ L

5-6 Asientos

DIMENSIONES

223 cm x 211 cm x 90 H cm

PESO DEL SPA

en seco 348 kg • peso total lleno 2.168 kg
carga pavimento sobre zona de apoyo 550 kg/m²

VOLUMEN MEDIO DE AGUA

EN USO 1.420 l

ABSORCIÓN ELÉCTRICA MÁXIMA

con calefactor eléctrico HYDRO 4,9 kW
HYDRO+BLOWER 5,6 kW

con intercambiador HYDRO 2,0 kW
HYDRO+BLOWER 2,6 kW

CHORROS EN TOTAL: 24 + 14 BLOWER



Lodge+ M

4-5 Asientos

DIMENSIONES

200 cm x 185 cm x 90 H cm

PESO DEL SPA

en seco 260 kg • peso total lleno 1.360 kg
carga pavimento sobre zona de apoyo 453 kg/m²

VOLUMEN MEDIO DE AGUA

EN USO 880 l

ABSORCIÓN ELÉCTRICA MÁXIMA

con calefactor eléctrico HYDRO 4,9 kW
HYDRO+BLOWER 5,6 kW

con intercambiador HYDRO 2,0 kW
HYDRO+BLOWER 2,6 kW

CHORROS EN TOTAL: 20 + 12 BLOWER



Lodge+ S

2-3 Asientos

DIMENSIONES

185 cm x 165 cm x 90 H cm

PESO DEL SPA

en seco 245 kg • peso total lleno 1.195 kg
carga pavimento sobre zona de apoyo 488 kg/m²

VOLUMEN MEDIO DE AGUA

EN USO 750 l

ABSORCIÓN ELÉCTRICA MÁXIMA

con calefactor eléctrico HYDRO 3,9 kW
HYDRO+BLOWER 4,6 kW

con intercambiador HYDRO 2,0 kW
HYDRO+BLOWER 2,6 kW

CHORROS EN TOTAL: 16 + 10 BLOWER



COLORES CASCO



Platinum

COLORES PANELES



Silverwood



Roasted chestnut

CUBIERTA PROVINYL



Gris



x5-6



LODGE + L



Cinco asientos donde sus huéspedes pueden sentarse y relajarse cómodamente, mientras que el asiento reclinado permite sumergirse completamente en el agua.



90 cm

223 cm



211 cm



CLEARARRAY®
UV



QUICK DRAIN®



MULTICOLOR

chorros en total: 24 idro + 14 blower
peso del Spa: neto 348 kg • peso total lleno 2.168 kg
carga pavimento sobre zona de apoyo 550 kg/m²
absorción eléctrica máxima:
con calefactor eléctrico HYDRO 4,9 / HYDRO+BLOWER 5,6 kW
con intercambiador HYDRO 2,0 / HYDRO+BLOWER 2,6 kW





Lodge+ M puede acoger a 4 o 5 personas y es el complemento ideal para establecimientos de mediano tamaño; dispone de asientos ergonómicos donde sus huéspedes pueden sentarse cómodamente.



90 cm

200 cm



185 cm



CLEARARRAY®
UV



QUICK DRAIN®



MULTICOLOR

chorros en total: 20 idro + 12 blower
 peso del Spa: neto 260 kg • peso total lleno 1.360 kg
 carga pavimento sobre zona de apoyo 453 kg/m²
 absorción eléctrica máxima:
 con calefactor eléctrico HYDRO 4,9 / HYDRO+BLOWER 5,6 kW
 con intercambiador HYDRO 2,0 / HYDRO+BLOWER 2,6 kW





x2-3



LODGE+ S



Ideal para los ambientes más pequeños, Lodge+ S puede acoger a 2 o 3 personas. En los 2 asientos ergonómicos sus huéspedes pueden sentarse cómodamente, mientras que en el asiento reclinado otro huésped puede sumergirse completamente en el agua.



90 cm

185 cm



165 cm



CLEARRAY®
UV



QUICK DRAIN®



MULTICOLOR

chorros en total: 16 idro + 10 blower
peso del Spa: neto 245 kg • peso total lleno 1.195 kg
carga pavimento sobre zona de apoyo 488 kg/m²
absorción eléctrica máxima:
con calefactor eléctrico HYDRO 3,9 / HYDRO+BLOWER 4,6 kW
con intercambiador HYDRO 2,0 / HYDRO+BLOWER 2,6 kW

